

Mitte  
PORCELAIN CONCRETE



# Mitte

PORCELAIN CONCRETE



# Mitte

PORCELAIN CONCRETE



# Mitte

PORCELAIN CONCRETE





20079 MITTE-W/90,7x90,7/R BN48 (90,7x90,7) [4-1-EH]\*\*\*\* CLASE 1 R-9 10 gráficas/patterns



20167 MITTE-W/45x90,7/R BN70 (45x90,7) [4-1-EH]\*\*\*\* CLASE 1 R-9 20 gráficas/patterns



20576 MITTE-W/60,7x60,7/R BN33 (60,7x60,7) [4-1-EH]\*\*\*\* CLASE 1 R-9 15 gráficas/patterns



20351 D.MITTE-W P-53 (30x30)



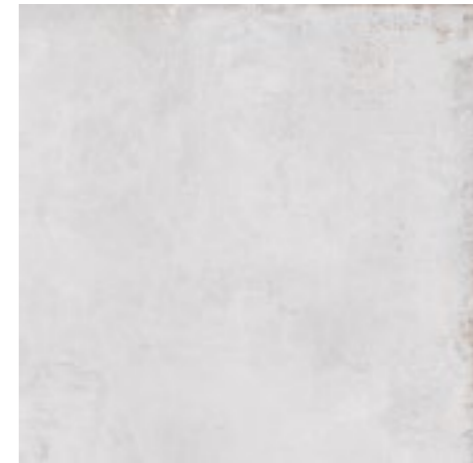
20350 L.GROVE-T/90,7 P-50 (9,5x100)



20082 MITTE-G/90,7x90,7/R BN48 (90,7x90,7) [4-1-EH]\*\*\*\* CLASE 1 R-9 10 gráficas/patterns



20168 MITTE-G/45x90,7/R BN70 (45x90,7) [4-1-EH]\*\*\*\* CLASE 1 R-9 20 gráficas/patterns



20579 MITTE-G/60,7x60,7/R BN33 (60,7x60,7) [4-1-EH]\*\*\*\* CLASE 1 R-9 15 gráficas/patterns



20352 D.MITTE-G P-53 (30x30)

MATCHING WALL COLLECTIONS  
WALL CATALOGUE 2017

MITTE



PIEZA COMPLEMENTARIA - COMPLEMENTARY PIECE \*Pedido mínimo 10 unidades / Minimum order 10 items

Rodapie - Skirting	Peldaño técnico - Technical stair - thread	Peldaño romo - Rounded stair - thread	*S.K.I.	*S.K.D.	*Z.R.I.	*Z.R.D.
8x90,7 P-44 8x60,7 P-34	30x90,7 P-76 30x60,7 P-54	30x90,7 P-61 30x60,7 P-64	8x30 P-55			

PACKING (Los pesos aquí reflejados pueden sufrir ligeras variaciones en función del lote de producción. Weights shown here may slightly vary depending on the production lot.)

Formato/Sizes	Cajas/Boxes			Pallet			Tamaño cm aprox. / Sizes inch approx.	Cont./20'	Cont./20'		
	Pzs/Units	m <sup>2</sup> /sq. m	kg	Cajas/Boxes	m <sup>2</sup> /sq. m	kg		21500 kg.	24000 kg.		
90,7 x 90,7 x 1,05	35,7 x 35,7 x 0,41	1	0,82	20	40	32,8	829	105 x 95 x 75	41,3x37,4x29,5	851	950
45 x 90,7 x 1,05	17,7 x 35,7 x 0,41	2	0,82	20	36	29,52	725	100 x 100 x 59	39,3x39,3x23,2	876	977
60,7 x 60,7 x 1	23,9 x 23,9 x 0,39	3	1,11	24	36	39,96	893	120 x 80 x 75	47,2x31,4x29,5	962	1074

# Mitte

CONCRETE WHITE BODY



# Mitte

CONCRETE WHITE BODY



# Mitte

CONCRETE WHITE BODY





# Mitte

CONCRETE WHITE BODY



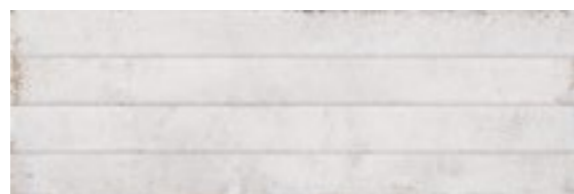
20172 MITTE-W/25x75 BN16 (25x75) 24 gráficas/patterns



20171 MITTE-G/25x75 BN16 (25x75) 24 gráficas/patterns



20174 ALEX-W BN20 (25x75) 6 gráficas/patterns



20173 ALEX-G BN20 (25x75) 6 gráficas/patterns



20176 WILMA BN20 (25x75) 6 gráficas/patterns



20175 NOAH BN20 (25x75) 7 gráficas/patterns



20345 L IRON SNUFF P-35 (1x75)



11899 ALUMINIO/75 P-36 (0,5x75)



20346 L IRON NATURAL P-35 (1x75)



11898 L HERMES/75 P-35 (0,5x75)



**PACKING** (Los pesos aquí reflejados pueden sufrir ligeras variaciones en función del lote de producción. Weights shown here may slightly vary depending on the production lot.)

Formato/Sizes		Cajas/Boxes		Pallet		Cont./20'	Cont./20'		
cm	inch	Pzs/Units	m <sup>2</sup> /sq. m	kg	Cajas/Boxes	m <sup>2</sup> /sq. m	kg	Tamaño cm aprox.	Sizes inch approx.
25 x 75 x 1,05	9,8 x 29,5 x 0,41	7	1,31	25	42	55,02	1062	120 x 80 x 90	47,2 x 31,4 x 35,4
60,7 x 60,7 x 1	23,9 x 23,9 x 0,39	3	1,11	24	36	39,96	893	120 x 80 x 75	47,2 x 31,4 x 29,5

## MATCHING FLOOR COLLECTIONS



20576 MITTE-W/60,7x60,7/R BN33 (60,7x60,7) 15 gráficas/patterns



20579 MITTE-G/60,7x60,7/R BN33 (60,7x60,7) 15 gráficas/patterns

## MATCHING FLOOR COLLECTIONS

FLOOR CATALOGUE 2017

- FORESTA  
 Foresta Burn  
 Foresta Sawncut  
 Foresta Seawood  
 Foresta Unique  
 Foresta Timber