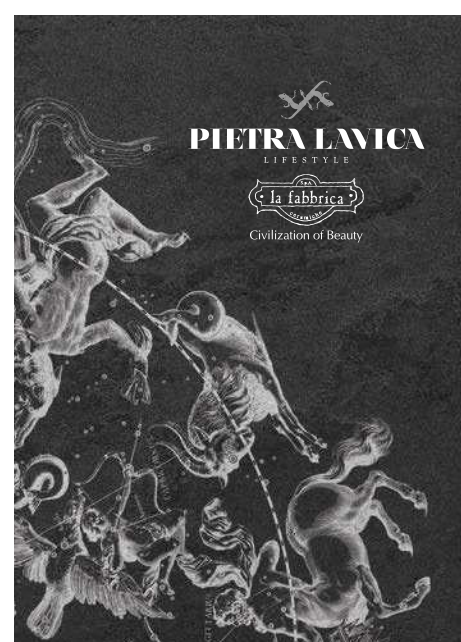




Civilization of Beauty



PIETRA LAVICA



Pocket . Binder .



Lifestyle, la nuova dimensione della seduzione per giocare con i sensi attraverso le superfici.
Lifestyle: magica attrazione made in Italy.

Lifestyle, a new dimension in seduction to play with your senses through surfaces.
Lifestyle: magical attraction, made in Italy.

Lifestyle, la nouvelle dimension de la séduction pour jouer avec les sens à travers les surfaces.
Lifestyle: attraction magique made in Italy.

Lifestyle, die neue Dimension der Verführung, um durch die Oberflächen mit den Sinnen zu spielen.
Lifestyle: eine magische Attraktion made in Italy.

Lifestyle - это новое измерение соблазна такая плитка позволяет вам играть чувствами при помощи поверхностей.
Lifestyle: волшебное притяжение из Италии.

Lifestyle, 通过对平面所带来的感官的灵活运用缔造诱人之美的新境界。
Lifestyle: 意大利制造的魔幻魅力。

pietra lavica



pietra lavica

la fabbrica
Civilization of Beauty



Pietra Lavica



Civilization of Beauty



pietra lavica



pietra lavica



Civilization of Beauty



pietra lavica



pietra lavica



ARENAL. 49x49. 24,5x49, 16,2x49. DECORO PERSEO ARENAL 49x49. DECORO LAVA D 49x49



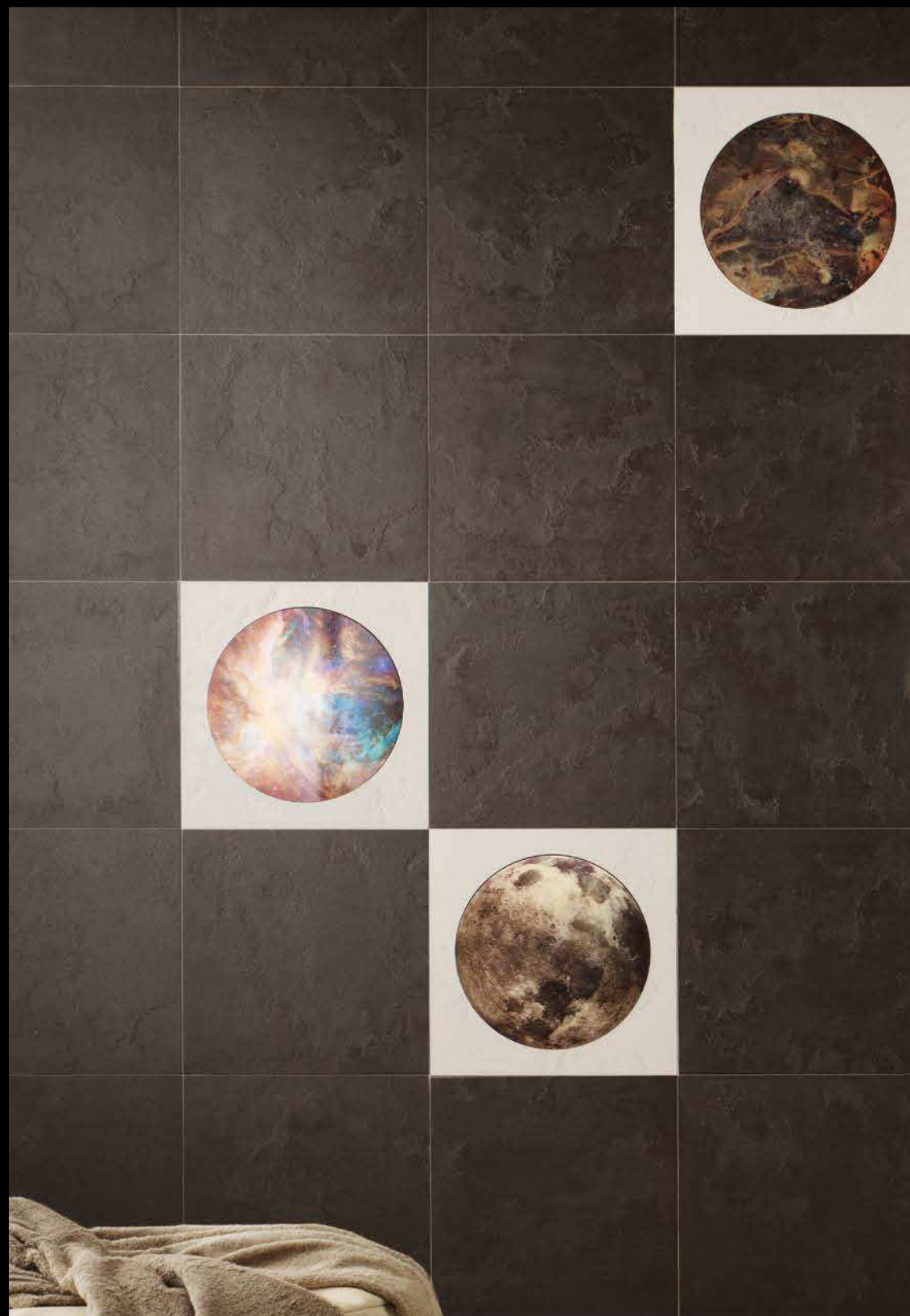
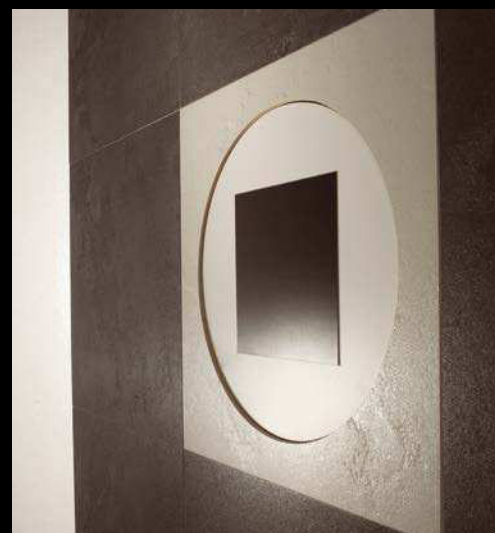
pietra lavica



pietra lavica



Civilization of Beauty



Utilizzare una ventosa per posizionare o togliere il Set Discus nel Decoro Discus. Il decoro Set Discus Geos/Fiori si applica al Decoro Discus tramite un magnete incluso nel Decoro Discus.

Use a suction cup to position or remove the Discus Set or Discus Decoration. The Set Discus Geos/Fiori decor is applied to the Discus Décor by a magnet included in the Discus Décor.

Utiliser une ventouse pour positionner ou enlever le Set Discus dans le Décor Discus. Le décor Set Discus Geos/Fiori est à appliquer sur le Décor Discus par un aimant qui est inclus dans le Décor Discus.

Zum Positionieren oder Entfernen des Discus-Sets im Discus-Dekor einen Saugnapf verwenden. Das runde Dekor „Set Discus Geos/Fiori“ wird zusammen mit einem Magneten auf der Rückseite geliefert, damit hat man die Möglichkeit, die Dekor flexibel zu wechseln.

Utilizar una ventosa para posicionar o quitar el Set Discus en la Decoración Discus. El decorado Set Discus Geos/Fiori se aplica al Decorado Discus a través de un imán incluido del D Decoro Discus.

Использовать присоску при установке элемента Set Discus в декор Дискус или при его удалении. Декоры из набора Set Discus Geos/Fiori прикрепляются к элементу Decoro Discus с помощью магнита, находящегося на Decoro Discus.

Χρησιμοποιήστε μια βεντούζα για να τοποθετήσετε ή να αφαιρέσετε το Set Discus στη Διακόσμηση Discus. Το set Discus Geos / decor Fiori εφαρμόζεται στο decor Discus με έναν μαγνήτη που περιλαμβάνεται στο decor Discus.

Pietra Lavica



Civilization of Beauty



pietra lavica



Civilization of Beauty



PIETRA LAVICA

60x60, 30x60. SPESSORE - THICKNESS - ÉPAISSEUR - STÄRKE - ESPESOR - ΠΑΧΟΣ - ΤΟΛΛΙΝΑ **11 mm**
 49x49, 24,5x49, 16,2x49, MOSAICO 32,6x32,6, MURETTO 24,5x49. SPESSORE - THICKNESS - ÉPAISSEUR - STÄRKE - ESPESOR - ΠΑΧΟΣ - ΤΟΛΛΙΝΑ **12 mm**



L'elenco completo degli imballi si trova a pag. 526
 The complete list of packaging can be found on page: 526



Civilization of Beauty

FORMATO cm. Size	PZ X SCAT. Pieces x Box	MQ. X SCAT. Sqm x Box	KG X SCAT. Weight x Box	EUROPALLET 80x120 cm			
				SCAT. X PAL. Boxes x Pal.	MQ. X PAL. Sqm x Pal.	KG X PAL. Weight x Pal.	Cm. h Pal.
60x60	3	1,08	27	32	34,56	884	75
30x60	6	1,08	27	40	43,20	1100	75
49x49	4	0,96	24	26	24,96	644	64
24,5x49	8	0,96	24	42	40,32	1.028	89
16,2x49	10	0,80	20	48	38,4	980	85

SHADE SPECTRUM

Lap. - Ret. **R9**

SCIVOLosità SLIPPERY GRADE

ARENAL



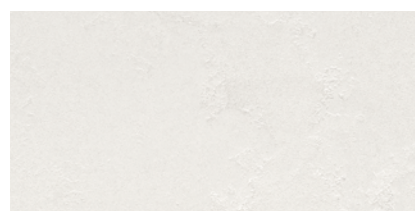
B2431 6L80 ARENAL 60x60 . 24"x24" Lap. Ret. ○



B2431 5L60 ARENAL 49x49 . 19 15/16"x19 15/16" Lap. Ret. ○

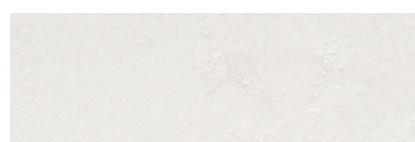


B2431 VL60 ARENAL 30x60 . 12"x24" Lap. Ret. ○



B2431 WL60 ARENAL 24,5x49 . 9 1/2"x19 15/16" Lap. Ret. ○

*A disposizione solo su richiesta. Tempi di consegna: 30gg.
 Available upon request only. Delivery terms: 30days.
 Disponible seulement sur requête. Délais de livraison: 30 jours.
 Verfügbar auf Anfrage. Lieferzeit: 30 Tage - A disposición sólo bajo pedido. El plazo de entrega es de 30 días - Διατίθενται μόνο κατά παραγγελία. Χρόνοι παράδοσης 30 ημέρες - Поставляются только по заказу. Срок поставки составляет 30 дней.



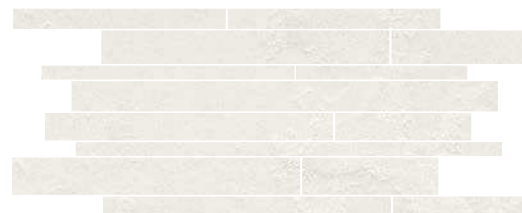
B2431 WL90 ARENAL 16,2x49 . 6 3/8"x19 15/16" Lap. Ret. ○

MOSAICO TESSERE 5,2x5,2



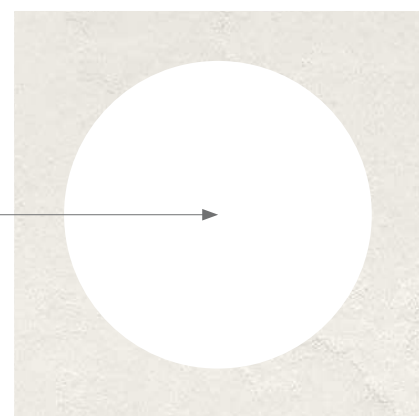
B4300 9320 MOSAICO ARENAL 32,6x32,6 . 12 7/8"x12 7/8" Lap. Ret. ○

MURETTO



B4300 L807 MURETTO ARENAL 24,5x49 . 9 1/2"x19 15/16" Lap. Ret. ○

DECORI. DECORATIONS. DÉCORS. DEKORE. DECORACIONES. ΔΙΑΚΟΣΜΗΣΗ. УКРАШЕНИЯ.



V4901 5T60 DISCUS ARENAL 49x49 . 19 15/16"x19 15/16" Lap. Ret. ○

DECORO SET DISCUS 37x37 set 3pz



R2001 L816 SET DISCUS FIORI (set 3 pcs 37x37). 14 3/4"x14 3/4"



R2001 L817 SET DISCUS GEOS (set 3 pcs 37x37). 14 3/4"x14 3/4"

ASTRA



V4901 L892 ASTRA ARENAL 49x49 . 19 15/16"x19 15/16" Lap. Ret. ○



V4901 L897 FASCIA ASTRA ARENAL 7x49 . 2 3/4"x19 15/16" Lap. Ret. ○



V1401 L902 ANG. FASCIA ASTRA ARENAL 7x7 . 2 3/4"x 2 3/4" Lap. Ret. ○

*DECORO COSTELLAZIONE 49x49



V4001 L907 AQUILA ARENAL 49x49 . 19 15/16"x19 15/16" Lap. Ret. ○

*DECORO COSTELLAZIONE 49x49



V4001 L917 CENTAURO ARENAL 49x49 . 19 15/16"x19 15/16" Lap. Ret. ○

*DECORO COSTELLAZIONE 49x49



V4001 L912 ORIONE ARENAL 49x49 . 19 15/16"x19 15/16" Lap. Ret. ○

*ROSONE ZODIACO 98x98 set 4pz (49x49 cad)



R1001 L821 ZODIACO ARENAL 98x98 . 38 15/16"x38 15/16" Lap. Ret. ○

PERSEO



V3671 L802 PERSEO ARENAL 49x49 . 19 15/16"x19 15/16" Lap. Ret. ○

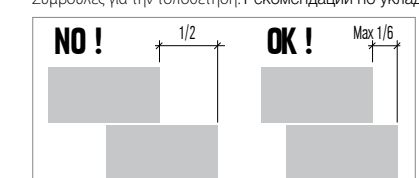
BERKANA



V3971 L826 BERKANA ARENAL 49x49 . 19 15/16"x19 15/16" Lap. Ret. ○

Si consiglia fortemente di pulire bene la superficie delle piastrelle strutturate immediatamente dopo aver fugato il pavimento. Questa operazione eviterà al materiale usato per la fuga di solidificarsi all'interno delle cavità presenti nella superficie della piastrella.
 We strongly recommended you thoroughly clean the surface of textured floor tiles immediately after filling the joints. This will prevent the filler solidifying in the cavities found in the tiles' surface.
 Il est vivement recommandé de bien nettoyer la surface des carreaux structurés, immédiatement après le jointoyage. Cette opération empêchera le matériel utilisé pour le jointoyage de se solidifier à l'intérieur des cavités présentes à la surface des carreaux.
 Es wird dringend geraten, die Oberfläche der strukturierten Fliesen sofort nach dem Verfugen des Bodenbelags gut zu reinigen. Dieser Vorgang verhindert, dass das zum Verfugen verwendete Material innerhalb der in der Fliesenoberfläche vorhandenen Hohlräume aushärten kann.
 Συνιστάται αυστηρά να καθαρίζετε καλά την επιφάνεια των πλακιδίων αμέσως μετά την αρμοκάλυψη του πατώματος. Η διαδικασία αυτή δεν θα επιτρέψει το υλικό που χρησιμοποιείται για τον αρμό να στερεοποιηθεί στο εσωτερικό των εσοχών που υπάρχουν επάνω στην επιφάνεια του πλακιδίου. Όλα τα υλικά συνδυάζονται με τη βάση αλλά μπορεί να έχουν διαφορετικό χρωματικό τόνο. Η επιφάνεια των πλακιδίων, ανάλογα με το χρώμα, μπορεί να παρουσιάζει διαφορετική ολισθηρότητα.
 Настоятельно рекомендуем хорошо очистить поверхность структурированной плитки сразу же после заделки швов на полу. Таким образом, используемый для заделки швов материал не отвердеет в неровностях, имеющихся на поверхности плитки.

Consigli per la posa. Laying recommendations. Empfehlungen zu Verlegung. Conseils de pose. Consejos para la colocación. Συμβουλές για την τοποθέτηση. Рекомендации по укладке.



Tutti i decori si abbinano al fondo ma possono essere di tonalità diverse.
 All decorations match the base but may be of a different tone.
 Tous les décors sont assortis au fond, mais les tonalités peuvent être différentes.
 Alle Dekore passen zur Unterfliese, können jedoch unterschiedliche Farbtöne aufweisen.
 Все декоры сочетаются с фоновой плиткой, но могут быть разных тонов.

PIETRA LAVICA

60x60, 30x60, SPESSORE - THICKNESS - ÉPAISSEUR - STÄRKE - ESPESOR - ΠΑΧΟΣ - ΤΟΛΨΙΝΑ **11 mm**
 49x49, 24,5x49, 16,2x49, MOSAICO 32,6x32,6, MURETTO 24,5x49, SPESSORE - THICKNESS - ÉPAISSEUR - STÄRKE - ESPESOR - ΠΑΧΟΣ - ΤΟΛΨΙΝΑ **12 mm**



L'elenco completo degli imballi si trova a pag. 526
 The complete list of packaging can be found on page: 526



Civilization of Beauty

SHADE SPECTRUM

Lap. - Ret. **R9**

SCIVOLOSITÀ SLIPPERY GRADE

FORMATO cm. Size	EUROPALLET 80x120 cm					
	PZ X SCAT. Pieces x Box	MQ X SCAT. Sqm x Box	KG X SCAT. Weight x Box	SCAT. X PAL. Boxes x Pal.	MQ X PAL. Sqm x Pal.	KG X PAL. Weight x Pal.
60x60	3	1,08	27	32	34,56	884
30x60	6	1,08	27	40	43,20	1100
49x49	4	0,96	24	26	24,96	644
24,5x49	8	0,96	24	42	40,32	1.028
16,2x49	10	0,80	20	48	38,4	980

EOS



B253 6L81 EOS 60x60 . 24"x24" Lap. Ret. ○



B243 5L61 EOS 49x49 . 19 15/16"x19 15/16" Lap. Ret. ○



B255 VL81 EOS 30x60 . 12"x24" Lap. Ret. ○



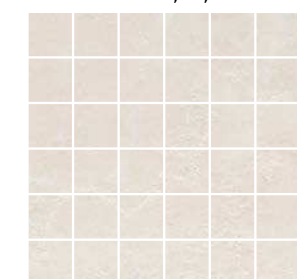
B252 WL61 EOS 24,5x49 . 9 1/2"x19 15/16" Lap. Ret. ○

***A disposizione solo su richiesta. Tempi di consegna: 30gg.**
 Available upon request only. Delivery terms: 30days.
 Disponible seulement sur requête. Délais de livraison: 30 jours.
 Verfügbar auf Anfrage. Lieferzeit: 30 Tage - A disposición sólo bajo pedido. El plazo de entrega es de 30 días - Διατίθενται μόνο κατά παραγγελία. Χρόνοι παράδοσης 30 ημέρες - Поставляются только по заказу. Срок поставки составляет 30 дней.



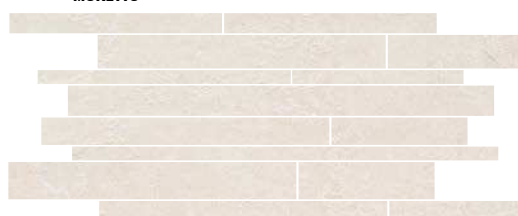
B256 WL91 EOS 16,2x49 . 6 3/8"x19 15/16" Lap. Ret. ○

MOSAICO TESSERE 5,2x5,2



B300 9321 MOSAICO EOS 32,6x32,6 . 12 7/8"x12 7/8" Lap. Ret. ○

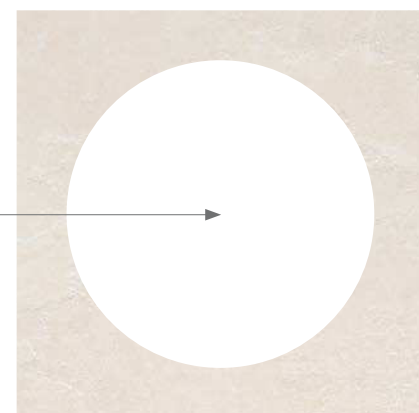
MURETTO



B450 L808 MURETTO EOS 24,5x49 . 9 1/2"x19 15/16" Lap. Ret. ○

Si consiglia fortemente di pulire bene la superficie delle piastrelle strutturate immediatamente dopo aver fugato il pavimento. Questa operazione eviterà al materiale usato per la fuga di solidificarsi all'interno delle cavità presenti nella superficie della piastrella.
 We strongly recommended you thoroughly clean the surface of textured floor tiles immediately after filling the joints. This will prevent the filler solidifying in the cavities found in the tiles' surface.
 Il est vivement recommandé de bien nettoyer la surface des carreaux structurés, immédiatement après le jointoyage. Cette opération empêchera le matériel utilisé pour le jointoyage de se solidifier à l'intérieur des cavités présentes à la surface des carreaux.
 Es wird dringend geraten, die Oberfläche der strukturierten Fliesen sofort nach dem Verfugen des Bodenbelags gut zu reinigen. Dieser Vorgang verhindert, dass das zum Verfugen verwendete Material innerhalb der in der Fliesenoberfläche vorhandenen Hohlräume aushärten kann.
 Συνιστάται αυστηρά να καθαρίζετε καλά την επιφάνεια των πλακιδίων αμέσως μετά την αρμοκάλυψη του πατώματος. Η διαδικασία αυτή δεν θα επιτρέψει το υλικό που χρησιμοποιείται για τον αρμό να στερεοποιηθεί στο εσωτερικό των εσοχών που υπάρχουν επάνω στην επιφάνεια του πλακιδίου. Όλα τα νεκρά συνδυάζονται με τη βάση αλλά μπορεί να έχουν διαφορετικό χρωματικό τόνο. Η επιφάνεια των πλακιδίων, ανάλογα με το χρώμα, μπορεί να παρουσιάζει διαφορετική ολισθηρότητα.
 Настоятельно рекомендуем хорошо очистить поверхность структурированной плитки сразу же после заделки швов на полу. Таким образом, используемый для заделки швов материал не отвердеет в неровностях, имеющихся на поверхности плитки.

DECORI. DECORATIONS. DÉCORS. DEKORE. DECORACIONES. ΔΙΑΚΟΣΜΗΣΗ. УКРАШЕНИЯ.



V290 5T61 DISCUS EOS 49x49 . 19 15/16"x19 15/16" Lap. Ret. ○

DECORO SET DISCUS 37x37 set 3pz



R200 L816 SET DISCUS FIORI (set 3 pcs 37x37). 14 3/4"x14 3/4"



R200 L817 SET DISCUS GEOS (set 3 pcs 37x37). 14 3/4"x14 3/4"

ASTRA



V480 L893 ASTRA EOS 49x49 . 19 15/16"x19 15/16" Lap. Ret. ○



V625 L898 FASCIA ASTRA EOS 7x49 . 2 3/4"x19 15/16" Lap. Ret. ○



V740 L903 ANG. FASCIA ASTRA EOS 7x7 . 2 3/4"x 2 3/4" Lap. Ret. ○

*DECORO COSTELLAZIONE 49x49



V400 L908 AQUILA EOS 49x49 . 19 15/16"x19 15/16" Lap. Ret. ○

*DECORO COSTELLAZIONE 49x49



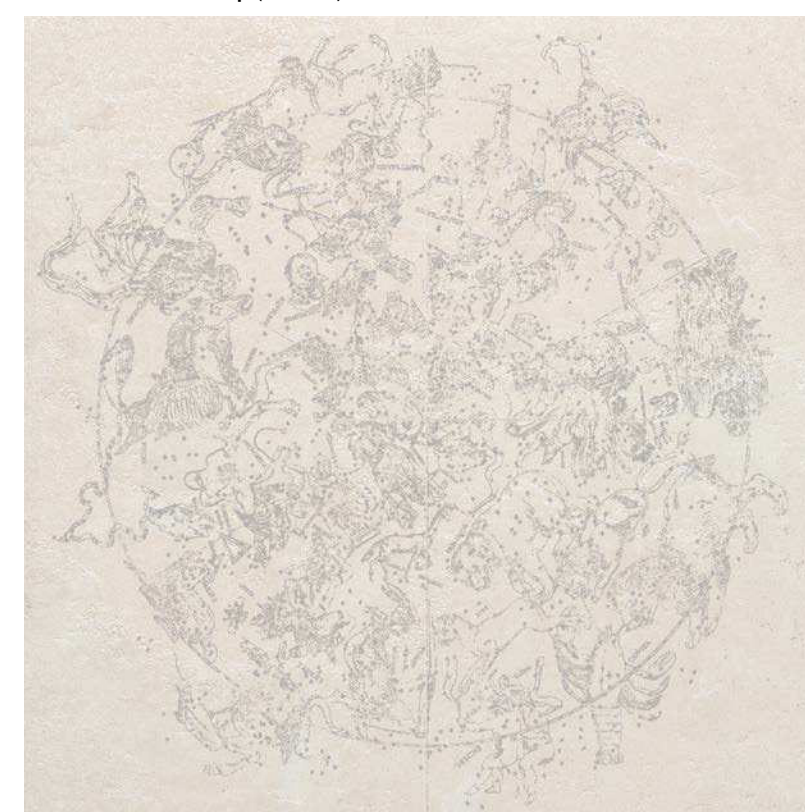
V400 L918 CENTAURO EOS 49x49 . 19 15/16"x19 15/16" Lap. Ret. ○

*DECORO COSTELLAZIONE 49x49



V400 L913 ORIONE EOS 49x49 . 19 15/16"x19 15/16" Lap. Ret. ○

*ROSONE ZODIACO 98x98 set 4pz (49x49 cad)



R700 L822 ZODIACO EOS 98x98 . 38 15/16"x38 15/16" Lap. Ret. ○

PERSEO



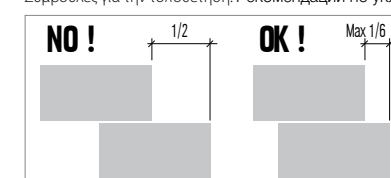
V367 L803 PERSEO EOS 49x49 . 19 15/16"x19 15/16" Lap. Ret. ○

BERKANA



V897 L827 BERKANA EOS 49x49 . 19 15/16"x19 15/16" Lap. Ret. ○

Consigli per la posa. Laying recommendations. Empfehlungen zu Verlegung. Conseils de pose. Consejos para la colocación. Συμβουλές για την τοποθέτηση. Рекомендации по укладке.



Tutti i decori si abbinano al fondo ma possono essere di tonalità diverse.

All decorations match the base but may be of a different tone.
 Tous les décors sont assortis au fond, mais les tonalités peuvent être différentes.
 Alle Dekore passen zur Unifliese, können jedoch unterschiedliche Farbtöne aufweisen.
 Все декоры сочетаются с фоновой плиткой, но могут быть разных тонов.

PIETRA LAVICA

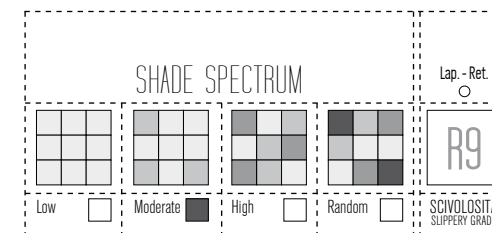
60x60, 30x60, SPESSORE - THICKNESS - ÉPAISSEUR - STÄRKE - ESPESOR - ΠΑΧΟΣ - ТОЛЩИНА **11 mm**
 49x49, 24,5x49, 16,2x49, MOSAICO 32,6X32,6, MURETTO 24,5X49, SPESSORE - THICKNESS - ÉPAISSEUR - STÄRKE - ESPESOR - ΠΑΧΟΣ - ТОЛЩИНА **12 mm**



L'elenco completo degli imballi si trova a pag. 526
 The complete list of packaging can be found on page: 526



Civilization of Beauty



FORMATO cm. Size	PZ X SCAT. Pieces x Box	MQ. X SCAT. Sqm x Box	KG X SCAT. Weight x Box	EUROPALLET 80x120 cm			
				SCAT. X PAL. Boxes x Pal.	MQ. X PAL. Sqm x Pal.	KG X PAL. Weight x Pal.	Cm. h Pal.
60x60	3	1,08	27	32	34,56	884	75
30x60	6	1,08	27	40	43,20	1100	75
49x49	4	0,96	24	26	24,96	644	64
24,5x49	8	0,96	24	42	40,32	1.028	89
16,2x49	10	0,80	20	48	38,4	980	85

NEBULA



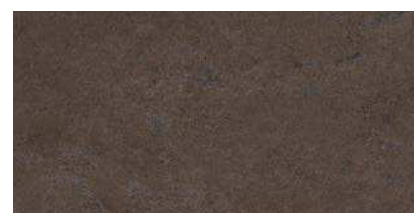
B253 6L82 NEBULA 60x60 . 24"x24" Lap. Ret. ○



B243 5L62 NEBULA 49x49 . 19 15/16"x19 15/16" Lap. Ret. ○

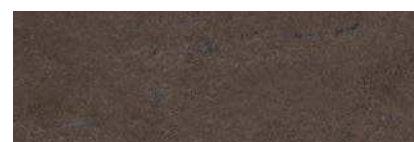


B255 VL82 NEBULA 30x60 . 12"x24" Lap. Ret. ○



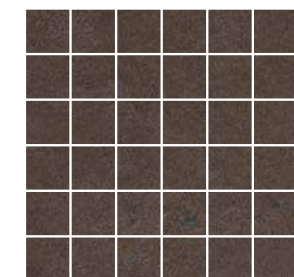
B252 WL62 NEBULA 24,5x49 . 9 1/2"x19 15/16" Lap. Ret. ○

***A disposizione solo su richiesta. Tempi di consegna: 30gg.**
 Available upon request only. Delivery terms: 30days.
 Disponible seulement sur requête. Délais de livraison: 30 jours.
 Verfügbar auf Anfrage. Lieferzeit: 30 Tage - A disposizione sólo bajo pedido. El plazo de entrega es de 30 días - Διατίθενται μόνο κατά παραγγελία. Χρόνοι παράδοσης 30 ημέρες - Поставляются только по заказу. Срок поставки составляет 30 дней.



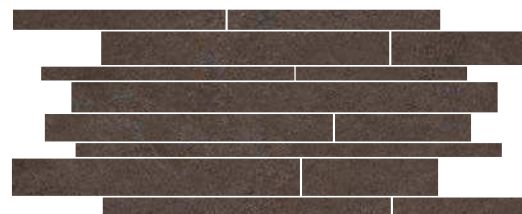
B256 WL92 NEBULA 16,2x49 . 6 3/8"x19 15/16" Lap. Ret. ○

MOSAICO TESSERE 5,2x5,2



B300 9322 MOSAICO NEBULA 32,6x32,6 . 12 7/8"x12 7/8" Lap. Ret. ○

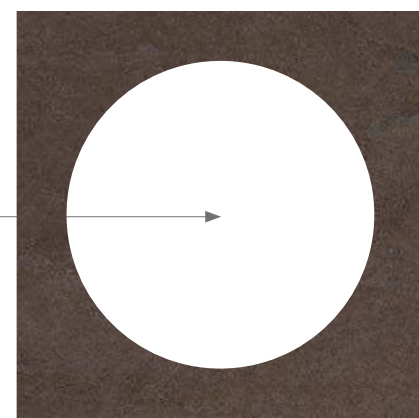
MURETTO



B350 L809 MURETTO NEBULA 24,5x49 . 9 1/2"x19 15/16" Lap. Ret. ○

Si consiglia fortemente di pulire bene la superficie delle piastrelle strutturate immediatamente dopo aver fugato il pavimento. Questa operazione eviterà al materiale usato per la fuga di solidificarsi all'interno delle cavità presenti nella superficie della piastrella.
 We strongly recommend you thoroughly clean the surface of textured floor tiles immediately after filling the joints. This will prevent the filler solidifying in the cavities found in the tiles' surface.
 Il est vivement recommandé de bien nettoyer la surface des carreaux structurés, immédiatement après le jointoyage. Cette opération empêchera le matériel utilisé pour le jointoyage de se solidifier à l'intérieur des cavités présentes à la surface des carreaux.
 Es wird dringend geraten, die Oberfläche der strukturierten Fliesen sofort nach dem Verfugen des Bodenbelags gut zu reinigen. Dieser Vorgang verhindert, dass das zum Verfugen verwendete Material innerhalb der in der Fliesenoberfläche vorhandenen Hohlräume aushärten kann.
 Συνιστάται αυστηρά να καθαρίζετε καλά την επιφάνεια των πλακιδίων αμέσως μετά την αρμοκάλυψη του πατώματος. Η διαδικασία αυτή δεν θα επιτρέψει το υλικό που χρησιμοποιείται για τον αρμό να στερεοποιηθεί στο εσωτερικό των εσοχών που υπάρχουν επάνω στην επιφάνεια του πλακιδίου. Όλα τα υλικά συνδυάζονται με τη βάση αλλά μπορεί να έχουν διαφορετικό χρωματικό τόνο. Η επιφάνεια των πλακιδίων, ανάλογα με το χρώμα, μπορεί να παρουσιάζει διαφορετική ολισθηρότητα.
 Настоятельно рекомендуем хорошо очистить поверхность структурированной плитки сразу же после заделки швов на полу. Таким образом, используемый для заделки швов материал не отвердеет в неровностях, имеющихся на поверхности плитки.

DECORI. DECORATIONS. DÉCORS. DEKORE. DECORACIONES. ΔΙΑΚΟΣΜΗΣΗ. УКРАШЕНИЯ.



V490 5T62 DISCUS NEBULA 49x49 . 19 15/16"x19 15/16" Lap. Ret. ○

DECORO SET DISCUS 37x37 set 3pz



R200 L816 SET DISCUS FIORI (set 3 pcs 37x37). 14 3/4"x14 3/4"



R200 L817 SET DISCUS GEOS (set 3 pcs 37x37). 14 3/4"x14 3/4"

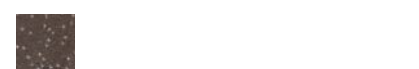
ASTRA



V480 L894 ASTRA NEBULA 49x49 . 19 15/16"x19 15/16" Lap. Ret. ○



V625 L899 FASCIA ASTRA NEBULA 7x49 . 2 3/4"x19 15/16" Lap. Ret. ○



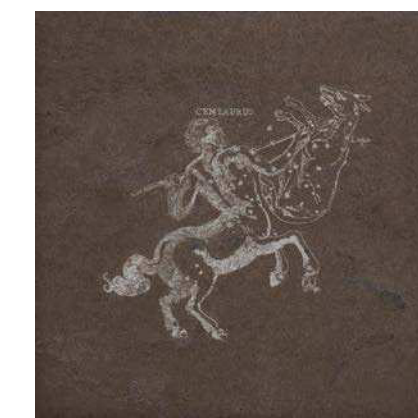
V140 L904 ANG. FASCIA ASTRA NEBULA 7x7 . 2 3/4"x2 3/4" Lap. Ret. ○

*DECORO COSTELLAZIONE 49x49



V400 L909 AQUILA NEBULA 49x49 . 19 15/16"x19 15/16" Lap. Ret. ○

*DECORO COSTELLAZIONE 49x49



V400 L919 CENTAURIO NEBULA 49x49 . 19 15/16"x19 15/16" Lap. Ret. ○

*DECORO COSTELLAZIONE 49x49



V400 L914 ORIONE NEBULA 49x49 . 19 15/16"x19 15/16" Lap. Ret. ○

*ROSONE ZODIACO 98x98 set 4pz (49x49 cad)



R700 L823 ZODIACO NEBULA 98x98 . 38 15/16"x38 15/16" Lap. Ret. ○

PERSEO



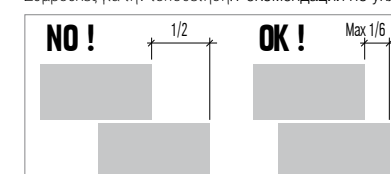
V667 L804 PERSEO NEBULA 49x49 . 19 15/16"x19 15/16" Lap. Ret. ○

BERKANA



V697 L828 BERKANA NEBULA 49x49 . 19 15/16"x19 15/16" Lap. Ret. ○

Consigli per la posa. Laying recommendations. Empfehlungen zu Verlegung. Conseils de pose. Consejos para la colocación. Συμβουλές για την τοποθέτηση. Рекомендации по укладке.



Tutti i decori si abbinano al fondo ma possono essere di tonalità diverse.

All decorations match the base but may be of a different tone.
 Tous les décors sont assortis au fond, mais les tonalités peuvent être différentes.
 Alle Dekore passen zur Unifliese, können jedoch unterschiedliche Farbtöne aufweisen.
 Все декоры сочетаются с фоновой плиткой, но могут быть разных тонов.

PIETRA LAVICA

60x60, 30x60, SPESSORE - THICKNESS - ÉPAISSEUR - STÄRKE - ESPESOR - ΠΑΧΟΣ - ΤΟΛΛΙΝΑ **11 mm**
 49x49, 24,5x49, 16,2x49, MOSAICO 32,6x32,6, MURETTO 24,5x49, SPESSORE - THICKNESS - ÉPAISSEUR - STÄRKE - ESPESOR - ΠΑΧΟΣ - ΤΟΛΛΙΝΑ **12 mm**



L'elenco completo degli imballi si trova a pag. 526
 The complete list of packaging can be found on page: 526



Civilization of Beauty

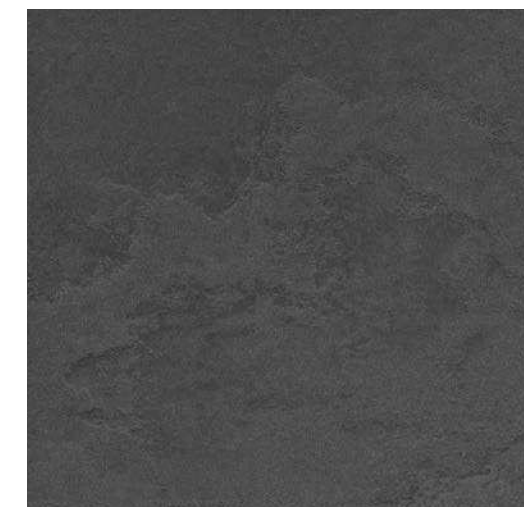
FORMATO cm. Size	PZ X SCAT. Pieces x Box	MQ X SCAT. Sqm x Box	KG X SCAT. Weight x Box	EUROPALLET 80x120 cm			
				SCAT. X PAL. Boxes x Pal.	MQ X PAL. Sqm x Pal.	KG X PAL. Weight x Pal.	Cm. h Pal.
60x60	3	1,08	27	32	34,56	884	75
30x60	6	1,08	27	40	43,20	1100	75
49x49	4	0,96	24	26	24,96	644	64
24,5x49	8	0,96	24	42	40,32	1.028	89
16,2x49	10	0,80	20	48	38,4	980	85

SHADE SPECTRUM

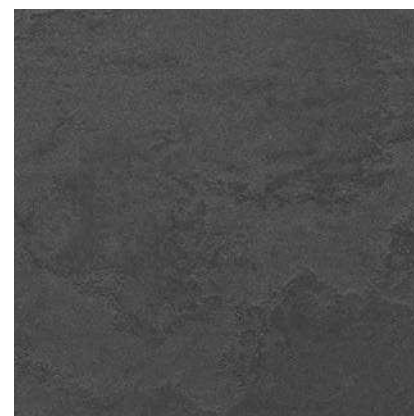
Lap. - Ret. **R9**

SCIVOLOSITÀ
SLIPPERY GRADE

FULIGO



B243 6L83 FULIGO 60x60 . 24"x24" Lap. Ret. ○



B243 5L63 FULIGO 49x49 . 19 15/16"x19 15/16" Lap. Ret. ○



B255 VL83 FULIGO 30x60 . 12"x24" Lap. Ret. ○



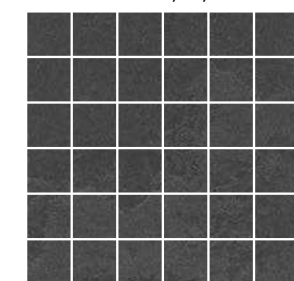
B252 WL63 FULIGO 24,5x49 . 9 1/2"x19 15/16" Lap. Ret. ○

***A disposizione solo su richiesta. Tempi di consegna: 30gg.**
 Available upon request only. Delivery terms: 30days.
 Disponible seulement sur requête. Délais de livraison: 30 jours.
 Verfügbar auf Anfrage. Lieferzeit: 30 Tage - A disposizione sólo bajo pedido. El plazo de entrega es de 30 días - Διατίθεται μόνο κατά παραγγελία. Χρόνοι παράδοσης 30 ημέρες - Поставляются только по заказу. Срок поставки составляет 30 дней.



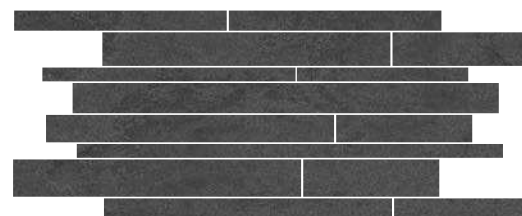
B255 WL93 FULIGO 16,2x49 . 6 3/8"x19 15/16" Lap. Ret. ○

MOSAICO TESSERE 5,2x5,2



B300 9323 MOSAICO FULIGO 32,6x32,6 . 12 7/8"x12 7/8" Lap. Ret. ○

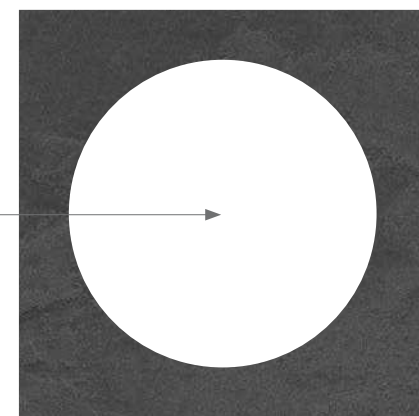
MURETTO



B450 LB10 MURETTO FULIGO 24,5x49 . 9 1/2"x19 15/16" Lap. Ret. ○

Si consiglia fortemente di pulire bene la superficie delle piastrelle strutturate immediatamente dopo aver fugato il pavimento. Questa operazione eviterà al materiale usato per la fuga di solidificarsi all'interno delle cavità presenti nella superficie della piastrella.
 We strongly recommend you thoroughly clean the surface of textured floor tiles immediately after filling the joints. This will prevent the filler solidifying in the cavities found in the tiles' surface.
 Il est vivement recommandé de bien nettoyer la surface des carreaux structurés, immédiatement après le jointoyage. Cette opération empêchera le matériel utilisé pour le jointoyage de se solidifier à l'intérieur des cavités présentes à la surface des carreaux.
 Es wird dringend geraten, die Oberfläche der strukturierten Fliesen sofort nach dem Verfugen des Bodenbelags gut zu reinigen. Dieser Vorgang verhindert, dass das zum Verfugen verwendete Material innerhalb der in der Fliesenoberfläche vorhandenen Hohlräume aushärten kann.
 Συνιστάται αυστηρά να καθαρίζετε καλά την επιφάνεια των πλακιδίων αμέσως μετά την αρμοκάλυψη του πατώματος. Η διαδικασία αυτή δεν θα επιτρέψει το υλικό που χρησιμοποιείται για τον αρμό να στερεοποιηθεί στο εσωτερικό των εσοχών που υπάρχουν πάνω στην επιφάνεια του πλακιδίου. Όλα τα υλικά συνδυάζονται με τη βάση αλλά μπορεί να έχουν διαφορετικό χρωματικό τόνο. Η επιφάνεια των πλακιδίων, ανάλογα με το χρώμα, μπορεί να παρουσιάζει διαφορετική ολιοθρότητα.
 Настоятельно рекомендуем хорошо очистить поверхность структурированной плитки сразу же после заделки швов на полу. Таким образом, используемый для заделки швов материал не отвердеет в неровностях, имеющихся на поверхности плитки.

DECORI. DECORATIONS. DÉCORS. DEKORE. DECORACIONES. ΔΙΑΚΟΣΜΗΣΗ. УКРАШЕНИЯ.



V290 5T63 DISCUS FULIGO 49x49 . 19 15/16"x19 15/16" Lap. Ret. ○

DECORO SET DISCUS 37x37 set 3pz



R200 LB16 SET DISCUS FIORI (set 3 pcs 37x37). 14 3/4"x14 3/4"



R200 LB17 SET DISCUS GEOS (set 3 pcs 37x37). 14 3/4"x14 3/4"

ASTRA



V480 LB95 ASTRA FULIGO 49x49 . 19 15/16"x19 15/16" Lap. Ret. ○

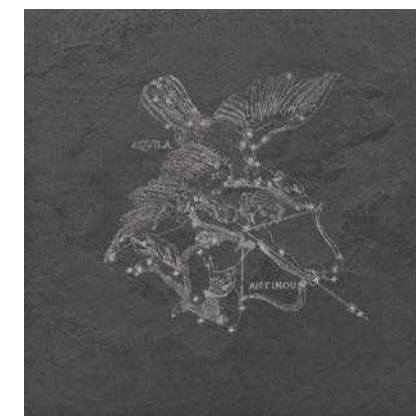


V325 LB90 FASCIA ASTRA FULIGO 7x49 . 2 3/4"x19 15/16" Lap. Ret. ○



V740 LB95 ANG. FASCIA ASTRA FULIGO 7x7 . 2 3/4"x 2 3/4" Lap. Ret. ○

*DECORO COSTELLAZIONE 49x49



V400 LB910 AQUILA FULIGO 49x49 . 19 15/16"x19 15/16" Lap. Ret. ○

*DECORO COSTELLAZIONE 49x49



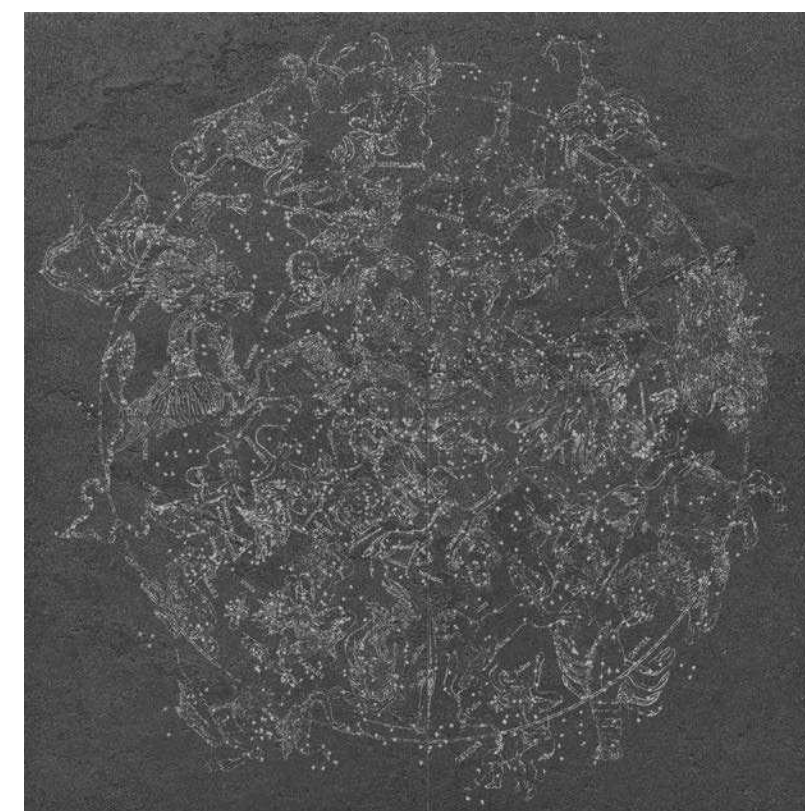
V400 LB920 CENTAURO FULIGO 49x49 . 19 15/16"x19 15/16" Lap. Ret. ○

*DECORO COSTELLAZIONE 49x49



V400 LB915 ORIONE FULIGO 49x49 . 19 15/16"x19 15/16" Lap. Ret. ○

*ROSONE ZODIACO 98x98 set 4pz (49x49 cad)



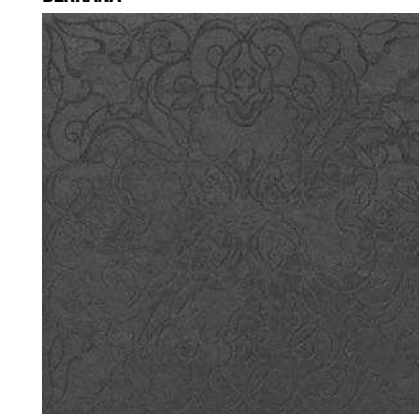
R700 LB24 ZODIACO FULIGO 98x98 . 38 15/16"x38 15/16" Lap. Ret. ○

PERSEO



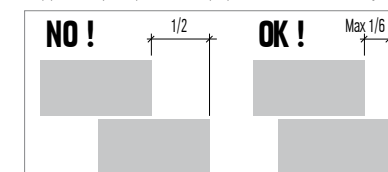
V367 LB805 PERSEO FULIGO 49x49 . 19 15/16"x19 15/16" Lap. Ret. ○

BERKANA



V397 LB29 BERKANA FULIGO 49x49 . 19 15/16"x19 15/16" Lap. Ret. ○

Consigli per la posa. Laying recommendations. Empfehlungen zu Verlegung. Conseils de pose. Consejos para la colocación. Συμβουλές για την τοποθέτηση. Рекомендации по укладке.



Tutti i decori si abbinano al fondo ma possono essere di tonalità diverse.

All decorations match the base but may be of a different tone.
 Tous les décors sont assortis au fond, mais les tonalités peuvent être différentes.
 Alle Dekore passen zur Unifliese, können jedoch unterschiedliche Farbtöne aufweisen.
 Все декоры сочетаются с фоновой плиткой, но могут быть разных тонов.

PIETRA LAVICA

60x60, 30x60, SPESSORE - THICKNESS - ÉPAISSEUR - STÄRKE - ESPESOR - ΠΑΧΟΣ - ΤΟΛΨΙΝΑ **11 mm**
 49x49, 24,5x49, 16,2x49, MOSAICO 32,6x32,6, MURETTO 24,5x49, SPESSORE - THICKNESS - ÉPAISSEUR - STÄRKE - ESPESOR - ΠΑΧΟΣ - ΤΟΛΨΙΝΑ **12 mm**



L'elenco completo degli imballi si trova a pag. 526
 The complete list of packaging can be found on page: 526

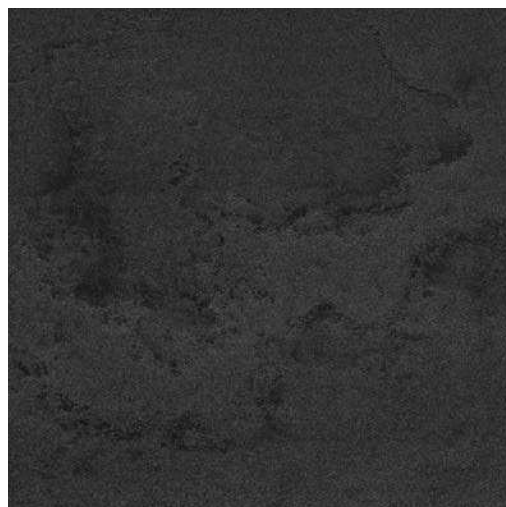


Civilization of Beauty

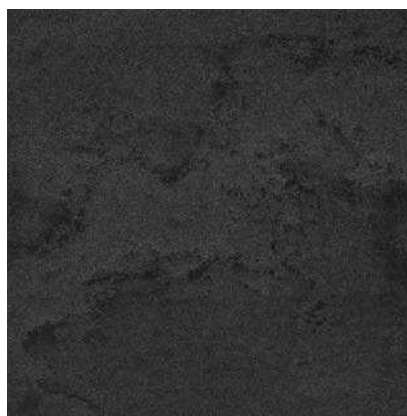
SHADE SPECTRUM				Lap. - Ret.
				R9
Low <input type="checkbox"/>	Moderate <input checked="" type="checkbox"/>	High <input type="checkbox"/>	Random <input type="checkbox"/>	SCIVOLOSITÀ SLIPPERY GRADE

FORMATO cm. Size	EUROPALLET 80x120 cm					
	PZ X SCAT. Pieces x Box	MQ X SCAT. Sqm x Box	KG X SCAT. Weight x Box	SCAT. X PAL. Boxes x Pal.	MQ X PAL. Sqm x Pal.	KG X PAL. Weight x Pal.
60x60	3	1,08	27	32	34,56	884
30x60	6	1,08	27	40	43,20	1100
49x49	4	0,96	24	26	24,96	644
24,5x49	8	0,96	24	42	40,32	1.028
16,2x49	10	0,80	20	48	38,4	980

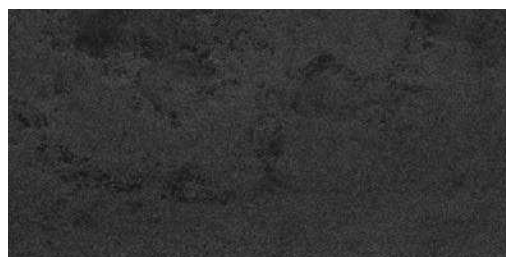
GRYPHEA



B249 6L84 GRYPHEA 60x60 . 24"x24" Lap. Ret. ○



B249 5L64 GRYPHEA 49x49 . 19 15/16"x19 15/16" Lap. Ret. ○



B255 VL84 GRYPHEA 30x60 . 12"x24" Lap. Ret. ○



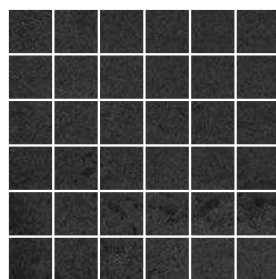
B252 WL64 GRYPHEA 24,5x49 . 9 1/2"x19 15/16" Lap. Ret. ○

*A disposizione solo su richiesta. Tempi di consegna: 30gg.
 Available upon request only. Delivery terms: 30days.
 Disponible seulement sur requête. Délais de livraison: 30 jours.
 Verfügbar auf Anfrage. Lieferzeit: 30 Tage - A disposición sólo bajo pedido. El plazo de entrega es de 30 días - Διατίθενται μόνο κατά παραγγελία. Χρόνοι παράδοσης 30 ημέρες - Поставляются только по заказу. Срок поставки составляет 30 дней.



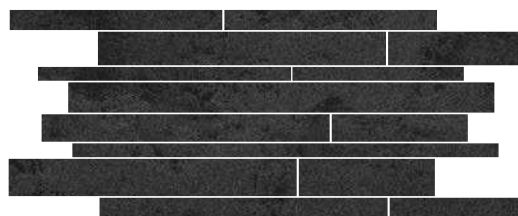
B256 WL94 GRYPHEA 16,2x49 . 6 3/8"x19 15/16" Lap. Ret. ○

MOSAICO TESSERE 5,2x5,2



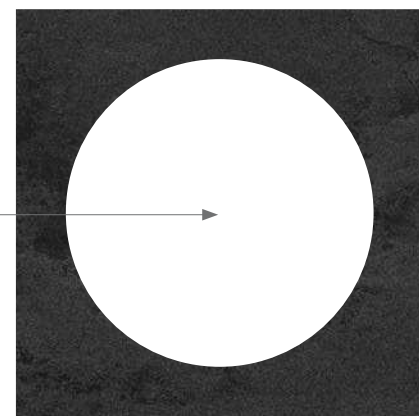
B300 9324 MOSAICO GRYPHEA 32,6x32,6 . 12 7/8"x12 7/8" Lap. Ret. ○

MURETTO



B450 L811 MURETTO GRYPHEA 24,5x49 . 9 1/2"x19 15/16" Lap. Ret. ○

DECORI. DECORATIONS. DÉCORS. DEKORE. DECORACIONES. ΔΙΑΚΟΣΜΗΣΗ. УКРАШЕНИЯ.



V290 5T64 DISCUS GRYPHEA 49x49 . 19 15/16"x19 15/16" Lap. Ret. ○

DECORO SET DISCUS 37x37 set 3pz

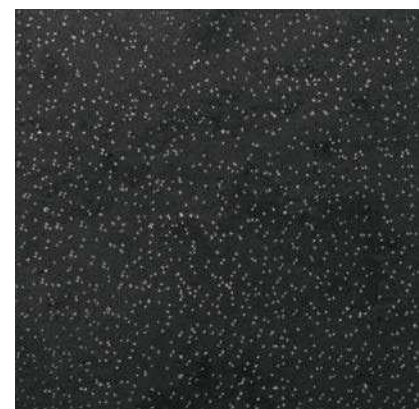


R200 L816 SET DISCUS FIORI (set 3 pcs 37x37). 14 3/4"x14 3/4"



R200 L817 SET DISCUS GEOS (set 3 pcs 37x37). 14 3/4"x14 3/4"

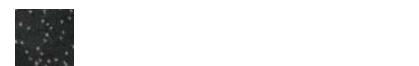
ASTRA



V480 L896 ASTRA GRYPHEA 49x49 . 19 15/16"x19 15/16" Lap. Ret. ○

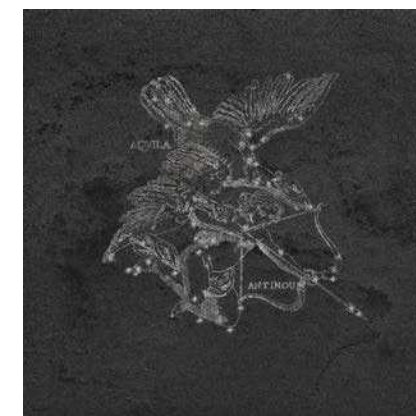


V625 L901 FASCIA ASTRA GRYPHEA 7x49 . 2 3/4"x19 15/16" Lap. Ret. ○



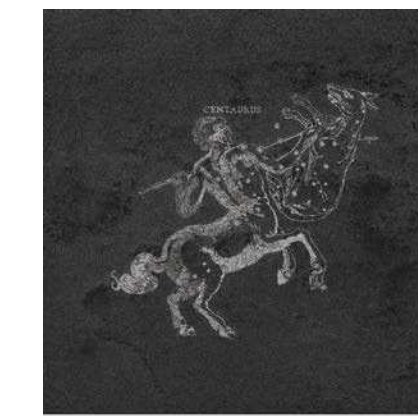
V740 L906 ANG. FASCIA ASTRA GRYPHEA 7x7 . 2 3/4"x 2 3/4" Lap. Ret. ○

*DECORO COSTELLAZIONE 49x49



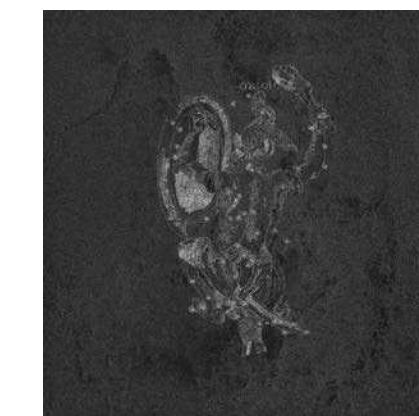
V400 L911 AQUILA GRYPHEA 49x49 . 19 15/16"x19 15/16" Lap. Ret. ○

*DECORO COSTELLAZIONE 49x49



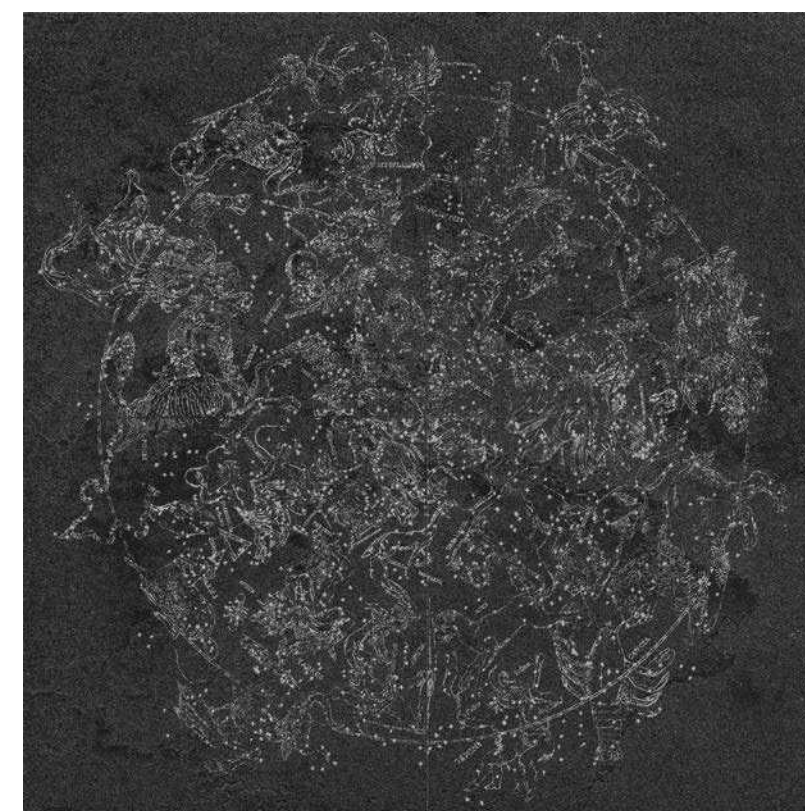
V400 L921 CENTAURO GRYPHEA 49x49 . 19 15/16"x19 15/16" Lap. Ret. ○

*DECORO COSTELLAZIONE 49x49



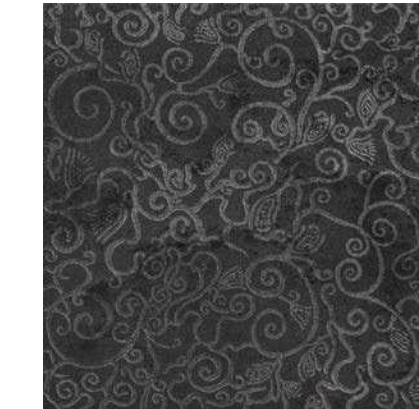
V400 L916 ORIONE GRYPHEA 49x49 . 19 15/16"x19 15/16" Lap. Ret. ○

*ROSONE ZODIACO 98x98 set 4pz (49x49 cad)



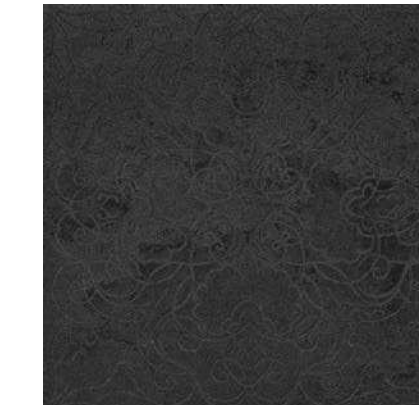
R700 L825 ZODIACO GRYPHEA 98x98 . 38 15/16"x38 15/16" Lap. Ret. ○

PERSEO



V367 L806 PERSEO GRYPHEA 49x49 . 19 15/16"x19 15/16" Lap. Ret. ○

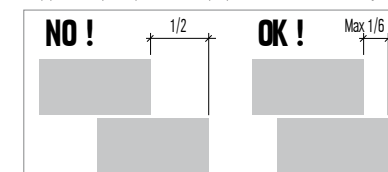
BERKANA



V367 L830 BERKANA GRYPHEA 49x49 . 19 15/16"x19 15/16" Lap. Ret. ○

Si consiglia fortemente di pulire bene la superficie delle piastrelle strutturate immediatamente dopo aver fugato il pavimento. Questa operazione eviterà al materiale usato per la fuga di solidificarsi all'interno delle cavità presenti nella superficie della piastrella.
 We strongly recommended you thoroughly clean the surface of textured floor tiles immediately after filling the joints. This will prevent the filler solidifying in the cavities found in the tiles' surface.
 Il est vivement recommandé de bien nettoyer la surface des carreaux structurés, immédiatement après le jointoyage. Cette opération empêchera le matériel utilisé pour le jointoyage de se solidifier à l'intérieur des cavités présentes à la surface des carreaux.
 Es wird dringend geraten, die Oberfläche der strukturierten Fliesen sofort nach dem Verfugen des Bodenbelags gut zu reinigen. Dieser Vorgang verhindert, dass das zum Verfugen verwendete Material innerhalb der in der Fliesenoberfläche vorhandenen Hohlräume aushärten kann.
 Συνιστάται αυστηρά να καθαρίζετε καλά την επιφάνεια των πλακιδίων αμέσως μετά την αρμοκάλυψη του πατώματος. Η διαδικασία αυτή δεν θα επιτρέψει το υλικό που χρησιμοποιείται για τον αρμό να στερεοποιηθεί στο εσωτερικό των εσοχών που υπάρχουν επάνω στην επιφάνεια του πλακιδίου. Όλα τα υλικά συνδυάζονται με τη βάση αλλά μπορεί να έχουν διαφορετικό χρωματικό τόνο. Η επιφάνεια των πλακιδίων, ανάλογα με το χρώμα, μπορεί να παρουσιάζει διαφορετική ολισθηρότητα.
 Настоятельно рекомендуем хорошо очистить поверхность структурированной плитки сразу же после заделки швов на полу. Таким образом, используемый для заделки швов материал не отвердеет в неровностях, имеющихся на поверхности плитки.

Consigli per la posa. Laying recommendations. Empfehlungen zu Verlegung. Conseils de pose. Consejos para la colocación. Συμβουλές για την τοποθέτηση. Рекомендации по укладке.



Tutti i decori si abbinano al fondo ma possono essere di tonalità diverse.
 All decorations match the base but may be of a different tone.
 Tous les décors sont assortis au fond, mais les tonalités peuvent être différentes.
 Alle Dekore passen zur Unterfliese, können jedoch unterschiedliche Farbtöne aufweisen.
 Все декоры сочетаются с фоновой плиткой, но могут быть разных тонов.



PIETRA LAVICA

60x60, 30x60, SPESSORE - THICKNESS - ÉPAISSEUR - STÄRKE - ESPESOR - ΠΑΧΟΣ - ТОЛЩИНА **11 mm**
 49x49, 24,5x49, 16,2x49, MOSAICO 32,6X32,6, MURETTO 24,5X49, SPESSORE - THICKNESS - ÉPAISSEUR - STÄRKE - ESPESOR - ΠΑΧΟΣ - ТОЛЩИНА **12 mm**



Civilization of Beauty

* DECORO LAVA DECORATIONS, DÉCORS, DEKORE, DECORACIONES, ΔΙΑΚΟΣΜΗΣΗ, УКРАШЕНИЯ.

DECORO LAVA 49x49 set 3pz



R350 L812 LAVA A 49x49 (set 3 pcs), 19 15/16"x19 15/16"



R350 L813 LAVA B 49x49 (set 3 pcs), 19 15/16"x19 15/16"

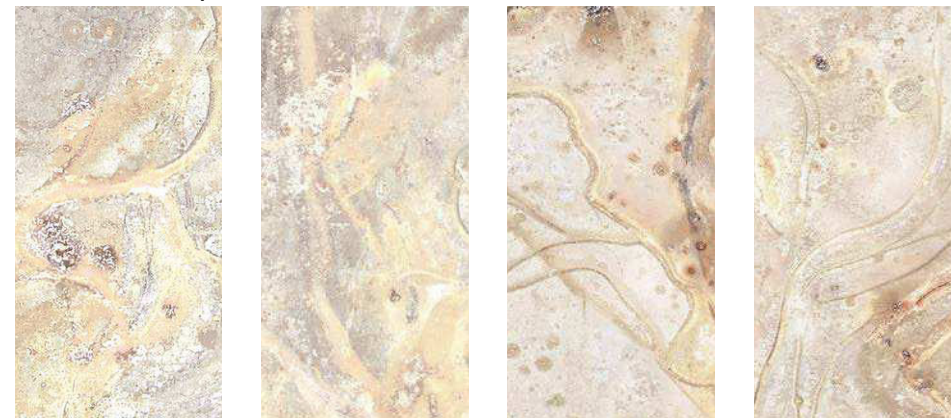


R350 L814 LAVA C 49x49 (set 3 pcs), 19 15/16"x19 15/16"

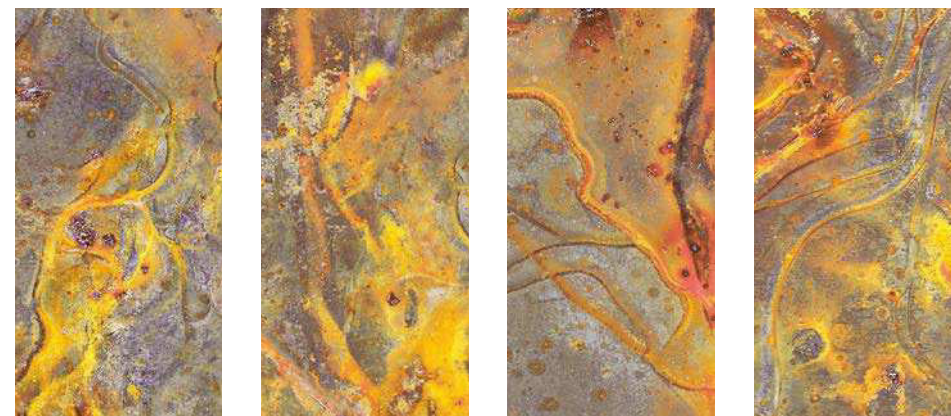


R350 L815 LAVA D 49x49 (set 3 pcs), 19 15/16"x19 15/16"

DECORO LAVA 30x60 set 4pz



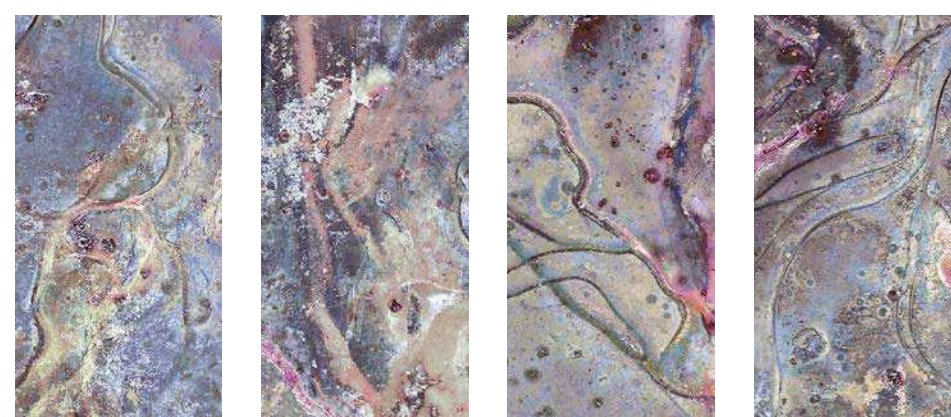
R400 L888 LAVA A 30x60 (set 4 pcs), 12"x24"



R400 L889 LAVA B 30x60 (set 4 pcs), 12"x24"



R400 L890 LAVA C 30x60 (set 4 pcs), 12"x24"



R400 L891 LAVA D 30x60 (set 4 pcs), 12"x24"

*A disposizione solo su richiesta.
 Tempi di consegna: 30gg - Available upon request only. Delivery terms: 30days
 - Disponible seulement sur requête.
 Délais de livraison: 30 jours - Verfügbar auf Anfrage. Lieferzeit: 30 Tage. A disposición sólo bajo pedido. El plazo de entrega es de 30 días. Διατίθενται μόνο κατά παραγγελία. Χρόνοι παράδοσης 30 ημέρες. - Поставляются только по заказу. Срок поставки составляет 30 дней.

* ATTENZIONE: ATTENTION, ATTENTION, WARNUNG, ATENCIÓN, ΠΡΟΣΟΧΗ, ВНИМАНИЕ.

In fase di posa, si raccomanda fortemente di fare attenzione a non strofinare la superficie delle piastrelle realizzate con resine (LAVA e DISCUS) per evitare che si graffino o che subiscano abrasioni. Per la loro pulizia e cura si consiglia di utilizzare solo panni antistatici. Le decorazioni realizzate con resine sono sconsigliate per la posa a pavimento. Le resine epossidiche utilizzate sono atossiche. When laying, we strongly advise you not to rub the surface of resin tiles (LAVA and DISCUS), as they are easily scratched and are prone to abrasion. Resin decorations are not suitable for floor applications. Use anti-static cloths to clean them. The epoxy resins used are non-toxic. Durant la pose, il est vivement recommandé de ne pas frotter la surface des carreaux réalisés avec des résines (LAVA et DISCUS) pour éviter qu'ils ne rayent ou qu'ils ne subissent des abrasions. Les décorations réalisées avec des résines sont déconseillées pour la pose au sol. Pour le nettoyage et le soin, utiliser uniquement des chiffons antistatiques. Les résines époxy utilisées sont atoxiques. Bei der Verlegung wird stark dazu geraten, die Oberfläche der aus Harzen hergestellten Fliesen (LAVA und DISCUS) nicht zu scheuern, um zu vermeiden, dass diese verkratzen oder Abschürfungen erleiden. Von der Verlegung der mit Harzen ausgeführten Dekors auf dem Fußboden wird abgeraten. Zur Reinigung wird geraten, nur antistatische Tücher zu benutzen. Die verwendeten Epoxidharze sind ungiftig. Durante la colocación se recomienda muy especialmente prestar atención a no frotar la superficie de los azulejos realizados con resinas (LAVA y DISCUS) para evitar que sufran raspaduras y abrasiones. No es aconsejable el uso en pavimento de las decoraciones realizadas con resinas. Para efectuar la limpieza y mantenimiento se aconseja utilizar sólo paños antistáticos. Las resinas epoxídicas utilizadas son atóxicas. Κατά την τοποθέτηση, συνιστάται αυστηρά να προσέξετε να μην τρίψετε την επιφάνεια των πλακιδίων που έχουν κατασκευαστεί με ρητίνες (LAVA και DISCUS) για να μην γρατσουνιστούν ή γδαρθούν. Οι διακοσμητικές που είναι κατασκευασμένες με ρητίνες δεν συνιστώνται για τοποθέτηση σε πάτωμα. Για τον καθαρισμό και τη φροντίδα τους συνιστάται να χρησιμοποιείτε μόνο αντιστατικές πετσέτες. Οι εποξειδικές ρητίνες που χρησιμοποιούνται είναι ατοξικές. Во время укладки настоятельно рекомендуем быть внимательными и не тереть поверхность плитки, полученной с использованием смол (LAVA и DISCUS), чтобы не поцарапать и не повредить их. Не рекомендуем укладывать на пол декоры, выполненные из смол. Для их чистки и ухода за ними рекомендуем использовать только антистатические салфетки. Используемые смолы – эпоксидные и нетоксичные.

* DECORO DISCUS

DECORATIONS, DÉCORS, DEKORE, DECORACIONES, ΔΙΑΚΟΣΜΗΣΗ, УКРАШЕНИЯ.



R200 L816 SET DISCUS FIORI (set 3 pcs 37x37), 14 3/4"x14 3/4"



R200 L817 SET DISCUS GEOS (set 3 pcs 37x37), 14 3/4"x14 3/4"

