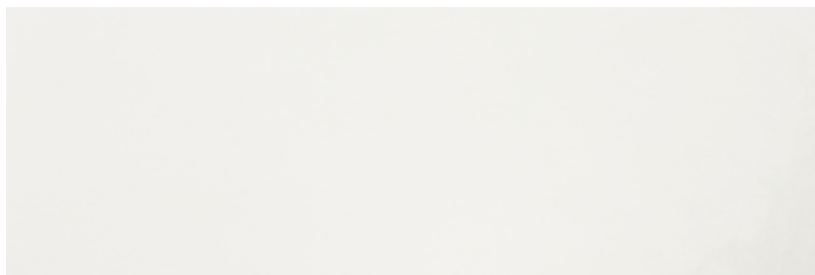


ConCreta

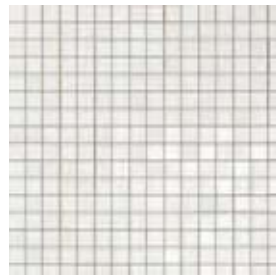
RIVESTIMENTO IN PASTA BIANCA | WHITE BODY WALL TILE

CARREAUX DE MUR EN PÂTE BLANCHE | WEISSSCHERBIGE WANDFLIESEN

REVESTIMIENTOS DE PASTA BLANCA | ОБЛИЦОВОЧНАЯ ПЛИТКА БЕЛОЙ ПASTЫ



MJ2Q CONCRETA BIANCO 32,5x97,7



MHXB MOSAICO
32,5x32,5



■ **MJ4H** RACCORDO
0,7x32,5



MJ2X CONCRETA STRIPE BIANCO 32,5x97,7



MHWG DECORO 32,5x97,7



MHWM DECORO 32,5x97,7



MHWT DECORO C4 97,7x130

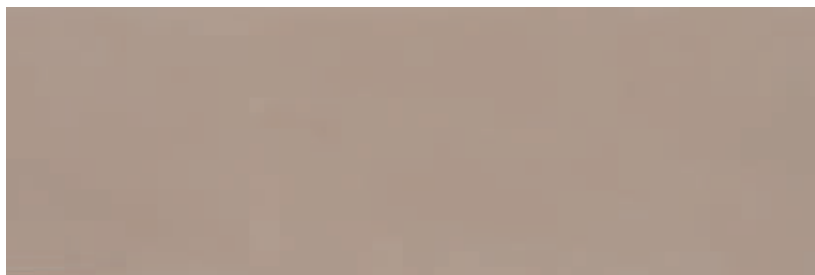
MHYO LISTELLO METALLO 0,55x97,7*

ConCreta

RIVESTIMENTO IN PASTA BIANCA | WHITE BODY WALL TILE

CARREAUX DE MUR EN PÂTE BLANCHE | WEISSSCHERBIGE WANDFLIESEN

REVESTIMIENTOS DE PASTA BLANCA | ОБЛИЦОВОЧНАЯ ПЛИТКА БЕЛОЙ ПASTЫ



MJ2S CONCRETA CRETA 32,5x97,7



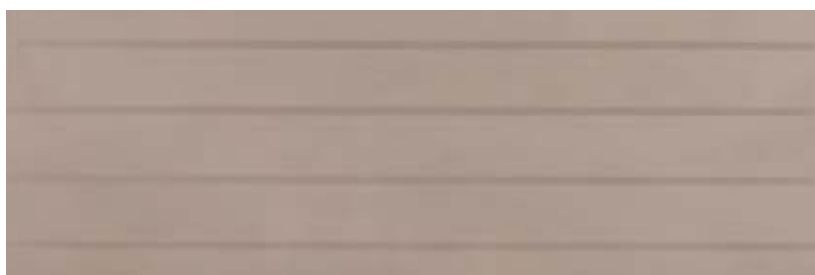
MHXJ MOSAICO
32,5x32,5



■ **MJ4K** RACCORDO
0,7x32,5



MJ2Z CONCRETA STRIPE CRETA 32,5x97,7



MHWW DECORO 32,5x97,7



MHWU DECORO C4 97,7x130

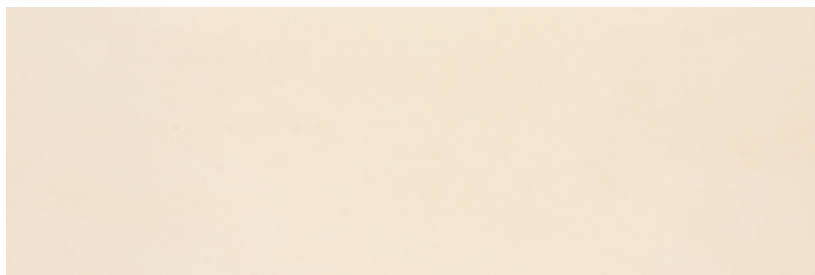
MHYO LISTELLO METALLO 0,55x97,7*

ConCreta

RIVESTIMENTO IN PASTA BIANCA | WHITE BODY WALL TILE

CARREAUX DE MUR EN PÂTE BLANCHE | WEISSSCHERBIGE WANDFLIESEN

REVESTIMIENTOS DE PASTA BLANCA | ОБЛИЦОВОЧНАЯ ПЛИТКА БЕЛОЙ ПАСТЫ



MJ2R CONCRETA SABBIA 32,5x97,7



MHXI MOSAICO
32,5x32,5



■ **MJ4J** RACCORDO
0,7x32,5



MJ2Y CONCRETA STRIPE SABBIA 32,5x97,7

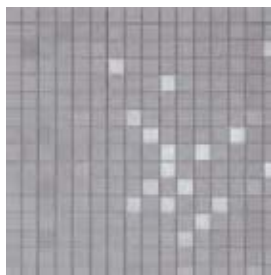


MHWH DECORO 32,5x97,7

MHYO LISTELLO METALLO 0,55x97,7*



MJ2U CONCRETA LAVA 32,5x97,7



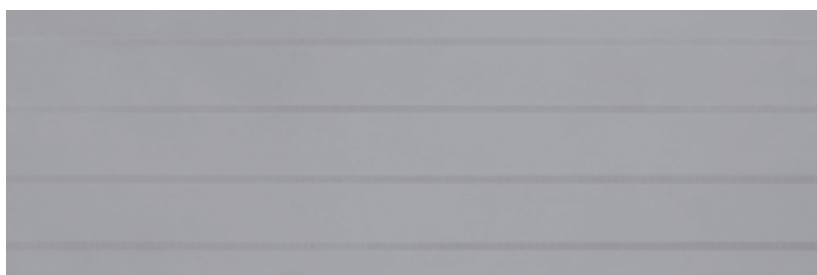
MHXO MOSAICO
32,5x32,5



■ **MJ4L** RACCORDO
0,7x32,5



MHWI DECORO 32,5x97,7



MHWX DECORO 32,5x97,7

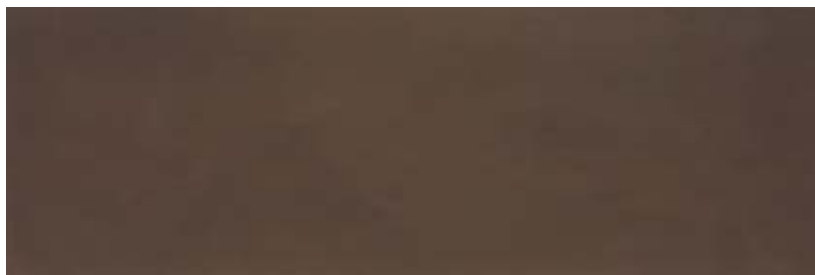
MHYO LISTELLO METALLO 0,55x97,7*

ConCreta

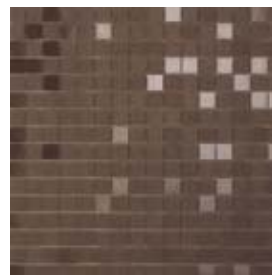
RIVESTIMENTO IN PASTA BIANCA | WHITE BODY WALL TILE

CARREAUX DE MUR EN PÂTE BLANCHE | WEISSSCHERBIGE WANDFLIESEN

REVESTIMIENTOS DE PASTA BLANCA | ОБЛИЦОВОЧНАЯ ПЛИТКА БЕЛОЙ ПАСТЫ



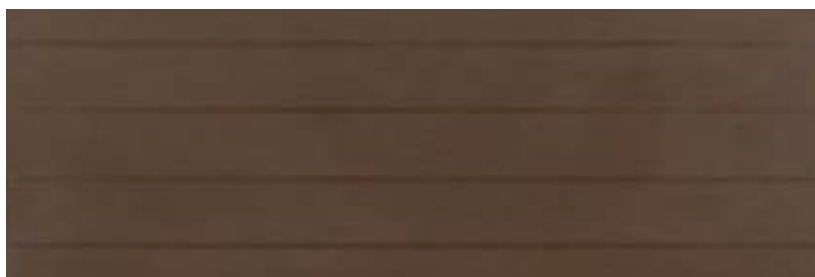
MJ2T CONCRETA COKE 32,5x97,7



MHXS MOSAICO
32,5x32,5



MJ4M RACCORDO
0,7x32,5



MHZO DECORO 32,5x97,7

* Consigliato per la posa a rivestimento di interni, si suggerisce la posa con colle poliuretaniche ed epossidiche. In caso di utilizzo di colle cementizie, si raccomanda l'accortezza di pulire immediatamente l'eccesso di colla sulla parte in vista con acqua ed una spugna morbida. È sconsigliato l'uso del listello/tozzetto in zone salmastre a forte concentrazione di atmosfere saline perchè soggetto a formazione di ruggine. Consigliamo anche di non utilizzare i listelli in condizioni di immersione continuativa.

Recommended for interior coverings, laid using polyurethane and epoxy adhesives. If using cement-based adhesives, clean off the excess glue immediately from the visible areas with a soft sponge. Listel tiles and inserts should not be used in brackish areas with a strong concentration of saline atmospheres, because they are subject to rust formation. We also recommend avoiding the use of the listel tiles in conditions where they are continually immersed in water.

Conseillé pour une pose en intérieur, il est préconisé d'employer des colles polyuréthaniques et époxy. En cas d'utilisation d'adhésifs à base de ciment, il est recommandé de bien nettoyer tout de suite l'excès de colle sur la partie en vue avec une éponge douce imbibée d'eau. L'utilisation du listel/cabochon est déconseillée dans les endroits saumâtres à forte concentration d'atmosphères salines car il est sujet à la formation de rouille. En outre, nous conseillons de ne pas utiliser les listels dans des endroits immergés en permanence.

Für die Verkleidung von Innenbereichen und bei Verwendung von Polyurethan- und Epoxid-Klebern empfohlen. Im Falle einer Verwendung von Zementklebern empfehlen wir, den überstehenden Kleber auf den sichtbaren Bereichen sofort mit Wasser und einem weichen Schwamm zu entfernen. Die Verwendung der Leiste/des Einlegers in Brackwassergebieten mit einer hohen Salzkonzentration in der Luft ist nicht empfehlenswert weil sich Rost bilden kann. Wir empfehlen die Leisten auch nicht in Bereichen zu verwenden, die ständig unter Wasser liegen.

Está aconsejado para la colocación de revestimientos de interiores, recomendándose la colocación con adhesivos de poliuretano y epoxi. En caso de utilización de cemento-cola, se recomienda limpiar inmediatamente el exceso de adhesivo de la parte visible utilizando agua y una esponja blanda. Se desaconseja el uso del listelo/taco decorativo en zonas salobres con una fuerte concentración de atmósferas salinas, al estar sujeto a la formación de corrosión por picaduras. Se aconseja también no utilizar los listelos en condiciones de inmersión continua.

Рекомендуется для облицовки стен в помещениях; укладка выполняется на полиуретановый и эпоксидный клей. В случае применения клея на цементной основе следует немедленно удалять его избытки с видимых участков с помощью мягкой смоченной в воде губкой. Не рекомендуется применение бордюра/уголка в солесодержащих средах с большой концентрацией соли в атмосфере, поскольку он подвержен образованию ржавчины. Также рекомендуем не использовать бордюры/ступени в условиях постоянного погружения в воду.



MHWV DECORO 97,7x130

MHYO LISTELLO METALLO 0,55x97,7*

ConCreta

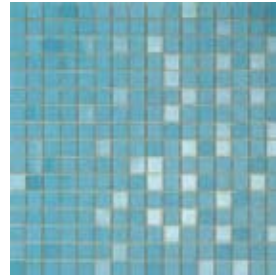
RIVESTIMENTO IN PASTA BIANCA | WHITE BODY WALL TILE

CARREAUX DE MUR EN PÂTE BLANCHE | WEISSSCHERBIGE WANDFLIESEN

REVESTIMIENTOS DE PASTA BLANCA | ОБЛИЦОВОЧНАЯ ПЛИТКА БЕЛОЙ ПASTЫ



MJ2V CONCRETA BLU 32,5x97,7



MHYB MOSAICO
32,5x32,5



MJ4N RACCORDO
0,7x32,5



MJ30 DECORO 32,5x97,7



MHWY DECORO 32,5x97,7

MHYO LISTELLO METALLO 0,55x97,7*

PAVIMENTI COORDINATI IN GRES PORCELLANATO SMALTATO / GLAZED PORCELAIN STONEWARE CO-ORDINATED FLOORS / REVÊTEMENTS DE SOL COORDONNÉS EN GRÈS CÉRAME ÉMAILLÉ
KOORDINIERTER FUSSBÖDEN AUS GLASIERTEM FEINSTEINZEUG / PAVIMENTOS COORDINADOS DE GRES PORCELÁNICO ESMALTADO / СОЧЕТАЮЩАЯСЯ НАПОЛЬНАЯ ПЛИТКА ИЗ ГЛАЗУРОВАННОГО КЕРАМОГРАНИТА

CONCRETA 32,5x32,5 RETTIFICATO | RECTIFIED | RECTIFIÉ | REKTIFIZIERT | RECTIFICADO | РЕКТИФИЦИРОВАННЫЙ



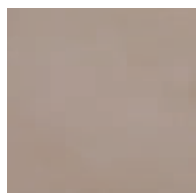
Conforme/According to/Conforme
Gemäß/Conforme/Соответствует
UNI EN 14411 - G IIIa

RIF. CONCRETA SABBIA



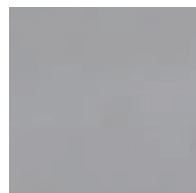
MJ37 CONCRETA SABBIA
PAV. 32,5x32,5 **E**

RIF. CONCRETA BIANCO /
SABBIA / CRETA / LAVA /
COKE / BLU / VERDE



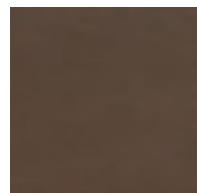
MJ38 CONCRETA CRETA
PAV. 32,5x32,5 **E**

RIF. CONCRETA BIANCO
/ BLU / LAVA



MJ3A CONCRETA LAVA
PAV. 32,5x32,5 **E**

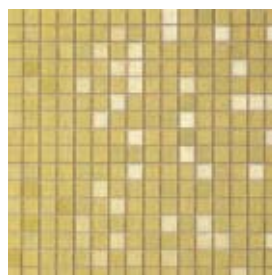
RIF. CONCRETA COKE /
VERDE



MJ39 CONCRETA COKE
PAV. 32,5x32,5 **E**



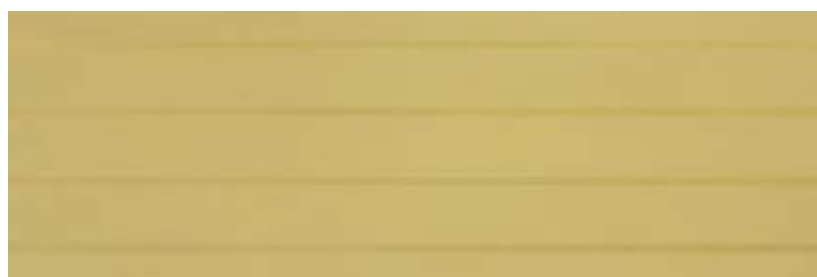
MJ2W CONCRETA VERDE 32,5x97,7



MHYI MOSAICO
32,5x32,5



MJ4P RACCORDO
0,7x32,5



MJ31 DECORO 32,5x97,7



MHWQ DECORO 32,5x97,7

MHYO LISTELLO METALLO 0,55x97,7*



Marazzi Group S.p.A. è socio del Green Building Council Italia, associazione che promuove la cultura dell'edilizia sostenibile energeticamente efficiente, rispettosa dell'ambiente contribuendo a migliorare la qualità della vita dei cittadini attraverso lo standard di certificazioni LEED®.

LEED CREDITS

ConCreta con un contenuto di materiale riciclato \geq del 15% contribuisce all'ottenimento di crediti Leed.
Thanks to its recycled material content, which is \geq 15%, ConCreta contributes to the achievement of Leed credits.
Avec un contenu de matériau recyclé \geq de 15%, ConCreta contribue à l'obtention de points de crédit Leed.
ConCreta trägt dank seinem \geq 15% Gehalt an wiederverwertetem Material zur Erzielung von Leed-Punkten bei.
ConCreta contribuye, con un contenido de material reciclado \geq del 15%, a la obtención de puntos Leed.

Плитка «ConCreta», содержащая \geq 15% вторично использованного материала, способствует получению баллов Leed.

IMBALLI/ PACKING / EMBALLAGES / VERPACKUNGEN / EMBALAJES / УПАКОВКИ	Pezzi			Scatole			Spessore	Pezzi	Scatole	Spessore	
	Stick	Mq	Kg	Box	Mq	Kg					
	Pieces	Sq. Mt	Kr	Karton	Sq. Mt	Kr	Thickness	Pieces	Box	Thickness	
	Stk	Qm		Boite	Qm		Dicke	Stk	Karton	Dicke	
	Piezas	Mq		Caja	Mq		Epaisseur	Piezas	Boite	Epaisseur	
	Штуки	Кв. м		Коробки	Кв. м		Espesor	Штуки	Caja	Espesor	
							Толщина		Коробки	Толщина	
32,5x97,7	6	1,91	19,32	16	30,48	309,06	6				
32,5x32,5 Pav.	16	1,69	29,34	38	64,22	1114,98	8				
								32,5x97,7 Decoro	4	-	6
								32,5x97,7 Decoro Stripe	6	-	6
								32,5x32,5 Mosaico	4	-	6
								97,7x130 Decoro (4 pezzi)	1	-	6
								0,7x32,5 Raccordo	6	-	6
								0,55x97,7 Listello metallo	6	-	6