



**30x60,2**  
(11<sup>13/16</sup>" x 23<sup>3/4</sup>" )



**30x30**  
(11<sup>13/16</sup>" x 11<sup>13/16</sup>" )

**PB**

Pasta bianca rettificato  
White body rectified  
Weißsherbig geschliffen  
Pâte blanche rectifié

**ELITE** \_\_\_\_\_

TECNOLOGIA DIGITALE  
DIGITAL TECHNOLOGY  
DIGITALTECHNOLOGIE  
TECNOLOGIE NUMÉRIQUE

VALENTINO by **PIEMME**

Elite tortora righe cm. 30x60,2 - Elite forma tortora righe cm. 30x30 - Listello V bianco/tortora cm. 5x30

VALENTINO



**30x60,2**  
(11<sup>13/16</sup>" x 23<sup>3/4</sup>" )



**30x30**  
(11<sup>13/16</sup>" x 11<sup>13/16</sup>" )



**11 mm**

Pavimento consigliato  
Recommended floor  
Empfohlene Bodenfliese  
Sol conseillé



**30x30**  
(11<sup>13/16</sup>" x 11<sup>13/16</sup>" )



**PB**  
Pasta bianca  
White body  
Weißscherben  
Pâte blanche



**11 mm**

VALENTINO by **PIEMME**

TECNOLOGIA DIGITALE  
DIGITAL TECHNOLOGY  
DIGITALTECHNOLOGIE  
TECHNOLOGIE NUMÉRIQUE

## ELITE \_\_\_\_\_



**MRV146** Elite bianco

**90**



**MRV150** Elite bianco righe

**92**



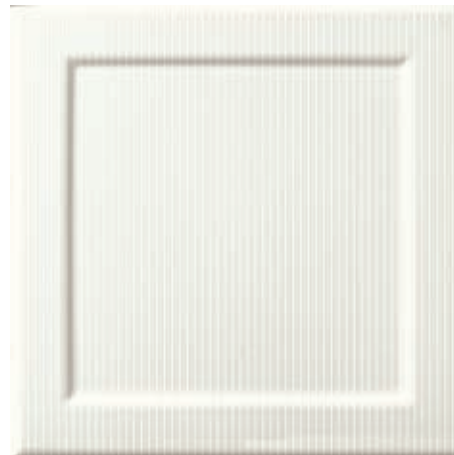
**MRV154** Elite bianco damasco

**92**



**MRV165** Elite forma bianco

**100**



**MRV169** Elite forma bianco righe

**100**



**MRV173** Elite forma bianco damasco

**100**

Per un migliore risultato di posa, consigliamo una fuga di 2 mm.  
 For better installation results, we suggest 2 mm joint.  
 Damit sich eine bessere Verlegung ergibt, empfehlen wir eine Fugenbreite von 2 mm.  
 Pour obtenir le meilleur résultat au cours de la pose, il est conseillé de réaliser un joint de 2 mm.



**MRV155** Elite bianco/nero damasco 92



**MRV174** Elite forma bianco/nero damasco 100



**MRV186** Profilo elite bianco 45  
 cm. 3x30  
 pz. box: 6



**MRV178** Listello V elite bianco/nero 40  
 cm. 5x30  
 pz. box: 6 (3+3)



**MRV231** Frise elite bianco/nero 68  
 cm. 8x30  
 pz. box: 6



**MRV182** Frise elite bianco 68  
 cm. 8x30  
 pz. box: 6



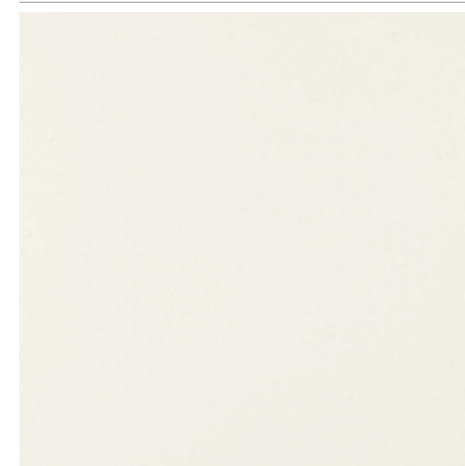
**MRV161** Alzata elite bianco 38  
 cm. 23x30  
 pz. box: 5



**MRV159** Elite firma \* 65  
 cm. 30x60,2  
 pz. box: 2

**MRV160** Elite forma firma \* 65  
 cm. 30x30  
 pz. box: 2

\* Disponibile in tutti i colori  
 Available on all colours  
 Dekore sind über alle Unifliesen verfügbar  
 Disponible sur toute la serie



**MRPV054** Pav. elite bianco 90





Elite bianco cm. 30x60,2 - Elite forma bianco cm. 30x30 - Listello V elite bianco/nero cm. 5x30



VALENTINO

VALENTINO

VALENTINO



**30x60,2**  
(11<sup>13/16</sup>" x 23<sup>3/4</sup>" )



**30x30**  
(11<sup>13/16</sup>" x 11<sup>13/16</sup>" )



**11 mm**

Pavimento consigliato  
Recommended floor  
Empfohlene Bodenfliese  
Sol conseillé



**30x30**  
(11<sup>13/16</sup>" x 11<sup>13/16</sup>" )



**PB**  
Pasta bianca  
White body  
Weißscherben  
Pâte blanche



**11 mm**

VALENTINO by **PIEMME**

TECNOLOGIA DIGITALE  
DIGITAL TECHNOLOGY  
DIGITALTECHNOLOGIE  
TECHNOLOGIE NUMÉRIQUE

## ELITE \_\_\_\_\_



**MRV149** Elite nero

90



**MRV153** Elite nero righe

92



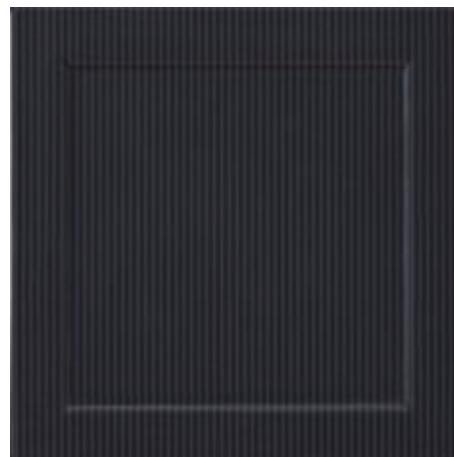
**MRV158** Elite nero damasco

92



**MRV168** Elite forma nero

100



**MRV172** Elite forma nero righe

100



**MRV177** Elite forma nero damasco

100

Per un migliore risultato di posa, consigliamo una fuga di 2 mm.  
 For better installation results, we suggest 2 mm joint.  
 Damit sich eine bessere Verlegung ergibt, empfehlen wir eine Fugenbreite von 2 mm.  
 Pour obtenir le meilleur résultat au cours de la pose, il est conseillé de réaliser un joint de 2 mm.



**MVET02** Cristallo elite platino  
 cm. 30x60,2  
 pz. box: 3 ▲106



**MVTE04** Listello cristallo platino  
 cm. 4x30  
 pz. box: 4 ▲70

**- Avvertenze per la posa - Installation instructions  
 - Velegungshinweise - Avertissements pour la pose**

- Seguire scrupolosamente le istruzioni inserite nell'imballaggio.
- Follow carefully the instructions inserted in the package
- Befolgen Sie bitte die in dem Packet enthaltenen Anweisungen
- Suivre scrupuleusement les instructions présentes dans les emballages



**MRV189** Profilo elite nero  
 cm. 3x30  
 pz. box: 6 ▲45



**MRV181** Listello V elite nero  
 cm. 5x30  
 pz. box: 6 (3+3) ▲40



**MRV185** Frise elite nero  
 cm. 8x30  
 pz. box: 6 ▲68



**MRV164** Alzata elite nero  
 cm. 23x30  
 pz. box: 5 ▲38



**MRV159** Elite firma \*  
 cm. 30x60,2  
 pz. box: 2 ▲65

**MRV160** Elite forma firma \*  
 cm. 30x30  
 pz. box: 2 ▲65

\* Disponibile in tutti i colori  
 Available on all colours  
 Dekore sind über alle Unifliesen verfügbar  
 Disponible sur toute la serie



**MPV057** Pav. elite nero PB III 90





Elite forma nero cm. 30x30 - Elite forma nero damasco cm. 30x30 - Frise elite nero cm. 8x30 - Pav. elite nero cm. 30x30

ETRYSCA





Elite forma nero damasco cm. 30x30 - Frise elite nero cm. 8x30



**30x60,2**  
(11<sup>13/16</sup>" x 23<sup>3/4</sup>" )



**30x30**  
(11<sup>13/16</sup>" x 11<sup>13/16</sup>" )



**11 mm**

Pavimento consigliato  
Recommended floor  
Empfohlene Bodenfliese  
Sol conseillé



**30x30**  
(11<sup>13/16</sup>" x 11<sup>13/16</sup>" )



Pasta bianca  
White body  
Weißscherben  
Pâte blanche



**11 mm**

VALENTINO by **PIEMME**

TECNOLOGIA DIGITALE  
DIGITAL TECHNOLOGY  
DIGITALTECHNOLOGIE  
TECHNOLOGIE NUMÉRIQUE

## ELITE



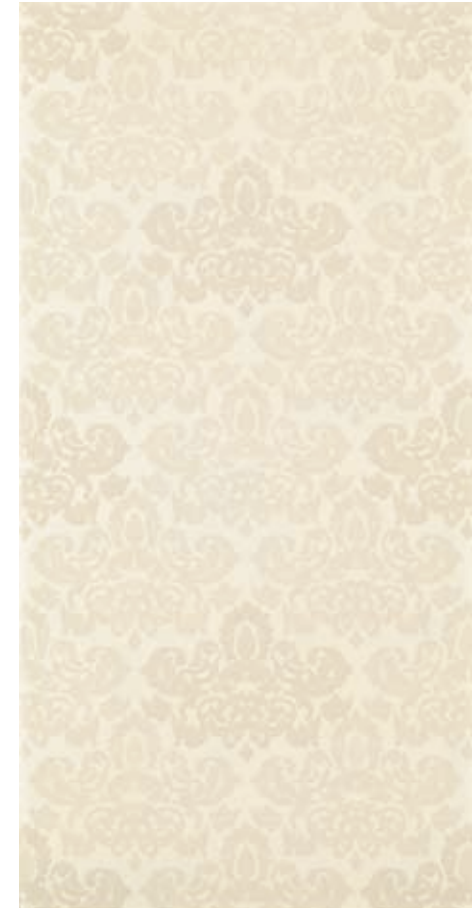
**MRV147** Elite beige

90



**MRV151** Elite beige righe

92



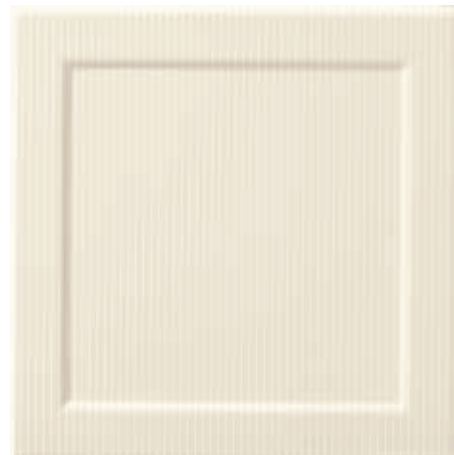
**MRV156** Elite beige damasco

92



**MRV166** Elite forma beige

100



**MRV170** Elite forma beige righe

100



**MRV175** Elite forma beige damasco

100



Per un migliore risultato di posa, consigliamo una fuga di 2 mm.  
 For better installation results, we suggest 2 mm joint.  
 Damit sich eine bessere Verlegung ergibt, empfehlen wir eine Fugenbreite von 2 mm.  
 Pour obtenir le meilleur résultat au cours de la pose, il est conseillé de réaliser un joint de 2 mm.



**MVET01** Cristallo elite oro  
 cm. 30x60,2   
 pz. box: 3



**MVTE03** Listello cristallo oro  
 cm. 4x30   
 pz. box: 4

**- Avvertenze per la posa - Installation instructions  
 - Velegungshinweise - Avertissements pour la pose**

- Seguire scrupolosamente le istruzioni inserite nell'imballaggio.
- Follow carefully the instructions inserted in the package
- Befolgen Sie bitte die in dem Packet enthaltenen Anweisungen
- Suivre scrupuleusement les instructions présentes dans les emballages



**MRV187** Profilo elite beige  
 cm. 3x30   
 pz. box: 6



**MRV179** Listello V elite beige  
 cm. 5x30   
 pz. box: 6 (3+3)



**MRV183** Frise elite beige  
 cm. 8x30   
 pz. box: 6



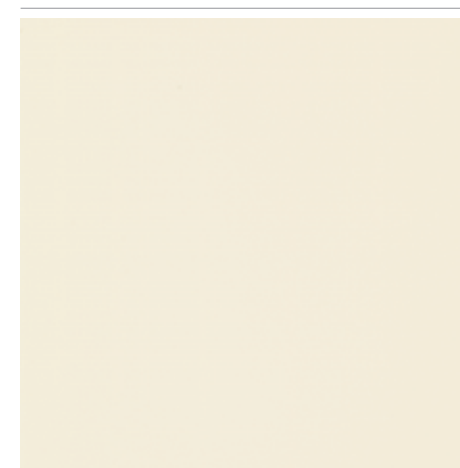
**MRV162** Alzata elite beige  
 cm. 23x30   
 pz. box: 5



**MRV159** Elite firma \*  
 cm. 30x60,2   
 pz. box: 2

**MRV160** Elite forma firma \*  
 cm. 30x30  
 pz. box: 2

\* Disponibile in tutti i colori  
 Available on all colours  
 Dekore sind über alle Unifliesen verfügbar  
 Disponible sur toute la serie



**MPV055** Pav. elite beige





Elite beige damasco cm. 30x60,2 - Elite forma beige cm. 30x30 - Elite forma beige damasco cm. 30x30  
Frise elite beige cm. 8x30 - Raccordo jolly elite beige cm. 1,5x30 - Pav. elite beige cm. 30x30

novello



Elite beige damasco cm. 30x60,2 - Elite forma beige cm. 30x30 - Frise elite beige cm. 8x30





**30x60,2**  
(11<sup>13/16</sup>" x 23<sup>3/4</sup>" )



**30x30**  
(11<sup>13/16</sup>" x 11<sup>13/16</sup>" )



**11 mm**

Pavimento consigliato  
Recommended floor  
Empfohlene Bodenfliese  
Sol conseillé



**30x30**  
(11<sup>13/16</sup>" x 11<sup>13/16</sup>" )



Pasta bianca  
White body  
Weißscherben  
Pâte blanche

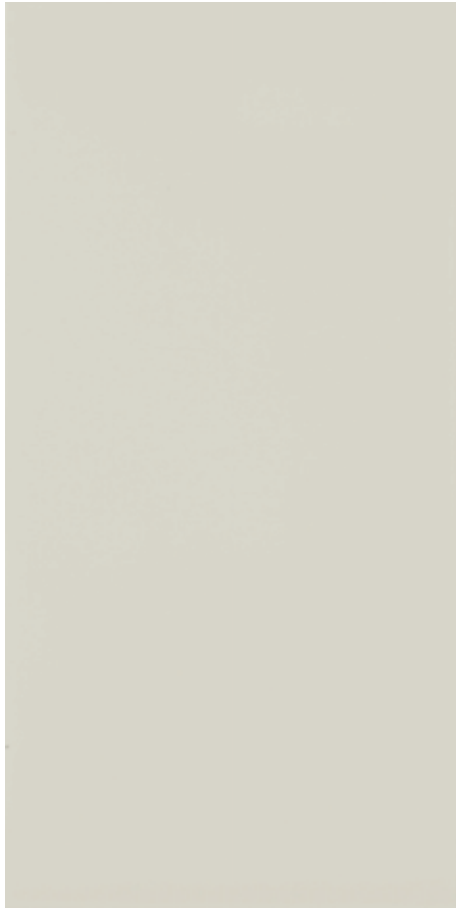


**11 mm**

VALENTINO by **PIEMME**

TECNOLOGIA DIGITALE  
DIGITAL TECHNOLOGY  
DIGITALTECHNOLOGIE  
TECHNOLOGIE NUMÉRIQUE

## ELITE



**MRV148** Elite tortora **90**



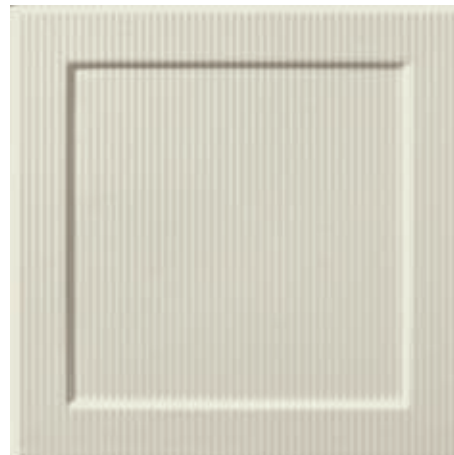
**MRV152** Elite tortora righe **92**



**MRV157** Elite tortora damasco **92**



**MRV167** Elite forma tortora **100**



**MRV171** Elite forma tortora righe **100**



**MRV176** Elite forma tortora damasco **100**

Per un migliore risultato di posa, consigliamo una fuga di 2 mm.  
 For better installation results, we suggest 2 mm joint.  
 Damit sich eine bessere Verlegung ergibt, empfehlen wir eine Fugenbreite von 2 mm.  
 Pour obtenir le meilleur résultat au cours de la pose, il est conseillé de réaliser un joint de 2 mm.



**MRV188** Profilo elite tortora  
 cm. 3x30  
 pz. box: 6 45



**MRV180** Listello V elite bianco/tortora  
 cm. 5x30  
 pz. box: 6 (3+3) 40



**MRV184** Frise elite tortora  
 cm. 8x30  
 pz. box: 6 68



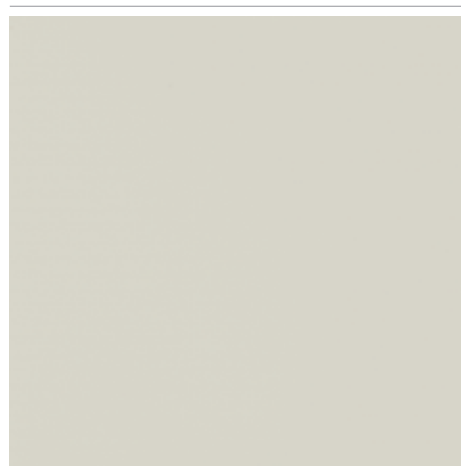
**MRV163** Alzata elite tortora  
 cm. 23x30  
 pz. box: 5 38



**MRV159** Elite firma \*  
 cm. 30x60,2  
 pz. box: 2 65

**MRV160** Elite forma firma \*  
 cm. 30x30  
 pz. box: 2 65

\* Disponibile in tutti i colori  
 Available on all colours  
 Dekore sind über alle Unifliesen verfügbar  
 Disponible sur toute la serie



**MPV056** Pav. elite tortora 90

**MRV236** Angolo profilo elite bianco  
**MRV237** Angolo profilo elite beige  
**MRV238** Angolo profilo elite tortora  
**MRV239** Angolo profilo elite nero  
 cm. 1,5x3  
 pz. box: 4 36

**MRV232** Raccordo jolly elite bianco  
**MRV233** Raccordo jolly elite beige  
**MRV234** Raccordo jolly elite tortora  
**MRV235** Raccordo jolly elite nero  
 cm. 1,5x30  
 pz. box: 6 40



**MRV240** Angolo alzata elite bianco  
**MRV241** Angolo alzata elite beige  
**MRV242** Angolo alzata elite tortora  
**MRV243** Angolo alzata elite nero  
 cm. 1,5x23  
 pz. box: 4 65





Elite tortora righe cm. 30x60,2 - Elite forma tortora righe cm. 30x30 - listello V bianco/tortora cm.5x30  
Alzata elite tortora cm. 23x30 - Pav. elite tortora cm. 30x30

VALENTINO

VALENTINO