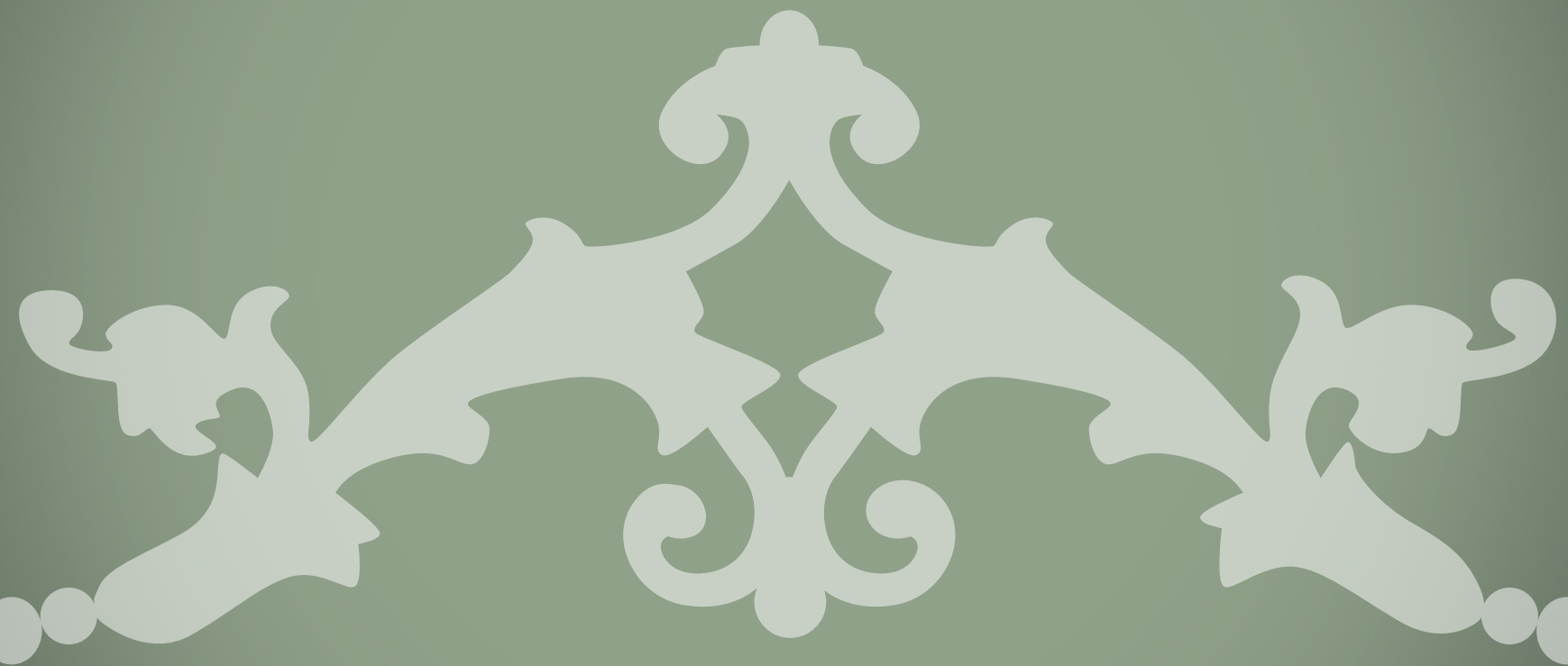


Rondo





Rondò

Affermatosi prima in Francia come canto polifonico, il Rondò, si diffonde in Europa come musica strumentale a partire dal '700. Anticipato per alcuni aspetti dalle invenzioni di Vivaldi e Albinoni e utilizzato anche da Mozart, Mendelsson e Beethoven, il Rondò, con i suoi movimenti dinamici, ma delicatamente equilibrati, accompagna musicalmente la libera e gioiosa esplosione del Rococò, movimento artistico-culturale che, celebrando l'effimero e l'esotico, dilagherà nei costumi e nelle arti della città lagunare e contribuirà in modo determinante alla nascita di quello che verrà poi identificato come "Stile Veneziano". Uno stile caratterizzato da forme leggere, da toni pastello e linee flessuose, da ornamenti cesellati e stucchi, da intrecci e volute floreali, da balaustri, barbacani e preziose mensole, da soggetti e ghirigori ispirati alla natura, incantevoli e leziosi, colti dalla serenità imperturbabile della pittura del Tiepolo e del Canaletto in quell'armonioso movimento che è lode al creato e inno all'eterna giovinezza, nell'atmosfera tenera, raffinata e galante della Venezia del '700.

Became popular first in France as polyphonic chant, spreads in Europe as instrumental music starting from the eighteenth century, Anticipated for some aspects by the inventions of Vivaldi and Albinoni and used also by Mozart, Mendelsson and Beethoven, the Rondò, with its dynamic movements, but well-balanced with delicacy, accompanies musically the free and joyful explosion of Rococò, artistic-cultural movement that, celebrating the ephemeral and the exotic, will increase rapidly in the custom and in the arts of the lagoon city and will contribute in a determining way to the birth of the one that will be later identified as "Venetian Style". A style characterized by light shapes, by pastel tones and flexuous lines, by chiselled ornaments and stuccoes, by weaving and floral volutes, by balusters, barbicans and precious consoles, by subjects and squiggles inspired to the nature, enchanting and affected, caught by the imperturbable serenity of Tiepolo's and Canaletto's painting in that harmonious movement that is a praise to the creation and hymn to the eternal youth, in the soft atmosphere, refined and gallant of the Venice of the eighteenth century.





Rondò



30,5x30,5 cm Cornice racemi



7x30,5 cm Corn. cesellata acanto



Rondò



30,5x30,5 cm Rosa in cornice - gres

- 30,5x30,5 cm Fondo gres Venezia
- 30,5x61 cm Fondo Venezia
- 15x30,5 cm Zoccolo
- 5x30,5 cm Listello Acanto gres
- 5x5 cm Tozzetto rosetta gres
- 7x30,5 cornice cesellata acanto
- 30,5x30,5 cm Cornice racemi
- 30,5x30,5 cm Rosa in cornice gres
- 30,5x30,5 cm Medaglione rosetta gres
- 20,5x20,5 cm Formella rosette in cornice
- 10x30,5 cm Fascia cesellata volute
- 15x30,5 Fotofera Cesellata
- 17x61 cm Lesena base e capitello lesena
- 17x61 cm Raccordo lesena
- 17,5x7 cm Abaco maggiore
- 20,5x11x12,5 cm Mensola
- 91,5x122 cm Comp. Specchio (pz.18)
- 158x61 cm Comp. Lavabo Cesellato (pz.13)



Rondò



17x30,5 cm Corn. lavabo cesellata



Rondò



30,5x30,5 cm Fondo gres Venezia
30,5x61 cm Fondo Venezia
15x30,5 cm Zoccolo
7x30,5 cm Cornice cesellata acanto
17x61 cm Lesena base
91,5x122 cm Comp. Specchio (pz.18)
158x61 cm Comp. Lavabo Cesellato (pz.13)

Rondò



- 20x20 cm Formella Rosette in cornice
- 20x20 cm Raccordo Formella
- 20x20 cm Ang. Formella Rosette in cornice
- 20,5x11x12,5 cm Mensola
- 15x30,5 cm Fotofera Cesellata
- 10x35 cm Fascia Cesellata volute

Rondò



20x20 cm Formella in Cornice



20x20 cm Raccordo Formella



20x20 cm Ang. Formella Rosette in cornice





Rondò



17x61 cm Lesena base



17x61 cm Capitello lesena



17x61 cm Raccordo lesena



17x61 cm Lesena chiusa



Rondo



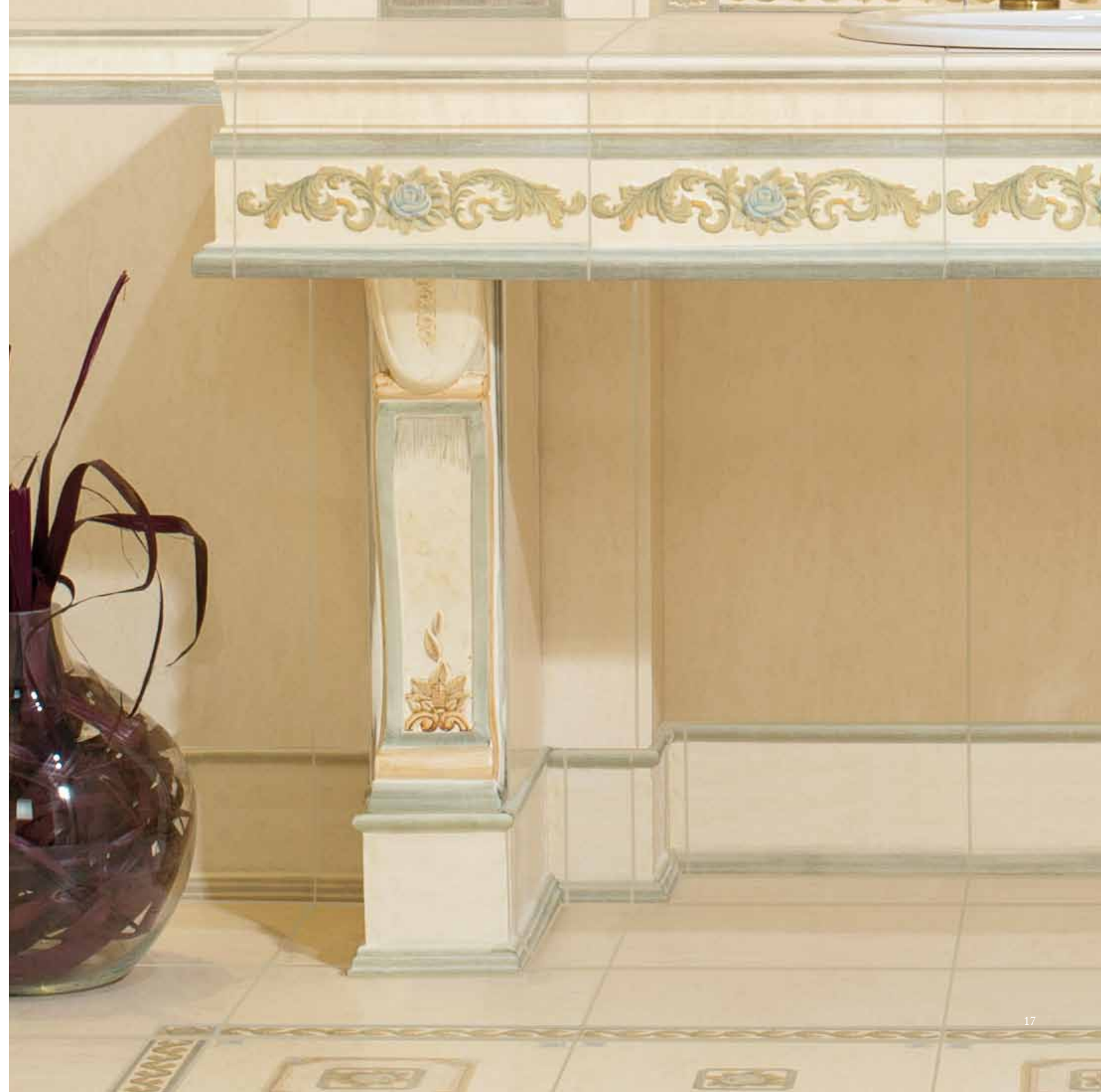
7x30,5 cm Cornice gola



17x30,5 cm Cornice lavabo



15x30,5 cm Zoccolo





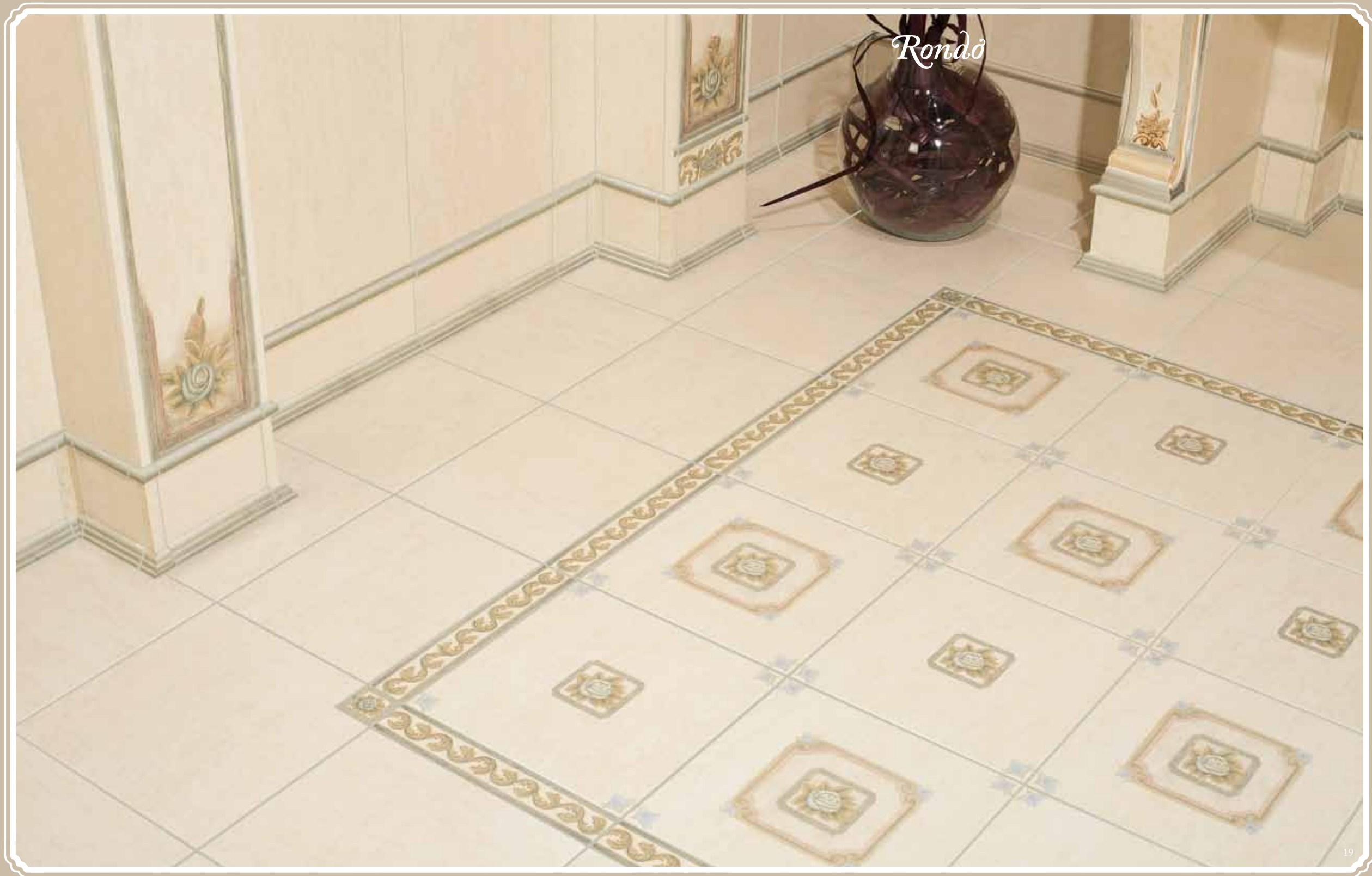
30,5x30,5 cm Medaglione rosetta gres



30,5x30,5 cm Rosa in cornice gres



5x30,5 cm Listello acanto gres



Rondò

30,5x30,5 cm Rosa in cornice gres
30,5x30,5 cm Medaglione rosetta gres



15x30,5 cm Fotofera cesellata

10x30,5 cm Fascia cesellata volute

30,5x30,5 cm Cornice racemi

7x30,5 cm Corn. cesellata acanto
17,5x7 cm Abaco maggiore

17x61 cm Capitello lesena
17x61 cm Raccordo lesena
7x7 cm Rosetta cesellata maggiore
17x61 cm Lesena base
30,5x61 cm Fondo Venezia

7x30,5 cm Cornice cesellata acanto

15x30,5 cm Zoccolo



15x30,5 cm Fotofera cesellata

30,5x30,5 cm Cornice racemi

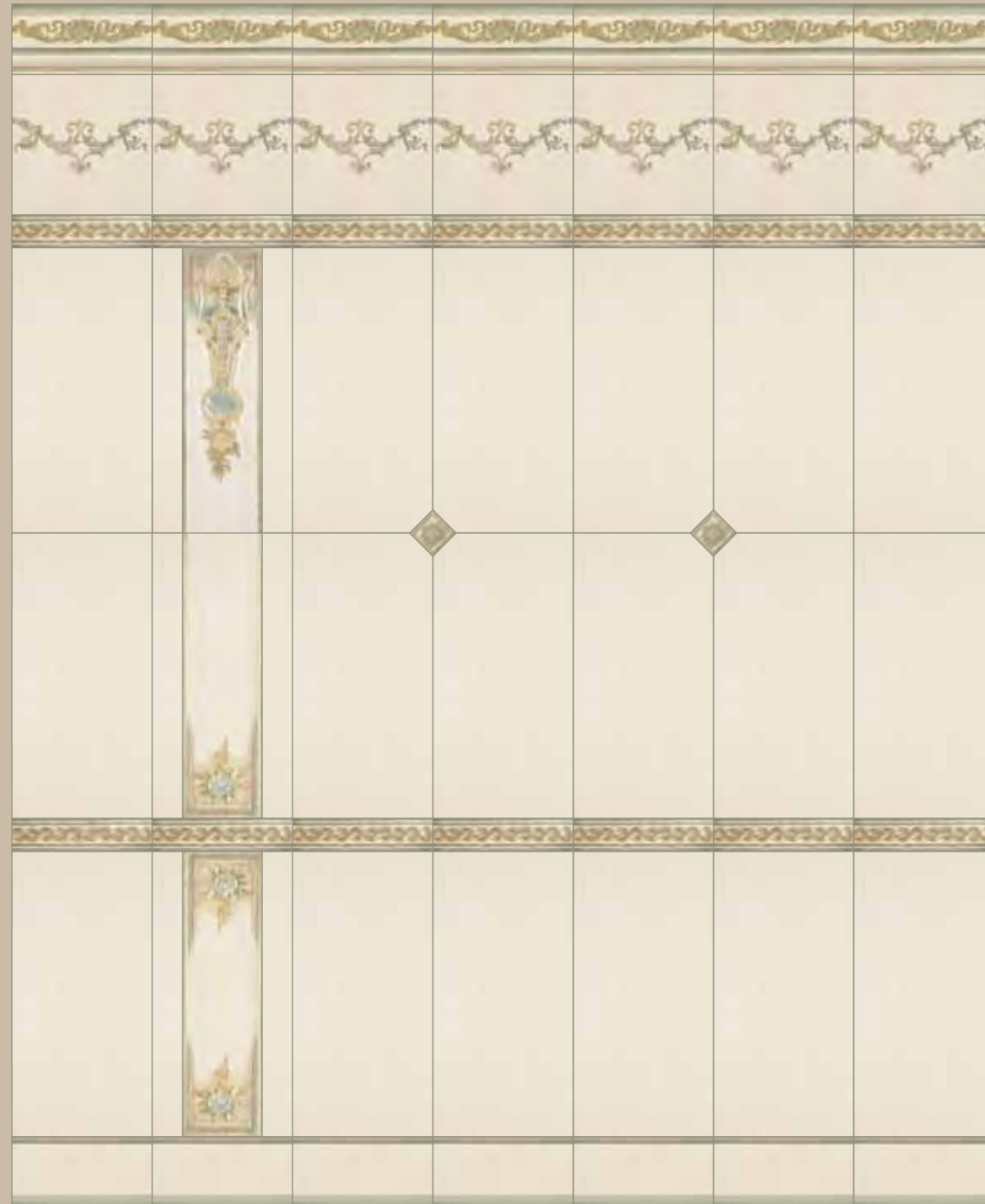
7x30,5 cm Corn. cesellata acanto
17,5x7 cm Abaco maggiore

17x61 cm Capitello Lesena
30,5x61 cm Fondo Venezia
7x7 cm Rosetta Cesellata Maggiore
17x61 cm Lesena base
30,5x61 cm Fondo Venezia

7x30,5 cm Cornice gola

17x61 cm Lesena chiusa
30,5x61 cm Fondo Venezia

15x30,5 cm Zoccolo



15x30,5 cm Fotofera Cesellata

30,5x30,5 cm Cornice racemi

7x30,5 cm Cornice cesellata acanto

17x61 cm Capitello Lesena
 30,5x61 cm Fondo Venezia
 7x7 cm Rosetta Cesellata Maggiore
 17x61 cm Lesena base
 30,5x61 cm Fondo Venezia

7x30,5 cm Cornice cesellata acanto

17x61 cm Lesena chiusa
 30,5x61 cm Fondo Venezia

15x30,5 cm Zoccolo



15x30,5 cm Fotofera Cesellata

10x30,5 cm Fascia cesellata volute

30,5x30,5 cm Cornice racemi

7x30,5 cm Cornice cesellata acanto

7x7 cm Rosetta Cesellata Maggiore
 30,5x61 cm Fondo Venezia

7x30,5 cm Cornice gola

30,5x61 cm Fondo Venezia

15x30,5 cm Zoccolo

Rondò - Gres



30,5x30,5 cm Fondo Venezia gres



30,5x30,5 cm Rosa in Cornice gres



30,5x30,5 cm Medaglione Rosetta gres



5x30,5 cm Listello Acanto gres



5x5 cm Tozzetto Rosetta Gres



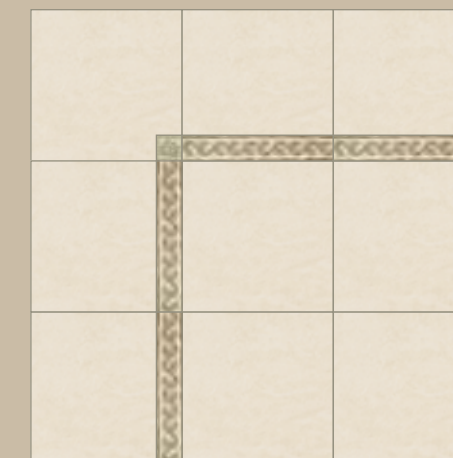
30,5x30,5 cm Fondo Venezia gres
30,5x30,5 cm Rosa in Cornice gres
30,5x30,5 cm Medaglione Rosetta gres
5x30,5 cm Listello Acanto gres
5x5 cm Tozzetto Rosetta Gres



30,5x30,5 cm Medaglione Rosetta gres



30,5x30,5 cm Rosa in Cornice gres



30,5x30,5 cm Fondo Venezia gres
5x30,5 cm Listello Acanto gres
5x5 Tozzetto Rosetta Gres



Rondo

Gres porcellanato smaltato - 12 mm

Glazed porcelain tiles 12mm



Fondo gres Venezia
30,5x30,5 cm - 12"x12"
2ZFVE30



Rosa in cornice gres Verde Veneziano
30,5x30,5 cm - 12"x12"
2ZF2RRG



Medaglione Rosetta gres Verde Veneziano
30,5x30,5 cm - 12"x12"
2ZF2RMG



List. Acanto gres Verde veneziano
5x30,5 cm - 1"¹⁵/₁₆x12"
2ZD2RLA



Tozzetto Rosetta gres Verde veneziano
5x5 cm - 1"¹⁵/₁₆x1"¹⁵/₁₆
2ZD2RTR

Bicottura in pasta bianca - 12 mm

Double fired wall ceramic tiles in white body 12mm



Fondo Venezia
30,5x61 cm - 12"x24"³/₁₆
2ZFVE36



Cornice Racemi Verde Veneziano
30,5x30,5 cm - 12"x12"
2ZD2RCR



Lesena base Verde Veneziano
17x61 cm - 6"¹³/₁₆x24"³/₁₆
2ZD2RLB



Raccordo lesena Verde Veneziano
17x61 cm - 6"¹³/₁₆x24"³/₁₆
2ZD2RRL



Capitello lesena Verde Veneziano
17x61 cm - 6"¹³/₁₆x24"³/₁₆
2ZD2RCL



Lesena chiusa Verde Veneziano
17x61 cm - 6"¹³/₁₆x24"³/₁₆
2ZD2RLC

colori / colours:

Venezia (VE)

Verde Veneziano (2R)

Bicottura in pasta bianca - 12 mm

Double fired wall ceramic tiles in white body 12mm



Abaco maggiore Verde Veneziano
17,5x7 cm - 6"¹⁵/₁₆x2"³/₄
2ZD2RAM



Fascia cesellata volute Verde Veneziano
10x30,5 cm - 3"¹⁵/₁₆x 12"
2ZD2RFV



Cornice gola Verde Veneziano
7x30,5 cm - 12"x2"³/₄
2ZD2RCG
bordo smaltato
2ZD2RCG/S



Ang. cornice gola Verde Veneziano
7x2,5 cm - 2"³/₄x1"
2ZD2RAG



Spigolo cornice gola Verde Veneziano
7x2,5 cm - 2"³/₄x1"
2ZD2RSG



Fotofera cesellata Verde Veneziano
15,5x30,5 cm - 12"x5"⁷/₈
2ZD2RFT



Ang. Fotofera cesellata Verde Veneziano
15,5x5,5 cm - 5"⁷/₈x1"¹⁵/₁₆
2ZD2RAT



Spig. Fotofera cesellata Verde Veneziano
15,5x5,5 cm - 5"⁷/₈x1"¹⁵/₁₆
2ZD2RST



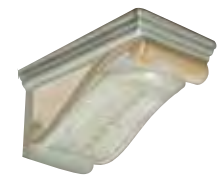
Formella rosette in cornice Verde Veneziano
20x20 cm - 7"¹⁵/₁₆x7"¹⁵/₁₆
2ZD2RFM



Raccordo formella Verde Veneziano
20x20 cm - 7"¹⁵/₁₆x7"¹⁵/₁₆
2ZD2RRF



Ang. formella rosetta in cornice Verde Veneziano
20x20 cm - 7"¹⁵/₁₆x7"¹⁵/₁₆
2ZD2RAN



Mensola Verde Veneziano
20x11x12,5 cm - 8"x4"⁵/₁₆x5"
2ZD2RMN

Rondo

colori / colours:

Verde Veneziano (2R)

Rondo

Bicottura in pasta bianca - 12 mm

Double fired wall ceramic tiles in white body 12mm



**Corn. cesellata acanto
Verde Veneziano**
7x30,5 cm - 2⁹/₁₆"x12"
2ZD2RCA



**Zoccolo
Verde Veneziano**
15x30,5 cm - 12"x5⁷/₈"
2ZD2RZC



**Corn. lavabo cesellata
Verde Veneziano**
17x30,5 cm - 12"x6¹³/₁₆"
2ZD2RCE



**Corn. lavabo
Verde Veneziano**
17x30,5 cm - 6¹³/₁₆"x12"
2ZD2RCV



**Spig. corn. cesellata acanto
Verde Veneziano**
7x2 cm - 2⁹/₁₆"x2¹³/₁₆"
2ZD2RSA



**Ang. Zoccolo
Verde Veneziano**
15x2,8 cm - 5⁷/₈"x1¹/₄"
2ZD2RZA



**Spig. corn. lav. cesellata
Verde Veneziano**
3,5x17 cm - 1¹/₄"x6¹³/₁₆"
2ZD2RSE



**Spig. corn. lavabo
Verde Veneziano**
3,5x17 cm - 1¹/₄"x6¹³/₁₆"
2ZD2RSL



**Rosetta cesellata Maggiore
Verde Veneziano**
7x7 cm - 2⁹/₁₆"x2⁹/₁₆"
2ZD2RRM



**Spig. Zoccolo
Verde Veneziano**
15x3,2 cm - 5⁷/₈"x1¹/₄"
2ZD2RZS



**Balaustro
Verde Veneziano**
12,5x66x11 cm - 5"x26"x4²⁵/₁₆"
2ZD2RBA

colori / colours:

Verde Veneziano (2R)

colori / colours:

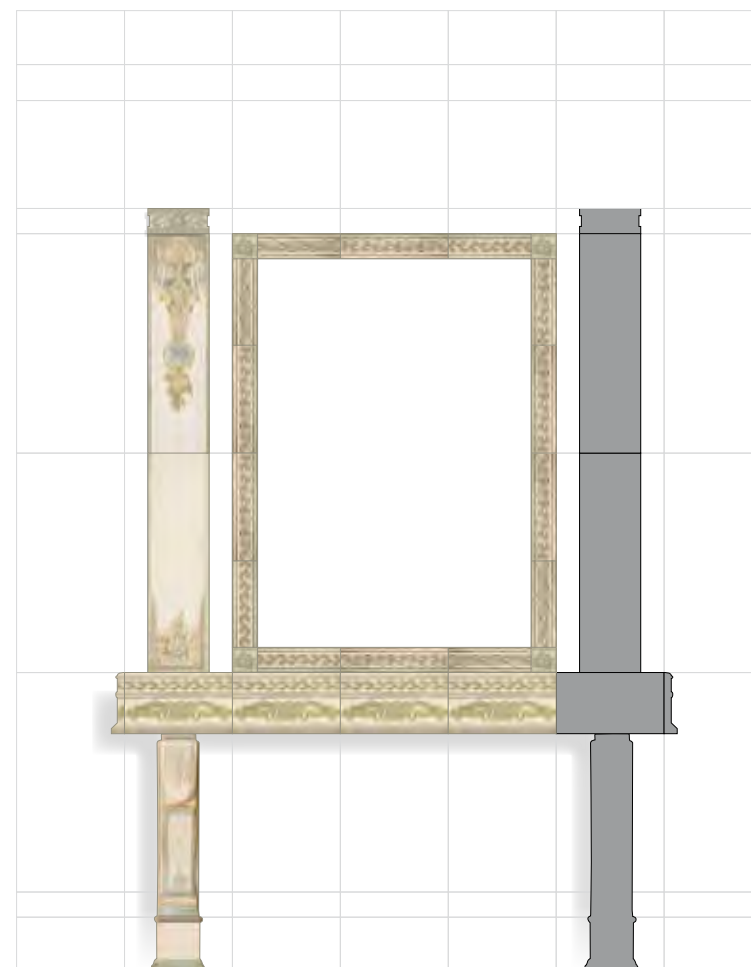
**Venezia (VE)
Verde Veneziano (2R)**

Spigolo Coprifilo a due vie
1,5x1,5 cm - 9/16"x9/16"
2ZD**2V

Spigolo Coprifilo a tre vie
2,5x1,5 cm - 1"x9/16"
2ZD**3V

Coprifilo Angolare Esterno
1,5x61 cm - 9/16"x24¹³/₁₆"
2ZD**CN

Rondo

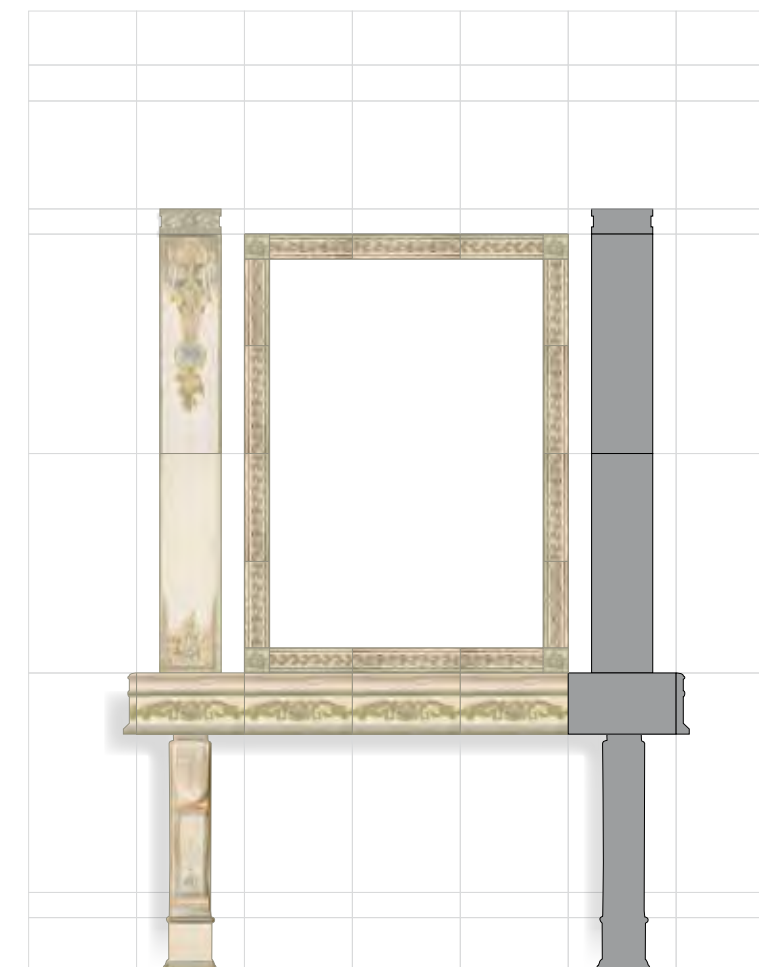


Composizione Lavabo cesellato - pz. 13 - Verde Veneziano
158x61; H: 17 cm
2ZD2RLS

elementi:
2ZD2RCE 17x30,5 Cornice lavabo cesellata: pz. 9
2ZD2RSE 3,5x17 Spig. cornice lavabo cesellata: pz. 2
2ZD2RBA 12,5x66x11 Balaustro: pz. 2

Composizione Specchio - pz. 18 - Verde Veneziano
91,5x122 cm
2ZD2RSP

elementi:
2ZD2RCA 7x30,5 Cornice cesellata acanto: pz. 14
2ZD2RRM 7x7 Rosetta cesellata maggiore: pz. 4



Composizione Lavabo - pz. 13 - Verde Veneziano
158x61; H: 17 cm
2ZD2RLV

elementi:
2ZD2RCV 17x30,5 Cornice lavabo: pz. 9
2ZD2RSL 3,5x17 Spig. cornice lavabo: pz. 2
2ZD2RBA 12,5x66x11 Balaustro: pz. 2

Composizione Specchio - pz. 18 - Verde Veneziano
91,5x122 cm
2ZD2RSP

elementi:
2ZD2RCA 7x30,5 Cornice cesellata acanto: pz. 14
2ZD2RRM 7x7 Rosetta cesellata maggiore: pz. 4

caratteristiche tecniche

TECHNICAL CHARACTERISTICS / CARACTÉRISTIQUES TECHNIQUES / TECHNISCHE KENNZEICHEN / ТЕХНИЧЕСКИЕ ХАРАКТЕРИСТИКИ

					
GL-UGL	GL-UGL	GL-UGL	GL-UGL	GL-UGL	GL
Spessore	Assorbimento acqua	Resistenza al gelo	Resistenza alla flessione	Carico di rottura medio	Resistenza abrasione
Thickness	Water absorption	Frost resistance	Bending strenght	Breakage load	Abrasion resistance
Epaisseur	Absorption d'eau	Résistance au gel	Résistance au poinçonnement statique	Charge de rupture	Résistance à l'abrasion
Толщина	Водопоглощаемость	Морозоустойчивость	Прочность при изгибе	Средняя разрушающая нагрузка	Устойчивость кистиранию
mm	ISO 10545-3 Classe BIa ASTM C 373 (E<=0,5%)	EN 202 ISO 10545-12 ASTM C 1026	ISO10545-4	ISO 10545-4 ASTM C 648 COMPLIANT	EN 154 ISO 10545-7 ASTM C 1027
Gres 12 mm	< = 0,2%	ingelivo, frostresistent, ingelif, frostbeständig	Conforme Compliant Gemäß	Conforme Compliant Gemäß	PEI IV
Bicottura 12 mm	B III - E >= 10%	-	-	-	PEI IV
					
GL-UGL	GL-UGL	GL-UGL		GL-UGL	
Durezza superficiale	Resistenza agli agenti chimici	Resistenza allo scivolamento		Resistenza alla macchia	
Scratch resistance	Chemical resistance	Anti-slip		Stain resistance	
Dureté superficielle	Résistance chimique	Anti-glissant		Résistance à la tache	
Твердость поверхности	Химическаястойкость	Сопротивление скольжению		Устойчивость к пятнообразованию	
EN 101 MOHS	ISO 10545-13 ASTM C 650	DIN 51130 R	Coefficiente d'attrito BCRTORTUS	ASTM C 1028	ISO 10545-14
Gres MOHS 7	GA-GLA GHA	-	-	-	5
Bicottura MOHS 6	GA-GLA GHA	-	-	-	5

packing list

IMBALLAGGI / PACKING / VERPACKUNG / EMBALLAGE / УПАКОВОЧНЫЙ СПИСОК

Gres porcellanato smaltato - 12 mm
Glazed porcelain tiles 12 mm
Grès cérame 12 mm
Glasiertes Feinsteinzeug 12 mm
Глазурованный керамогранит толщиной 12 мм

Bicottura in pasta bianca 12 mm
Double fired wall ceramic tiles in white body 12 mm
Carreaux de revêtement en biccuisson de pâte blanche 12 mm
Weißscherbige Fliesen in Zweimalbrandverfahren 12 mm
Плитка двойного обжига из белой глины 12 мм

Formato / Denominazione Size / Description Format / Bezeichnung Format / Description Размер / Наименование	Spessore Thickness Stärke Epaisseur Толщина	Codice Code Code Code Код	Colore Colour Farbe Couleur Цвет	PZ / PAC PCS / PACK STK / KAR PCŠ / PAQUET ШТ. / КОРОБКА	MQ / PAC SQM / PACK QM / KAR M² / PAQUET M² / УПАКОВКА	KG / PAC KG / PACK KG / KAR KG / PAQUET КГ / УПАКОВКА	PAC / PAL PACK / PAL KAR / PAL PAQ / PAL КОРОБКА / ПАЛЛЕТ	MQ / PAL SQM / PAL QM / PAL M² / ПАЛЛЕТА	KG / PAL KG / PAL KG / PAL KG / PAL КГ / ПАЛЛЕТА
Fondo 30,5 x 61 cm	12	2ZFVE36	Venezia (VE)	6	1,1163	23,00	40	44,65	950
Fondo - gres 30,5 x 30,5	12	2ZFVE30	Venezia (VE)	12	1,1163	28,75	40	44,65	1180
Rosa in cornice - gres 30,5 x 30,5	12	2ZF2RRG	V. Veneziano (2R)	12	1,1163	28,75	40	44,65	1180
Medaglione rosetta - gres 30,5 x 30,5	12	2ZF2RMG	V. Veneziano (2R)	12	1,1163	28,75	40	44,65	1180
Listello acanto - gres 5 x 30,5	12	2ZD2RLA	V. Veneziano (2R)	32	0,4896	9,90	-	-	-
Tozzetto rosetta - gres 5 x 5	12	2ZD2RTR	V. Veneziano (2R)	120	0,3000	6,00	-	-	-
Cornice racemi 30,5 x 30,5	12	2ZD2RCR	V. Veneziano (2R)	10	0,9300	18,50	-	-	-
Fascia cesellata volute 10 x 30,5	12	2ZD2RFV	V. Veneziano (2R)	14	0,4270	8,90	-	-	-
Cornice cesellata acanto 7 x 30,5	12	2ZD2RCA	V. Veneziano (2R)	24	0,5136	7,80	-	-	-
Rosetta cesellata maggiore 7 x 7	12	2ZD2RRM	V. Veneziano (2R)	84	0,4116	6,85	-	-	-
Fotofera cesellata 15 x 30,5	12	2ZD2RFT	V. Veneziano (2R)	7	0,3206	4,90	-	-	-
Zoccolo 15 x 30,5	12	2ZD2RZC	V. Veneziano (2R)	7	0,3206	5,96	-	-	-
Cornice gola 7 x 30,5	12	2ZD2RCG	V. Veneziano (2R)	16	0,3424	6,30	-	-	-
Cornice gola - bordo smaltato 7 x 30,5	12	2ZD2RCG/S	V. Veneziano (2R)	16	0,3424	6,30	-	-	-
Lesena chiusa 17 x 61	12	2ZD2RLC	V. Veneziano (2R)	5	0,5185	11,00	-	-	-
Lesena base 17 x 61	12	2ZD2RLB	V. Veneziano (2R)	5	0,5185	11,00	-	-	-
Raccordo lesena 17 x 61	12	2ZD2RRL	V. Veneziano (2R)	5	0,5185	11,00	-	-	-
Capitello lesena 17 x 61	12	2ZD2RCL	V. Veneziano (2R)	5	0,5185	11,00	-	-	-
Abaco maggiore 17,5 x 7	12	2ZD2RAM	V. Veneziano (2R)	1	0,0123	0,14	-	-	-

packing list

IMBALLAGGI / PACKING / VERPACKUNG / ЕМBALLAGE / УПАКОВОЧНЫЙ СПИСОК

Biscottura in pasta bianca 12 mm
Double fired wall ceramic tiles in white body 12 mm
Carreaux de revêtement en biccuisson de pâte blanche 12 mm
Weißscherbige Fliesen in Zweimalbrandverfahren 12 mm
Плитка двойного обжига из белой глины 12 мм

Formato / Denominazione Size / Description Format / Bezeichnung Format / Description Размер / Наименование	Spessore Thickness Stärke Épaisseur Толщина	Codice Code Code Code Код	Colore Colour Farbe Couleur Цвет	PZ / PAC PCS / PACK STK / KAR PCS / PAQUET ШТ. / КОРОБКА	MQ / PAC SQM / PACK QM / KAR M² / PAQUET М² / УПАКОВКА	KG / PAC KG / PACK KG / KAR KG / PAQUET КГ / УПАКОВКА	PAC / PAL PACK / PAL KAR / PAL PAQ / PAL КОРОБКА / ПАЛЛЕТ	MQ / PAL SQM / PAL QM / PAL M² / ПАЛЛЕТА	KG / PAL KG / PAL KG / PAL KG / PAL КГ / ПАЛЛЕТА
Formella rosetta in cornice 20 x 20	12	2ZD2RFM	V. Veneziano (2R)	18	0,7200	16,20	-	-	-
Raccordo formella 20 x 20	12	2ZD2RRF	V. Veneziano (2R)	18	0,7200	16,20	-	-	-
Ang. formella rosette in cornice 20 x 20	12	2ZD2RAN	V. Veneziano (2R)	18	0,7200	16,20	-	-	-
Mensola 20 x 11 x 12,5	12	2ZD2RMN	V. Veneziano (2R)	1	0,0220	0,69	-	-	-
Balaustro 12,5 x 66 x 11	12	2ZD2RBA	V. Veneziano (2R)	1	0,0825	1,25	-	-	-
Composizione specchio: pz. 18 91,5 x 122	12	2ZD2RSP	V. Veneziano (2R)	1	0,3129	4,95	-	-	-
Cornice lavabo 17 x 30,5	12	2ZD2RCV	V. Veneziano (2R)	6	0,3114	5,60	-	-	-
Cornice lavabo cesellata 17 x 30,5	12	2ZD2RCE	V. Veneziano (2R)	6	0,3114	5,60	-	-	-
Composizione lavabo: pz. 13 158 x 61 x 17	12	2ZD2RLV	V. Veneziano (2R)	1	0,6436	13,85	-	-	-
Composizione lavabo cesellato: pz. 13 158 x 61 x 17	12	2ZD2RLS	V. Veneziano (2R)	1	0,6436	14,00	-	-	-
Coprifilo ang. esterno 1,5 x 61	12	2ZD2RCN	V. Veneziano (2R) Venezia (VE)	16	0,1472	3,70	-	-	-

Per comprensibili motivi tecnici i pesi sopra indicati possono variare +/- del 4 %.
The above mentioned weights may change for technical reasons for +/- 4%.
Pour des motifs techniques les poids au-dessus mentionnés peuvent changer de +/- 4%.
Die oben angegebenen Gewichte können sich aus technischen Gründen um +/- 4% ändern.
По понятным техническим причинам выше указанная нагрузка веса может изменяться от + 4 % до - 4%.



www.tagina.it

pubblicazione a cura di

Direzione marketing
Tagina Ceramiche d'Arte

progetto grafico

BCPT associati Perugia

art direction

Marco Tortoioli Ricci

grafica e impaginazione

Andrea Filippucci

fotografie

PhotoStudio Gubbio

stampa

Artegraf srl

GIUGNO 2011



Ceramic Tiles of Italy



MADE IN TAGINA

