

ISO 10545-6
 ≤ 175 mm³
 Conforme

DRY DIGITAL

R10 A B C V2

60 x 119,5 – 60 x 60 – 30 x 60 – 30 x 30

ПРО СТОУН

PRO STONE



Технические характеристики, технологии производства и рекомендации по укладке и уходу приведены в разделе «Техническая информация» (стр. 470) и на www.kerama-marazzi.com.
 For specifications, manufacturing techniques and recommendations on laying and care, please refer to section «Technical information» (p. 470) and www.kerama-marazzi.com.



DD500000R
Про Стоун беж светлый обрезной 60x119,5
Pro Stone light beige rectified

V2



DD600000R
Про Стоун беж светлый обрезной 60x60
Pro Stone light beige rectified

V2

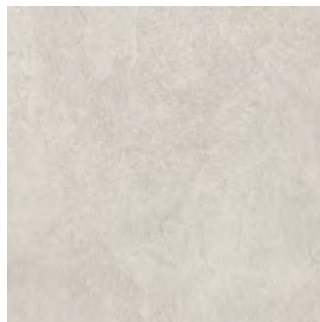


DD200000R
Про Стоун беж светлый обрезной 30x60
Pro Stone light beige rectified

V2



DD2000/MM
Про Стоун беж светлый мозаичный 30x30
Pro Stone light beige mosaic



DD900000R
Про Стоун беж светлый обрезной 30x30
Pro Stone light beige rectified

V2



HGD/A116/DD9000
 Про Стоун ковёр беж светлый 30x30
 Pro Stone carpet light beige



HGD/A115/DD9000
 Про Стоун ковёр центр беж светлый 30x30
 Pro Stone carpet center light beige



HGD/A117/DD9000
 Про Стоун ковёр угол беж светлый 30x30
 Pro Stone carpet corner light beige



HGD/A119/DD9000
 Про Стоун беж светлый 9,5x9,5
 Pro Stone light beige



HGD/A118/DD9000
 Про Стоун ковёр беж светлый 30x9,5
 Pro Stone carpet light beige



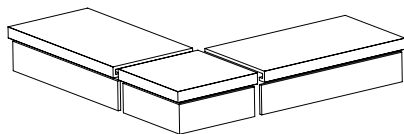
V2

DD600000R/GCF
 ступень клееная Про Стоун беж светлый 33x60
 glued step Pro Stone light beige

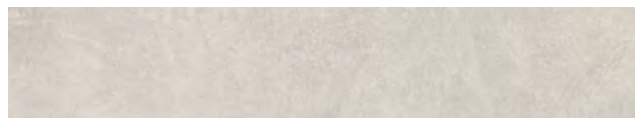


V2

DD600000R/GCA
 ступень угловая клееная Про Стоун беж светлый 33x33
 glued corner step Pro Stone light beige

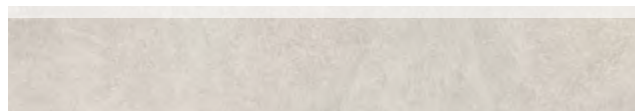


Технология изготовления ступеней
 представлена на стр. 473.
 Step manufacturing technology is on the page 472.



V2

DD600000R/1
 подступёнок Про Стоун беж светлый 60x10,7
 riser Pro Stone light beige



DD200000R/3BT
 плинтус Про Стоун светлый беж обрезной 60x9,5
 plinth Pro Stone light beige rectified

Технические характеристики, технологии производства и рекомендации по укладке и уходу приведены в разделе «Техническая информация» (стр. 470) и на www.kerama-marazzi.com.
 For specifications, manufacturing techniques and recommendations on laying and care, please refer to section «Technical information» (p. 470) and www.kerama-marazzi.com.



DD500100R
Про Стоун беж обрезной 60x119,5
Pro Stone beige rectified

V2



DD600100R
Про Стоун беж обрезной 60x60
Pro Stone beige rectified

V2



DD200100R
Про Стоун беж обрезной 30x60
Pro Stone beige rectified

V2



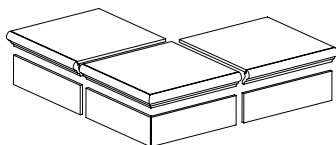
DD900100R/GR
ступень фронтальная
Про Стоун беж 30x30
frontal step Pro Stone beige



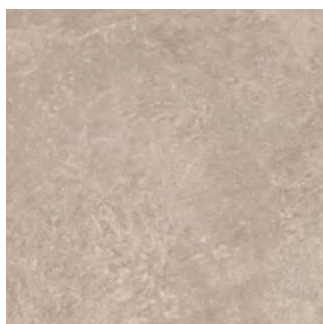
DD900100R/GR/AN
ступень угловая
Про Стоун беж 30x30
corner step Pro Stone beige



DD900100R/3
подступёнок Про Стоун беж 30x9,6
riser Pro Stone beige



Технология изготовления ступеней
представлена на стр. 473.
Step manufacturing technology is on the
page 472.



DD900100R
Про Стоун беж обрезной 30x30
Pro Stone beige rectified



DD900900R
Про Стоун беж структурированный
обрезной 30x30
Pro Stone beige structured rectified



DD2001/MM
Про Стоун беж мозаичный 30x30
Pro Stone beige mosaic

R11

A

B

C

V2



HGD/B116/DD9001
Про Стоун ковёр беж 30x30
Pro Stone carpet beige



HGD/B115/DD9001
Про Стоун ковёр центр беж 30x30
Pro Stone carpet center beige



HGD/B117/DD9001
Про Стоун ковёр угол беж 30x30
Pro Stone carpet corner beige



SG187/001
Про Стоун беж мозаичный 32x7,3
Pro Stone beige mosaic



HGD/B119/DD9001
Про Стоун беж 9,5x9,5
Pro Stone beige



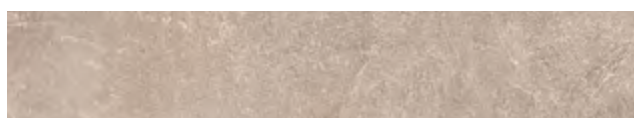
HGD/B118/DD9001
Про Стоун ковёр беж 30x9,5
Pro Stone carpet beige



DD2001/BSL/SO
плинтус горизонтальный левый
Про Стоун беж 40x9,5
left horizontal plinth Pro Stone beige



DD2001/BSL/SV
плинтус вертикальный левый
Про Стоун беж 24,3x9,5
left vertical plinth Pro Stone beige



DD600100R/1
подступёнок Про Стоун беж 60x10,7
riser Pro Stone beige

V2



DD2001/BSL/DO
плинтус горизонтальный правый
Про Стоун беж 40x9,5
right horizontal plinth Pro Stone beige



DD2001/BSL/DV
плинтус вертикальный правый
Про Стоун беж 24,3x9,5
right vertical plinth Pro Stone beige



DD200100R/3BT
плинтус Про Стоун беж обрезной 60x9,5
plinth Pro Stone beige rectified

Технические характеристики, технологии производства и рекомендации по укладке и уходу приведены в разделе «Техническая информация» (стр. 470) и на www.kerama-marazzi.com.
For specifications, manufacturing techniques and recommendations on laying and care, please refer to section «Technical information» (p. 470) and www.kerama-marazzi.com.



DD600100R/GCF
ступень клееная Про
Стоун беж 33x60
glued step Pro Stone beige

V2



DD600100R/GCA
ступень угловая клееная
Про Стоун беж 33x33
glued corner step Pro Stone beige

V2



DD600300R

Про Стоун серый светлый обрезной 60x60

Pro Stone light grey rectified

V2



DD200300R

Про Стоун серый светлый обрезной 30x60

Pro Stone light grey rectified

V2



HGD/A125/DD9003
Про Стоун 30x7,2
Pro Stone



HGD/A193/DD9003
Про Стоун 7,2x7,2
Pro Stone



V2

DD900300R
Про Стоун серый светлый обрезаной 30x30
Pro Stone light grey rectified



DD2003/MM
Про Стоун серый светлый мозаичный 30x30
Pro Stone light grey mosaic



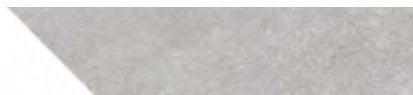
V2

DD600300R/GCF
ступень клееная Про Стоун серый светлый 33x60
glued step Pro Stone light grey



V2

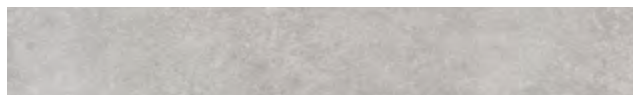
DD600300R/GCA
ступень угловая клееная
Про Стоун серый светлый 33x33
glued corner step Pro Stone light grey



DD2003/BSL/SO
плинтус горизонтальный левый
Про Стоун серый светлый 40x9,5
left horizontal plinth Pro Stone light grey

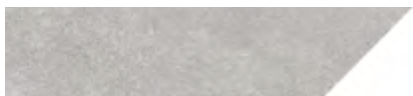


DD2003/BSL/SV
плинтус вертикальный левый
Про Стоун серый светлый
24,3x9,5
left vertical plinth Pro Stone light grey



DD600300R/1
подступёнок Про Стоун серый светлый 60x10,7
riser Pro Stone light grey

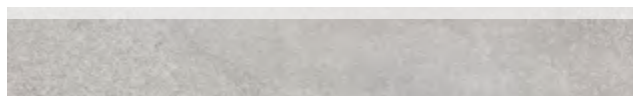
V2



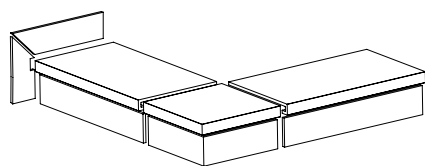
DD2003/BSL/DO
плинтус горизонтальный правый Про
Стоун серый светлый 40x9,5
right horizontal plinth Pro Stone light grey



DD2003/BSL/DV
плинтус вертикальный правый
Про Стоун серый светлый
24,3x9,5
right vertical plinth Pro Stone light grey



DD200300R/3BT
плинтус Про Стоун серый светлый обрезаной 60x9,5
plinth Pro Stone light grey rectified



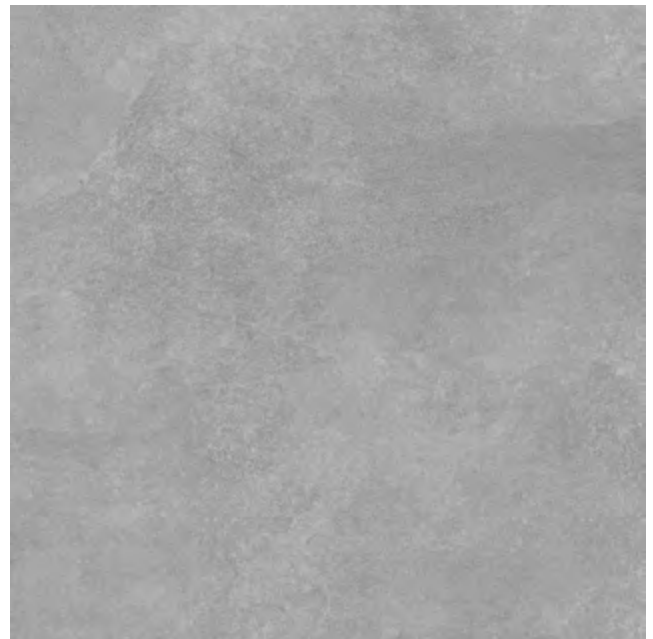
Технология изготовления ступеней
представлена на стр. 473.
Step manufacturing technology is on the page 472.

Технические характеристики, технологии производства и рекомендации по укладке и уходу приведены в разделе «Техническая информация» (стр. 470) и на www.kerama-marazzi.com.
For specifications, manufacturing techniques and recommendations on laying and care, please refer to section «Technical information» (p. 470) and www.kerama-marazzi.com.



DD500200R
Про Стоун серый обрезной 60x119,5
Pro Stone grey rectified

V2



DD600400R
Про Стоун серый обрезной 60x60
Pro Stone grey rectified

V2



DD200400R
Про Стоун серый обрезной 30x60
Pro Stone grey rectified

V2



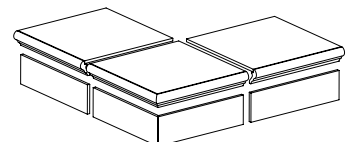
DD900400R/GR
ступень фронтальная
Про Стоун серый 30x30
frontal step Pro Stone grey



DD900400R/GR/AN
ступень угловая
Про Стоун серый 30x30
corner step Pro Stone grey



DD900400R/3
подступёнок
Про Стоун серый 30x9,6
riser Pro Stone grey



Технология изготовления ступеней
представлена на стр. 473.
Step manufacturing technology is on the page
472.



HGD/A125/DD9003
Про Стоун 30x7,2
Pro Stone

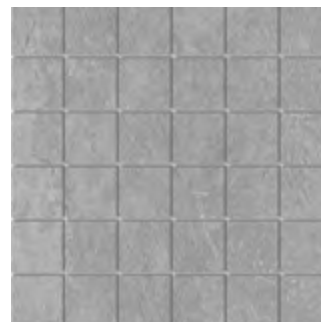


HGD/A193/DD9003
Про Стоун 7,2x7,2
Pro Stone

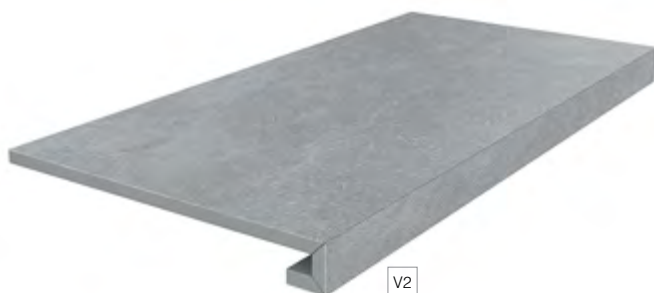


DD900400R
Про Стоун серый обрезной 30x30
Pro Stone grey rectified

V2



DD2004/MM
Про Стоун серый мозаичный 30x30
Pro Stone grey mosaic



DD600400R/GCF
ступень клееная Про Стоун серый 33x60
glued step Pro Stone grey

V2



DD600400R/GCA
ступень угловая клееная
Про Стоун серый 33x33
glued corner step Pro Stone grey

V2



DD2004/BSL/SO
плинтус горизонтальный левый
Про Стоун серый 40x9,5
left horizontal plinth Pro Stone grey



DD2004/BSL/SV
плинтус вертикальный левый
Про Стоун серый 24,3x9,5
left vertical plinth Pro Stone grey



DD600400R/1
подступёнок Про Стоун серый 60x10,7
riser Pro Stone grey

V2



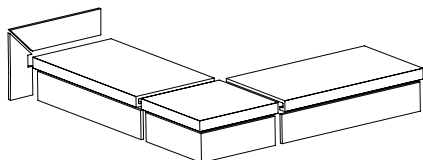
DD2004/BSL/DO
плинтус горизонтальный правый
Про Стоун серый 40x9,5
right horizontal plinth Pro Stone grey



DD2004/BSL/DV
плинтус вертикальный правый
Про Стоун серый 24,3x9,5
right vertical plinth Pro Stone grey



DD200400R/3BT
плинтус Про Стоун серый обрезной 60x9,5
plinth Pro Stone grey rectified



Технология изготовления ступеней
представлена на стр. 473.
Step manufacturing technology is on the page 472.

Технические характеристики, технологии
производства и рекомендации
по укладке и уходу приведены в разделе
«Техническая информация» (стр. 470)
и на www.kerama-marazzi.com.
For specifications, manufacturing techniques
and recommendations on laying and care,
please refer to section «Technical information»
(p. 470) and www.kerama-marazzi.com.



DD500400R
Про Стоун серый тёмный обрезной 60x119,5
Pro Stone dark grey rectified

V2



DD600500R
Про Стоун серый тёмный обрезной 60x60
Pro Stone dark grey rectified

V2



DD200500R
Про Стоун серый тёмный обрезной 30x60
Pro Stone dark grey rectified

V2



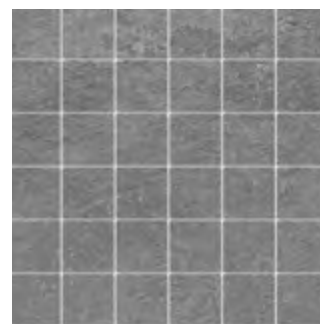
R11
A
B
C
V2

DD901300R
Про Стоун серый тёмный
структурированный обрезной 30x30
Pro Stone dark grey structured rectified



V2

DD900500R
Про Стоун серый тёмный обрезной 30x30
Pro Stone dark grey rectified



DD2005/MM
Про Стоун серый тёмный мозаичный 30x30
Pro Stone dark grey mosaic



HGD/A125/DD9003
Про Стоун 30x7,2
Pro Stone



HGD/A193/DD9003
Про Стоун 7,2x7,2
Pro Stone



SG187/002
Про Стоун серый тёмный мозаичный 32x7,3
Pro Stone dark grey mosaic



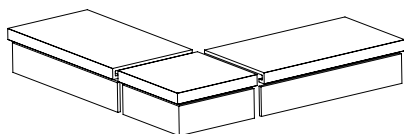
V2

DD600500R/GCF
ступень клееная Про Стоун серый тёмный 33x60
glued step Pro Stone dark grey



V2

DD600500R/GCA
ступень угловая клееная
Про Стоун серый тёмный 33x33
glued corner step Pro Stone dark grey



Технология изготовления ступеней
представлена на стр. 473.
Step manufacturing technology is on the page 472.



DD600500R/1
подступёнок Про Стоун серый тёмный 60x10,7
riser Pro Stone dark grey

V2



DD200500R/3BT
плинтус Про Стоун серый тёмный обрезной 60x9,5
plinth Pro Stone dark grey rectified

Технические характеристики, технологии
производства и рекомендации
по укладке и уходу приведены в разделе
«Техническая информация» (стр. 470)
и на www.kerama-marazzi.com.
For specifications, manufacturing techniques
and recommendations on laying and care,
please refer to section «Technical information»
(p. 470) and www.kerama-marazzi.com.



DD500300R

Про Стоун антрацит обрезной 60x119,5
Pro Stone anthracite rectified

V2



DD600600R

Про Стоун антрацит обрезной 60x60
Pro Stone anthracite rectified

V2



DD200600R

Про Стоун антрацит обрезной 30x60
Pro Stone anthracite rectified

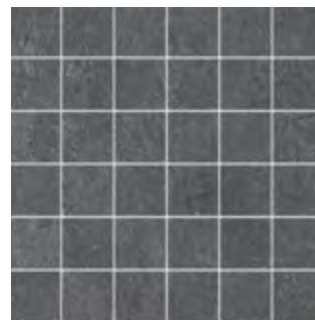
V2



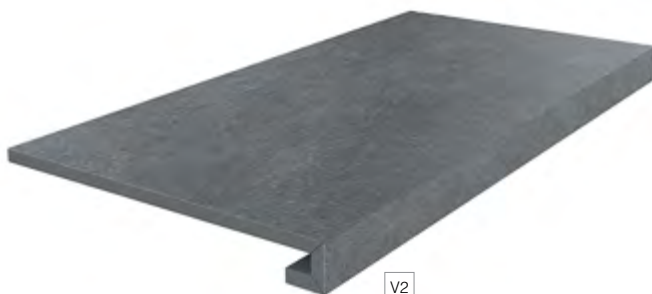
HGD/A125/DD9003
 Про Стоун 30x7,2
 Pro Stone



HGD/A193/DD9003
 Про Стоун 7,2x7,2
 Pro Stone



DD2006/MM
 Про Стоун антрацит мозаичный 30x30
 Pro Stone anthracite mosaic



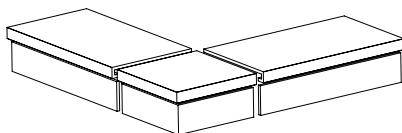
V2

DD600600R/GCF
 ступень клееная Про Стоун антрацит 33x60
 glued step Pro Stone anthracite



V2

DD600600R/GCA
 ступень угловая клееная
 Про Стоун антрацит 33x33
 glued corner step Pro Stone anthracite

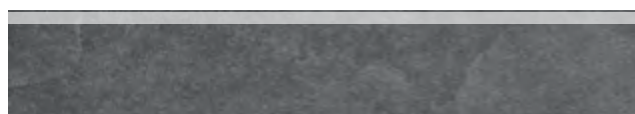


Технология изготовления ступеней
 представлена на стр. 473.
 Step manufacturing technology is on the page 472.



V2

DD600600R/1
 подступёнок Про Стоун антрацит 60x10,7
 riser Pro Stone anthracite



DD200600R/3BT
 плинтус Про Стоун антрацит обрезной 60x9,5
 plinth Pro Stone anthracite rectified

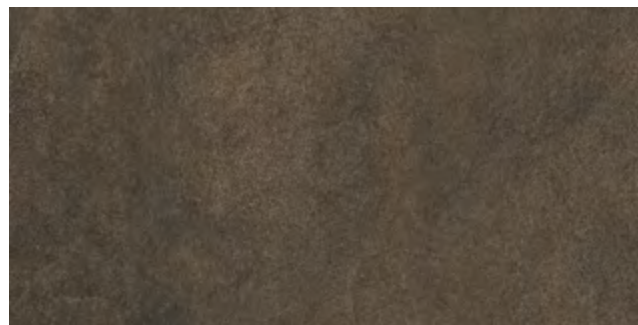
Технические характеристики, технологии производства и рекомендации по укладке и уходу приведены в разделе «Техническая информация» (стр. 470) и на www.kerama-marazzi.com.
 For specifications, manufacturing techniques and recommendations on laying and care, please refer to section «Technical information» (p. 470) and www.kerama-marazzi.com.



DD600200R

Про Стоун коричневый обрезной 60x60
Pro Stone brown rectified

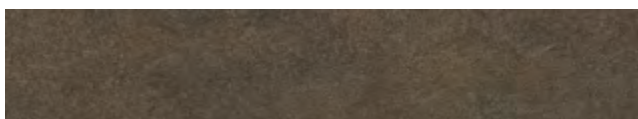
V2



DD200200R

Про Стоун коричневый обрезной 30x60
Pro Stone brown rectified

V2



DD600200R/1

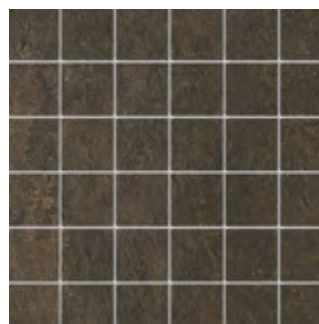
подступёнок Про Стоун коричневый 60x10,7
riser Pro Stone brown

V2



DD200200R/3BT

плинтус Про Стоун коричневый обрезной 60x9,5
plinth Pro Stone brown rectified



DD2002/MM

Про Стоун коричневый мозаичный 30x30
Pro Stone brown mosaic



V2

DD600200R/GCA

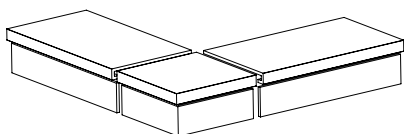
ступень угловая клееная Про Стоун коричневый 33x33
glued corner step Pro Stone brown



V2

DD600200R/GCF

ступень клееная Про Стоун коричневый 33x60
glued step Pro Stone brown



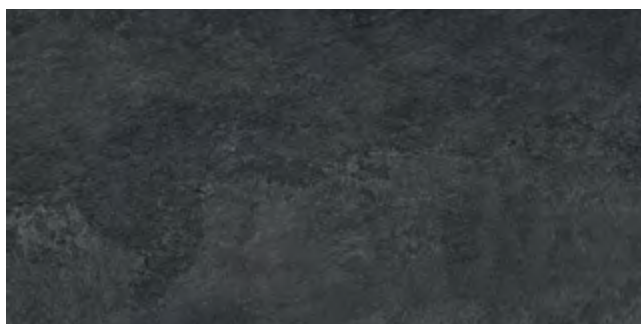
Технология изготовления ступеней
представлена на стр. 473.

Step manufacturing technology is on the page 472.



DD600700R
 Про Стоун чёрный обрезной 60x60
 Pro Stone black rectified

V2



DD200700R
 Про Стоун чёрный обрезной 30x60
 Pro Stone black rectified

V2

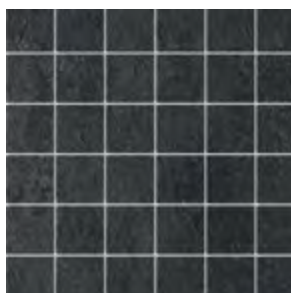


DD600700R/1
 подступёнок Про Стоун чёрный 60x10,7
 riser Pro Stone black

V2



DD200700R/3BT
 плинтус Про Стоун чёрный обрезной 60x9,5
 plinth Pro Stone black rectified



DD2007/MM
 Про Стоун чёрный мозаичный 30x30
 Pro Stone black mosaic



DD500500R
 Про Стоун чёрный обрезной 60x119,5
 Pro Stone black rectified

V2



V2

DD600700R/GCA
 ступень угловая клееная Про Стоун чёрный 33x33
 glued corner step Pro Stone black



V2

DD600700R/GCF
 ступень клееная Про Стоун чёрный 33x60
 glued step Pro Stone black