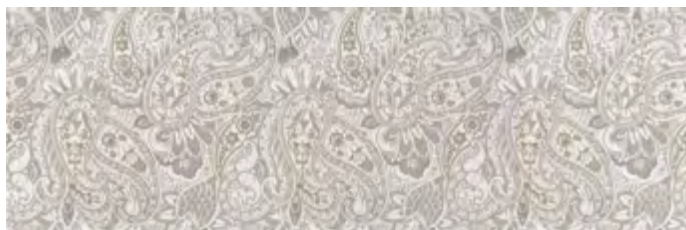


Ориенте | Oriente



VT/A12/12000R
Ориенте обрезной 25x75
Oriente rectified



VT/A24/12000R
Ориенте обрезной 75x12
Oriente rectified



VT/A23/12000R
Ориенте обрезной 25x8
Oriente rectified

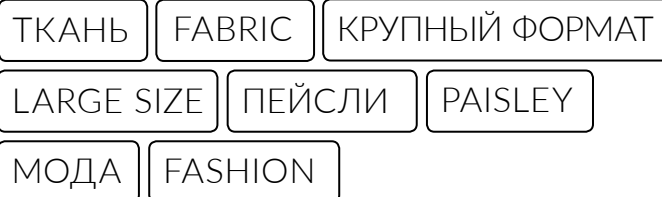


12133R
Ориенте белый обрезной 25x75
Oriente white rectified

РАЗМЕР | SIZE: 25X75

О СЕРИИ | ABOUT THE SERIES: Площадь Пласа-де-Ориенте раскинулась прямо перед Королевским дворцом со стороны его восточного входа. Она имеет форму подковы и больше похожа на сквер, где среди фонтанов и аккуратно подстриженных деревьев собрались все короли Испании. По их статуям можно изучать историю государства начиная с 5-го века.

Plaza de Oriente stretches in front of the Royal Palace from its eastern entrance. It is shaped as a horseshoe and resembles a garden square where all of the kings of Spain are gathered in the midst of fountains and neatly trimmed trees. Looking at their statues, one can study Spanish history starting from the 5th century.



ДЕКОР | DECOR:



➤ Крупноформатный узорчатый декор — великолепное дополнение к бежевой фоновой плитке. На тканевой фактуре естественно смотрится рисунок пейсли, знакомый по ориентальным вышивкам и текстилю известных домов моды. Вкрапления специального состава — перламутровой гранили — делают узор блестящим в буквальном смысле слова.

➤ The large-size decorative element perfectly complements the beige base tile. Often present in oriental embroidery and in fabrics of famous fashion designers, the "paisley" pattern fits well with the fabric texture. The inclusion of a special material – nacre «graniglia» – makes the ornament literally shine.