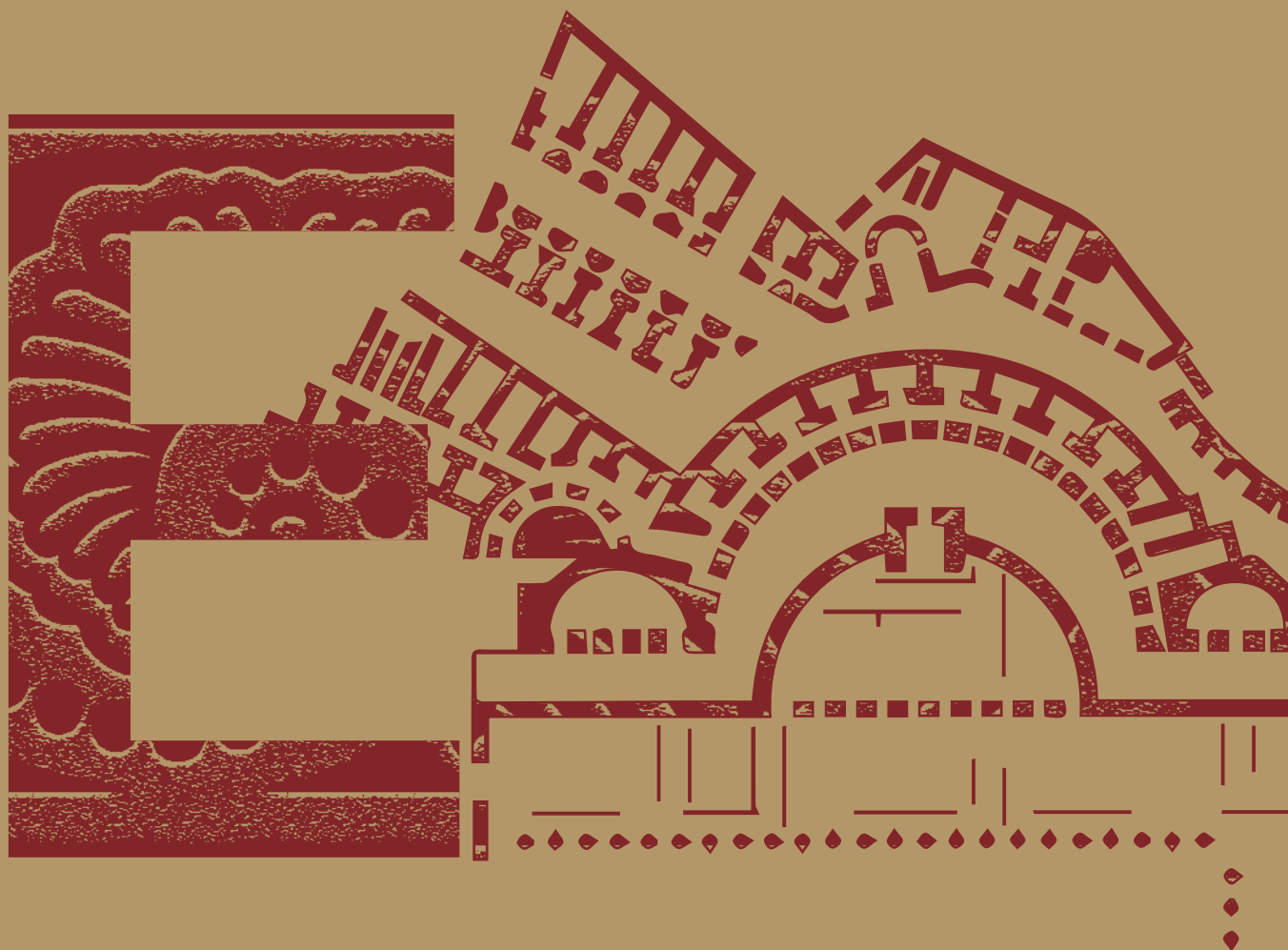


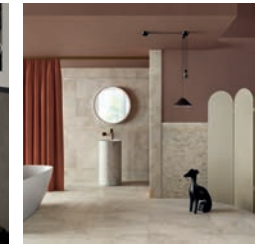
# ESEDRA

SINFONIA CROMATICA

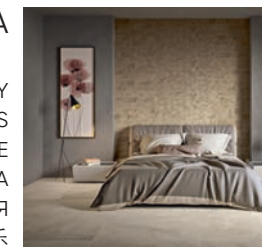




4



8



12

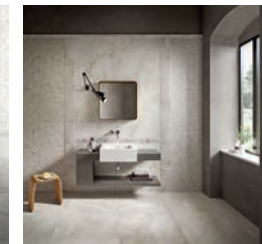
SINFONIA CROMAICA

CHROMATIC SYMPHONY  
SYMPHONIE DES COULEURS  
CHROMATISCHE SYMPHONIE  
SINFONÍA CROMÁTICA  
ЦВЕТОВАЯ СИМФОНИЯ  
色彩交响乐

16



21



25



THE COLLECTION

27







## ESEDRA

*Pensata per gli spazi sofisticati e moderni, la collezione Esedra, svela il gusto raffinato di chi la sceglie per il proprio quotidiano. Pensata per progetti perfettamente coordinati di pavimento e rivestimento.*

Devised for sophisticated and modern settings, the Esedra collection reveals the refined taste of those who choose it for their daily environment. Devised for perfectly matching floor and wall tiling projects. • Conçue pour les espaces sophistiqués et modernes, la collection Esedra dévoile le goût raffiné de ceux qui la choisissent pour leur quotidien. Conçue pour des projets aux sols et parois parfaitement coordonnés. • Die Kollektion Esedra wurde für anspruchsvolle und moderne Räume entworfen und zeigt den raffinierten Geschmack derer, die sie für ihren Alltag wählen. Für perfekt koordinierte Boden- und Wandverkleidungsprojekte entwickelt. • Diseñada para espacios sofisticados y modernos, la colección Esedra revela el gusto refinado de quienes la eligen para su vida diaria. Diseñada para proyectos de suelos y paredes perfectamente a juego. • Коллекция Esedra, продуманная для изысканных современных пространств, раскрывает изысканный вкус того, кто умеет выбрать обстановку для своей повседневности. Коллекция предназначена для проектов с идеальным образом координированной настенной и напольной плиткой. • Esedra系列专为打造精致时尚的空间而设计，凸显了那些为自己的日常生活选用该系列的人士的高雅品位。专为地砖和墙砖完美协调的项目而设计。

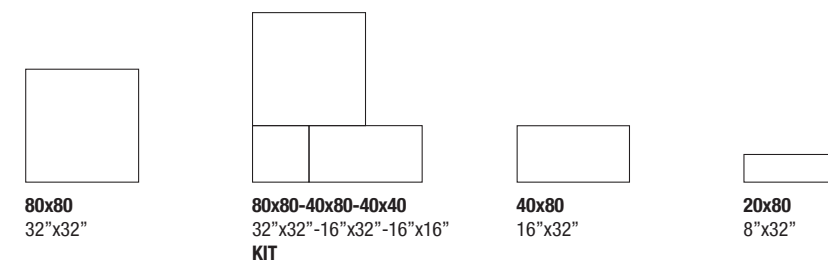
### 3 COLORI

Colours • Couleurs • Farben • Colores • Цвета • 颜色



### 4 FORMATI

Sizes • Formats • Formate • Formatos • Форматы • 规格





*Un total look in grado di vestire in modo omogeneo pavimenti e pareti dal gusto classico ma con un tocco di design contemporaneo.*

A total look capable of tiling floors and walls in a uniform way with a classic taste and a touch of contemporary design. • Un total look capable d'habiller de manière harmonieuse les sols et parois dans un esprit classique mais avec une touche design contemporaine. • Ein Gesamterscheinungsbild, das in der Lage ist, Böden und Wände einheitlich mit einem klassischen Geschmack, aber mit einem Hauch von zeitgenössischem Design zu versehen. • Un look total capaz de vestir suelos y paredes de manera uniforme con un gusto clásico, pero con un toque de diseño contemporáneo. • Декор total look, способный однородным образом придать стенам и полу классический стиль с толикой современной дизайна. • 完美统一的整体外观，能够和谐协调地铺设地板和墙壁，令它们既有经典的品味，又有一丝现代感。

Floor / BROWN 80x80-40x80-40x40 KIT  
Wall / CREMA MATTONCINO BURATTATO 10x30







Floor/ NOCE 80x80-40x80-40x40 KIT



Wall / CREMA MATTONCINO BURATTATO 10x30  
Floor/ NOCE 80x80-40x80-40x40 KIT





*Per chi ama la bellezza materica  
della pietra e desidera  
uno stile rigoroso e allo stesso  
tempo raffinato.*

For those who love the textured allure of stone and desire a simple yet striking and concurrently sophisticated style.

Pour ceux qui aiment la beauté matérielle de la pierre et souhaitent un style strict mais raffiné.

Für diejenigen, die die materielle Schönheit des Steins lieben und einen rigorosen und gleichzeitig raffinierten Stil wünschen.

Para aquellos que aman la belleza con textura de la piedra y desean un estilo sobrio y, al mismo tiempo, sofisticado.

Для тех, кто любит текстурную красоту камня и желает создать строгий и в то же время рафинированный стиль.

适合那些钟爱石材的质感、同时追求既严谨又精致的风格的人士。





Wall / CREMA 40x80 - CREMA 20x80 - FASCIA SABBIAIA CREMA 10x40 - TORELLO CREMA 5x40 - COLONNA CREMA 20x40  
Floor/ CREMA 80x80





*Superfici nate dalla  
lavorazione della materia,  
un perfetto equilibrio  
tra eleganza e artigianalità.*

Surfaces coined from the processing of the material, striking the perfect balance between elegance and craftsmanship. • Des surfaces nées du traitement de la matière, un équilibre parfait entre élégance et travail artisanal. • Oberflächen, die aus der Verarbeitung des Materials entstehen, eine perfekte Balance zwischen Eleganz und handwerklichem Können. • Superficies que son el resultado de la elaboración de la materia, un equilibrio perfecto entre elegancia y artesanía. • Поверхности, созданные путем обработки материала, представляют собой идеальное равновесие между элегантностью и ремесленной аутентичностью. • 由材料加工产生的表面, 达到优雅外观与卓越手工艺之间的完美平衡。









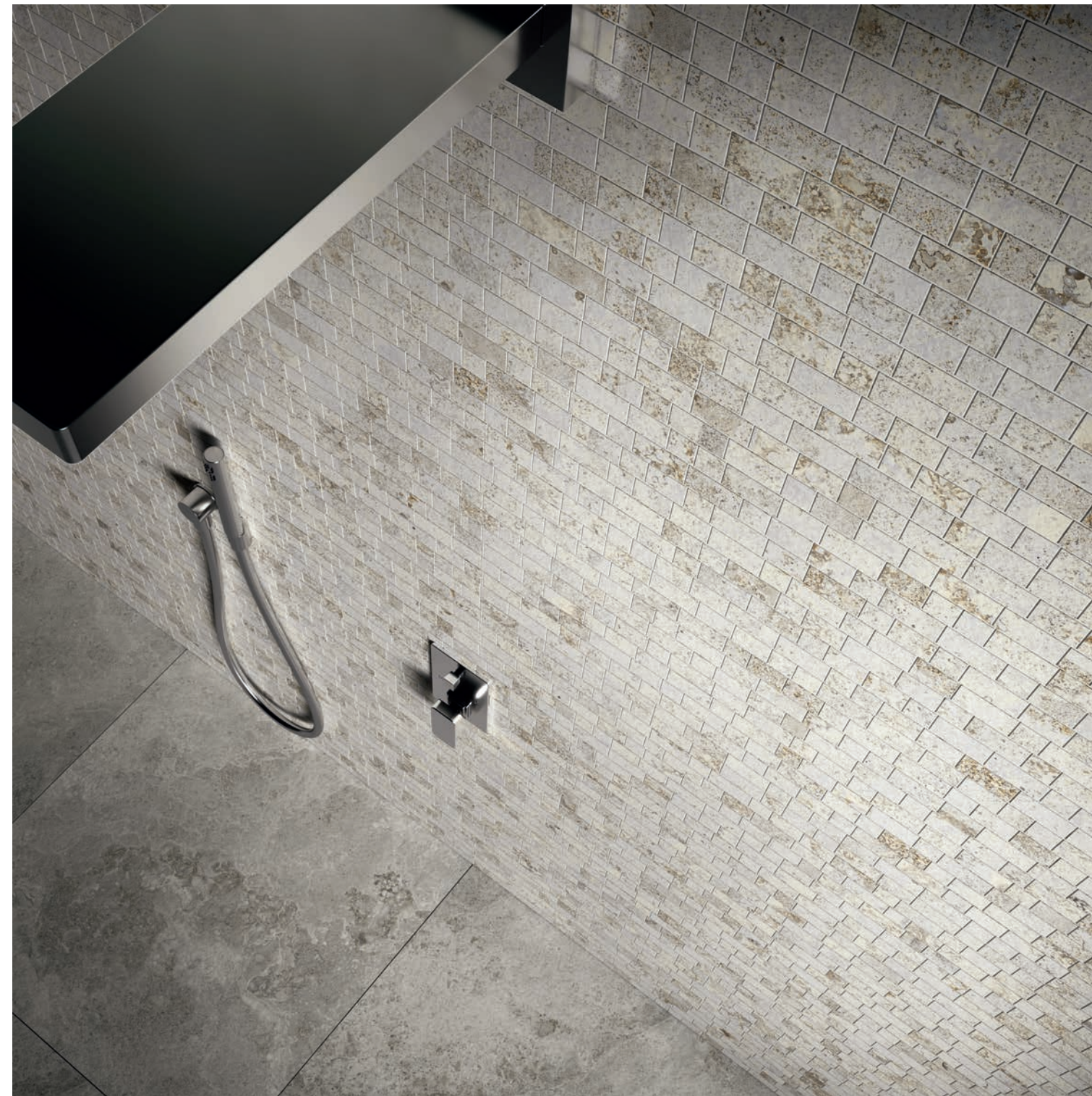
*Colori e decori  
creano una sinfonia  
cromatica elegante,  
dall'atmosfera vivace.*

Colours and decorations create an elegant chromatic symphony with a bright atmosphere. • Couleurs et décorations créent une symphonie de couleurs élégante, à l'atmosphère vive. • Farben und Dekore schaffen eine elegante chromatische Sinfonie mit einer lebhaften Atmosphäre. • Los colores y las decoraciones crean una elegante sinfonía cromática, caracterizada por un ambiente alegre. • Цвета и декор создают элегантную цветовую симфонию с яркой атмосферой. • 颜色和花色打造了优雅的多彩风格，仿如一首“色彩交响乐”，洋溢着活跃的气氛。





Wall / BIANCO 20x80 - FASCIA SABBIAIA BIANCO 10x40 - TORELLO BIANCO 5x40



Wall / MOSAICO SPACCATELLA BIANCO 30x30  
Floor / GRIGIO 80x80



*Esedra, l'essenzialità compatta della pietra in abbinamento con esclusivi elementi di finitura, creano nuovi scenari progettuali.*

Esedra, the compact essential appeal of stone in combination with exclusive finishing elements, to create new project design scenarios.

Esedra, l'essentialité compacte de la pierre en association avec des éléments de finition exclusifs crée de nouveaux scénarios conceptuels.

Esedra, die kompakte Essentialität des Steins kombiniert mit exklusiven Veredelungselementen, schaffen neue Design-Szenarien.

Esedra, la esencialidad compacta de la piedra combinada con elementos de acabado exclusivos crean nuevos escenarios de diseño.

Компактная лаконичность камня в сочетании с эксклюзивными элементами отделки в коллекции Esedra создает новые проектировочные панорамы.

Esedra系列，石材的紧凑本质与独特的饰面元素有机结合，打造了令人耳目一新的设计方案。

Wall/ BIANCO 20x40 - COLONNA BIANCO 20x40  
MOSAICO SPACCATELLA BIANCO 30X30 - FASCIA RILIEVO BIANCO 10x40  
Floor/ BIANCO 80x80







Wall/ BIANCO 20x40 - COLONNA BIANCO 20x40 - FASCIA RILIEVO BIANCO 10x40



Floor/ BIANCO 80x80





Floor/ GRIGIO 40x80



Wall/ GRIGIO 40x80 - 20x80 - MOSAICO SPACCATELLA GRIGIO 30x30 - FASCIA SABBIAIA GRIGIO 10x40 - COLONNA BIANCA 20x40 - TORELLO GRIGIO 5x40  
Floor/ GRIGIO 40x80



# La Collezione

THE COLLECTION • LA COLLECTION • DIE KOLLEKTION  
LA COLECCIÓN • КОЛЛЕКЦИЯ • 产品系列

## GRES FINE PORCELLANATO AD IMPASTO COLORATO

COLORBODY FINE PORCELAIN STONEWARE  
GRES CÉRAME TEINTÉ DANS LA MASSE  
FEINSGEINZEUG MIT EINGEFÄRBTEN SCHERBEN  
GRES PORCELÁNICO MASA COLOREADA  
ОКРАШЕННЫЙ ПО ВСЕ ТОЛЩИНЕ КЕРАМОГРАНИТ  
彩色坯体瓷质玻化上釉砖



V4



TECNOLOGIA AD ALTA DEFINIZIONE  
HIGH-DEFINITION TECHNOLOGY

MOSAICI E DECORI



## 2 SUPERFICI (NATURALI)

NATURAL SURFACES  
SURFACES NATURELLES  
NATÜRLICHE OBERFLÄCHEN  
SUPERFICIES NATURALES  
НАТУРАЛЬНАЯ ПОВЕРХНОСТЬ  
天然表面



R10

**R10 GRUPPO B (INDOOR)**  
DCOF > 0,42  
ASTM C1028 > 0,60  
BCRA W.D. > 0,40  
PTV FOUR 6 W.D. > 0,36

**R10 GRUPPO B (INDOOR)**  
DCOF > 0,42  
ASTM C1028 > 0,60  
BCRA W.D. > 0,40  
PTV FOUR 6 W.D. > 0,36







BIANCO



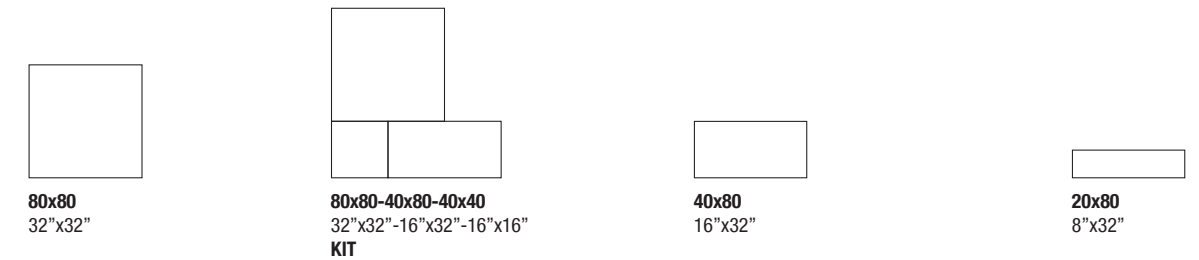
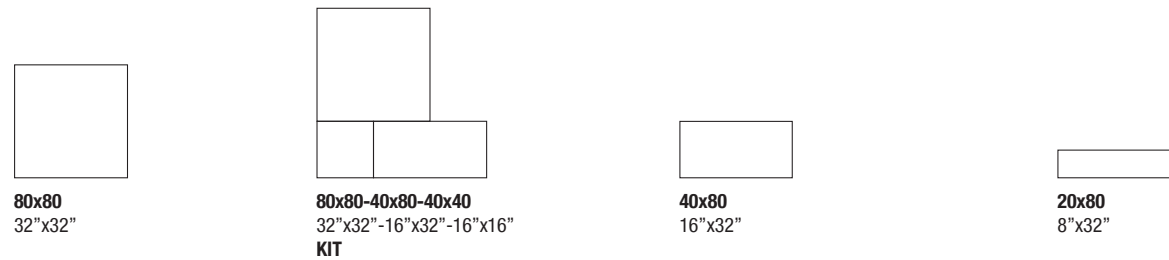
GRIGIO



CREMA



NOCE



	BIANCO	76001	76121	76011	76021
	GRIGIO	76002	76122	76012	76022

	CREMA	76000	76120	76010	76020
	NOCE	76003	76123	76013	76023



## FASCIA SABBIAIA

S



10x40 DEK BIANCO  
76031



10x40 DEK GRIGIO  
76032



10x40 DEK CREMA  
76030



10x40 DEK NOCE  
76033

## TORELLO



5x40 TORELLO BIANCO  
76041



5x40 TORELLO GRIGIO  
76042



5x40 TORELLO CREMA  
76040



5x40 TORELLO NOCE  
76043

## FASCIA RILIEVO



10x40 FASCIA RILIEVO BIANCO  
76131



10x40 FASCIA RILIEVO GRIGIO/PLATINO  
76132



10x40 FASCIA RILIEVO CREMA  
76130

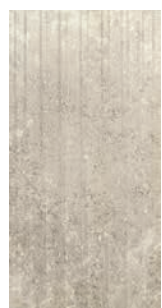


10x40 FASCIA RILIEVO NOCE/ORO  
76133

## COLONNA



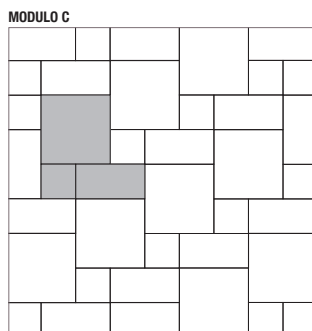
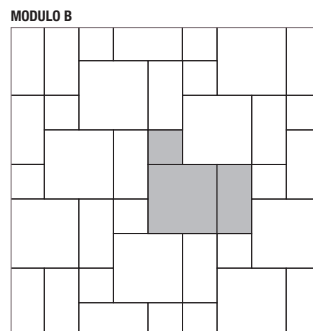
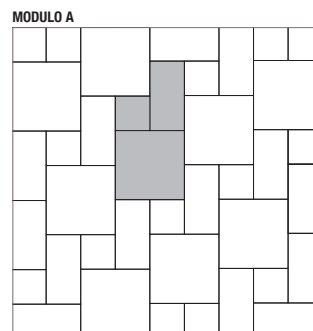
20x40 COLONNA BIANCO  
76051



20x40 COLONNA CREMA  
76050

## SCHEMI DI POSA - KIT 80x80 40x80 40x40

LAYING SOLUTIONS . VERLEGUNGSLÖSUNGEN . SCHEMA DE POSE . ESQUEMA DE MONTAJE . СХЕМЫ УКЛАДКИ . 铺装图



## MOSAICI E PEZZI SPECIALI

SPECIAL TRIMS . PIECES SPECIALES . SONDERSTÜCKE . PIEZAS ESPECIALES . СПЕЦИАЛЬНЫЕ ИЗДЕЛИЯ . 特别装饰

	MATTONCINO BURATTATO 10x30	MOSAICO SPACCATELLA 30x30	BATTISCOPA MOLATO 8x80	GRADONE 80x32x4	GRADONE ANGOLARE 80x32x4	COPRISPIGOLO 1x40	PROFILI OTTONE [M]	PROFILI ACCIAIO [M]	
	<b>BIANCO</b>	<b>76061</b>	<b>76071</b>	<b>ML76001</b>	<b>76081</b>	<b>76101</b> Sx <b>76091</b> Dx	<b>76141</b>	<b>119863</b> 1x80 <b>26231</b> 1x60	<b>119862</b> 1x80 <b>26230</b> 1x60
	<b>GRIGIO</b>	<b>76062</b>	<b>76072</b>	<b>ML76002</b>	<b>76082</b>	<b>76102</b> Sx <b>76092</b> Dx	<b>76142</b>	<b>119861</b> 0,5x80 <b>26236</b> 0,5x60	<b>119860</b> 0,5x80 <b>26235</b> 0,5x60
	<b>CREMA</b>	<b>76060</b>	<b>76070</b>	<b>ML76000</b>	<b>76080</b>	<b>76100</b> Sx <b>76090</b> Dx	<b>76140</b>		
	<b>NOCE</b>	<b>76063</b>	<b>76073</b>	<b>ML76083</b>	<b>76083</b>	<b>76103</b> Sx <b>76093</b> Dx	<b>76143</b>		

## IMBALLI

PACKING . CONDITIONNEMENT . VERPACKUNGSEINHEITEN . EMBALAJES . УПАКОВКА . 包裝

EN 14411/G Bla

FORMATO SIZE	PZ/SCAT. PCS/BOX	MQ/SCAT. SQM/BOXT	KG/SCAT. KG/BOX	SCAT./PAL BOX/PAL	MQ/PAL SQM/PAL	KG/PAL
FONDO 80x80	2	1,280	24,50	40	51,20	980,00
FONDO 40x80	4	1,280	25,20	27	34,56	690,61
FONDO 20x80	6	0,960	18,75	36	34,56	675,00
KIT FONDI 80x80-40x80-40x40	3	1,120	21,50	40	44,80	860,00
FASCIA 10x40	6	2,40 ml	4,80	-	-	-
FASCIA RILIEVO 10x40	6	2,40 ml	4,20	-	-	-
TORELLO 5x40	5	2,00 ml	2,00	-	-	-
COLONNA 20x40	3	-	9,60	-	-	-
MATTONCINO 10x30	8	0,240 ml	5,00	-	-	-
MOSAICO 30x30	4	0,360 ml	9,20	-	-	-
BATTISCOPA 8x80	10	8,00 ml	12,00	-	-	-
GRADONE 120x32x4	2	2,40 ml	22,85	-	-	-
GRADONE ANGOLARE 120x32x4	1	-	11,42	-	-	-
COPRISPIGOLO	6	2,40 ml	0,33	-	-	-
PROFILI METALLO 0,5x60 - 1x60	6	3,60 ml	2,70	-	-	-
PROFILI METALLO 0,5x80 - 1x80	6	4,80 ml	3,00	-	-	-

I DATI RELATIVI A IMBALLAGGI E PESI POSSONO SUBIRE DELLE VARIAZIONI . INFORMATIONS AND DETAILS RELATED TO PACKAGING AND WEIGHT ARE SUBJECT TO CHANGE  
LES DONNÉES CONCERNANT EMBALLAGE ET POIDS SONT SUJETTES À VARIATIONS . DIE ANGABEN ÜBER VERPACKUNGEN UND GEWICHTE SIND NICHT BINDEND  
LOS DATOS RELACIONADOS CON EL EMBALAJE Y LOS PESOS PUEDEN ESTAR SUJETOS A CAMBIOS . ДАННЫЕ, ОТНОСЯЩИЕСЯ К УПАКОВКЕ И ВЕСУ, ПОДЛЕЖАТ ИЗМЕНЕНИЯМ  
与包装和重量有关的数据可能会更改



## INFORMAZIONI TECNICHE

Technical information • Informations techniques • Technische Informationen • Información técnica • Техническая информация • 技术资料

### GRES FINE PORCELLANATO COLORATO IN MASSA

- THROUGH-T-BODY COLOURED FINE PORCELAIN
- GRÈS CÉRAME FIN COLORÉ DANS LA MASSE
- DURCHGEFÄRBTES FEINSTEINZEUG
- GRES FINO PORCELÁNICO COLOREADO EN MASA
- ОКРАШЕННЫЙ ПО ВСЕ ТОЛЩИНЕ КЕРАМОГРАНИТ
- 通体

### Hi-Res TECHNOLOGY

TECNOLOGIA AD ALTA RISOLUZIONE  
High-definition technology



**RIVESTIMENTO**  
Wall tile  
Revêtement mural  
Wand  
Revestimiento pared  
Облицовка  
墙砖



**PAVIMENTO**  
Floor tile  
Sol  
Boden  
Piso  
Полы  
地砖



**RETTIFICATO**  
Rectified  
Rectifié  
Rektifiziert  
Rectificado  
Ректифицированный  
磨边砖



**POSA CONSIGLIATA CON FUGA**  
Suggested laying with joint  
Pose conseillée avec joint  
Verlegung mit Fuge empfohlen  
Colocación aconsejada con junta  
Рекомендуется укладка со швом  
建议的留缝施工



**N SUPERFICIE NATURALE**  
Natural surface  
Surface naturelle  
Natürliche Oberfläche  
Superficie natural  
Натуральная поверхность  
然表面



**METALLO**  
Metal  
Métal  
Metall  
Metal  
Металл  
金属



**RESISTENTE AL GELO**  
Frost resistant  
Résistant au gel  
Frostbeständig  
Resistencia al hielo  
Морозоустойчивый  
防冻



**RESISTENTE AGLI SBALZI TERMICI**  
Thermal shock resistant  
Résistant aux écarts thermiques  
Temperaturwechselbeständigkeit  
Resistencia a las variaciones térmicas  
Устойчивый к термодарам  
耐热度波动



**DECORO INCOLLATO SU RETE**  
Mesh-mounted decor  
Décor collé sur filet  
Dekor auf netz geklebt  
Decoro enmallado  
Клееный декор на сетке  
粘贴在网上的装饰件



**MISCELARE I PEZZI DURANTE LA POSA, PRELEVANDOLI DA SCATOLE DIFFERENTI**  
Tiles have to be taken from different boxes and mixed while laying  
Mélanger les carreaux au moment de la pose, en les prélevant de différentes boîtes  
Die Fliesen aus mehreren Kartons entnehmen und vor der Verlegung mischen  
Mezclar las baldosas ceramicas sacandolas desde distintas cajas antes que colocarlas  
При укладке взять плитки из разных коробок для получения равномерного результата  
用不同箱子的砖板,铺放在地面就得到混合的效果



**STRUTTURA A RILIEVO**  
Relief structure  
Structure en relief  
Reliefstruktur  
Estructura en relieve  
Рельефная структура  
浮凸结构



V1



V2



V3



V4

**STONALIZZAZIONE**  
Colour shade variation  
Différence de tonalité  
Farbenuntimmigkeit  
Matización  
Изменение тона  
颜色渐变



**METALLO PREZIOSO**  
Precious metals  
Métaux précieux  
Edelmetalle  
Metales preciosos  
драгоценный металл  
贵重金属

ESEDRA è un prodotto di Ceramiche Gardenia Orchidea.

Per le avvertenze di installazione e per le regole e norme in materia di pulizia e manutenzione del prodotto, si rimanda alle specifiche contenute nel catalogo generale Gardenia Orchidea.

ESEDRA is a product of Ceramiche Gardenia Orchidea.

For tiling instructions and details on cleaning and maintaining the product, please refer to the information provided in Gardenia Orchidea's general catalogue.

ESEDRA est un produit de Ceramiche Gardenia Orchidea. Pour les conseils de pose, et pour le nettoyage quotidien et l'entretien du produit, voir le catalogue général Gardenia Orchidea.

ESEDRA ist ein Produkt von Ceramiche Gardenia Orchidea. Für Hinweise zur Verlegung, zu Normen und Anweisungen für die Reinigung und Pflege, berücksichtigen Sie bitte die Angaben des allgemeinen Katalogs von Gardenia Orchidea.

ESEDRA es un producto de Ceramiche Gardenia Orchidea. Para las instrucciones de instalación, así como para las normas y reglas en materia de limpieza y mantenimiento del producto, les remitimos a las especificaciones contenidas en el catálogo general Gardenia Orchidea.

ESEDRA – это изделия компании Ceramiche Gardenia Orchidea. Вы можете ознакомиться с инструкциями по укладке, правилами и нормами по чистке и уходу за плиткой в специальном разделе общего каталога Gardenia Orchidea.

AMBOISE 是 Ceramiche Gardenia Orchidea 的产品系列。安装警告以及关于产品清洁保养方面的法律和规则, 请参阅 Gardenia Orchidea 产品总目录中的说明。

Le forniture sono effettuate alle condizioni generali di vendita di Ceramiche Gardenia Orchidea riportate sul catalogo generale.

Supplies are carried out under the general conditions Ceramiche Gardenia Orchidea terms of sale as written on the general catalogue.

Les fournitures sont effectuées selon le condition général de vente Ceramiche Gardenia Orchidea comme indiqué sur le catalogue général.

Die Lieferung werden nach den general verkaufskonditionen der Ceramiche Gardenia Orchidea durchgeführt, wie sie auf dem general katalog aufgeführt sind.

Los suministros son efectuados según las condiciones generales de venta Gardenia Orchidea que están indicadas en el catalogo general.

Поставки осуществляются на условиях компании «Ceramiche Gardenia Orchidea», приведенных в общем каталоге.

供货应按照总图册所载的 Ceramiche Gardenia Orchidea 总条件进行。

“La proprietà intellettuale del presente catalogo è riservata per tutti i Paesi. La traduzione, riproduzione, memorizzazione elettronica e l'adattamento totale o parziale e con qualsiasi mezzo (compresi microfilm e le copie fotostatiche) dei suoi contenuti comporta la violazione dei diritti di copyright di Ceramiche Gardenia Orchidea S.p.A. I prodotti raffigurati nelle immagini del presente catalogo sono protetti secondo la normativa vigente in materia di proprietà industriale.”

“All the intellectual property rights of this catalogue are reserved in all countries. Translation, reproduction in print or electronic form, and adaptation, in whole or in part, using any means (including microfilm and photocopy formats) of the contents of the said catalogue constitute a violation of Ceramiche Gardenia Orchidea S.p.A.'s copyright. The products featured in the photographs in this catalogue are protected by current industrial property legislation.”

- I colori possono risultare falsati dai procedimenti litografici.
- The colours could be altered by the lithographic printing process.
- Les couleurs peuvent résulter faussées par les procédés lithographiques.
- Durch die Lithographie können farbliche Täuschungen entstehen.
- Los colores pueden resultar falseados por los procedimientos litográficos.
- ЦВЕТА МОГУТ БЫТЬ ИСКАЖЕНЫ В СЛЕДСТВИЕ ЛИТОГРАФИЧЕСКОЙ ОБРАБОТКИ.
- 颜色可通过平版印刷处理而改变

Direzione e coordinamento a cura di:  
Ufficio Marketing Ceramiche Gardenia Orchidea

Catalogo: **ESEDRA**

Stampa: [www.golinelli.it](http://www.golinelli.it)

Edito da: Ceramiche Gardenia Orchidea S.p.A., Via Canaletto 27,  
41042 Spezzano di Fiorano (Modena), Italia

Edizione: Febbraio 2020



Marcatatura CE / CE Mark / Marquage CE / CE-Kennzeichnung  
Marca CE / Маркировка CE / CE标志



Marcatatura CCC / CCC Mark / Marquage CCC / CCC-Kennzeichnung  
Marca CCC / Маркировка CCC / CCC标志





Via Canaletto, 27  
41042 Spezzano di Fiorano MO (Italy)  
T +39 0536 849611 - F +39 0536 849856  
[www.gardenia.it](http://www.gardenia.it) - [info@gardenia.it](mailto:info@gardenia.it)

cod. 6002185