



БЕЗАНА BESANA

РАЗМЕР | SIZE: 25×75 · 50,2×50,2

| | | |
|--------|---------------------|----------|
| КАМЕНЬ | ГЕОМЕТРИЯ | МЕТАЛЛИК |
| STONE | GEOMETRICAL PATTERN | METALLIC |

О СЕРИИ | ABOUT THE SERIES

В центре Милана не так много мест, где можно спрятаться от городской суеты. Одно из них — ротонда Безана: место, примечательное небольшим зелёным парком и любопытной открытой галереей с многочисленными арками. Вечерами, впрочем, здесь бывает очень оживлённо: миланская богема любит устраивать в ротонде модные показы, зрителем которых может стать любой желающий.

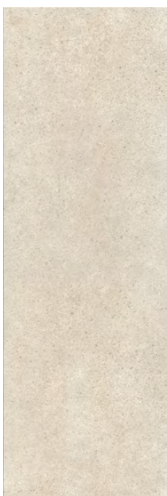
Within Milan downtown there are very few places where you can escape from the hustle and bustle of the city. One of them is Rotonda della Besana, a location remarkable for a cozy green park and a gracious open gallery with numerous arches. Evenings, however, may be very lively as the local beau monde has favored this spot as a venue for fashion shows that are open to general public.

ДЕКОРЫ | DECORS



↑ Настоящая находка для современного интерьера — актуальный геометрический орнамент в форме удлинённых арок, выполненных металлизированным составом. Линии объёмного узора подчеркнуты более тёмным тоном, что визуально делает структуру более выраженной.

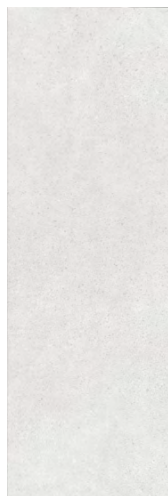
↑ A real find for a modern interior is a trendy geometric ornament in the shape of elongated arches made using a metallized composition. The lines of the embossed pattern are emphasized in a darker tone, which visually makes the structure more prominent.



12138R
Безана бежевый обрезной 25x75
Besana beige rectified



12137R
Безана серый обрезной 25x75
Besana grey rectified



12136R
Безана серый светлый обрезной 25x75
Besana light grey rectified



MM12138
Безана бежевый мозаичный 25x25
Besana beige mosaic



MM12137
Безана серый мозаичный 25x25
Besana grey mosaic



MM12136
Безана серый светлый мозаичный 25x25
Besana light grey mosaic



OPA201\12136R
Безана серый светлый обрезной 25x75
Besana light grey rectified



OPB201\12137R
Безана серый обрезной 25x75
Besana grey rectified



OPC201\12138R
Безана бежевый обрезной 25x75
Besana beige rectified



PFH001R
Безана бежевый обрезной 25x2,0
Besana beige rectified



PFH002R
Безана серый обрезной 25x2,0
Besana grey rectified



PFH003R
Безана серый светлый обрезной 25x2,0
Besana light grey rectified



OPA206\12136R
Безана серый светлый обрезной 25x5,5
Besana light grey



OPB206\12137R
Безана серый обрезной 25x5,5
Besana grey



OPC206\12138R
Безана бежевый обрезной 25x5,5
Besana beige



SG457500R
Безана бежевый обрезной 50,2x50,2
Besana beige rectified



SG457600R
Безана серый обрезной 50,2x50,2
Besana grey rectified



SG457900R
Безана серый светлый обрезной 50,2x50,2
Besana light grey rectified



12151R
Безана серый светлый структура обрезной 25x75
Besana light grey structured rectified



12152R
Безана серый структура обрезной 25x75
Besana grey structured rectified



12153R
Безана бежевый структура обрезной 25x75
Besana beige structured rectified

| формат | шт./пачка | шт./м ² | кг./м ² | кор./коробка | м ² | кг./кг |
|-----------|-----------|--------------------|--------------------|--------------|----------------|--------|
| 25x75 | 9 | 6 | 1,125 | 54 | 60,75 | 948 |
| 25x75 | 11 | 5 | 0,938 | 54 | 50,652 | 921 |
| 50,2x50,2 | 9,5 | 6 | 1,512 | 26 | 39,312 | 825,6 |

Для удаления загрязнений с изделий, декорированных красителями на основе металлов, следует применять щадящие средства бытовой химии. Обработку проводить мягкой тканью или губкой. Не использовать абразивных чистящих средств!
Рекомендуем применять затирку, одинаковую по цвету с плиткой; при использовании контрастной — провести пробу на небольшом участке и убедиться, что поверхность легко очищается. Если имеет место окрашивание, обработать поверхность защитными средствами.
Подробнее — www.kerama-marazzi.com \ Советы \ Уход за керамической плиткой.

Use soft household chemicals to remove stains from ceramic items decorated with metal-based dyes. Stains shall be removed with the help of a soft cloth or sponge. Do not use abrasive chemicals!
It is strongly recommended to use float grout of the same colour as the tiles. If you use the grout finish of a different colour, it is better first test it on a small area and make sure that the surface can be easily cleaned. If the tiles are coloured, treat the tile surface with a special protective coating.
See www.kerama-marazzi.com \ Advice \ Ceramic tiles care for more information.

