



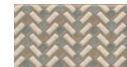
МОНТАНЕЛЛИ MONTANELLI

РАЗМЕР | SIZE: 7,4x15

МИНИ-ФОРМАТ	ТКАНЬ	ОРНАМЕНТ
MINI SIZE	FABRIC	ORNAMENT



VT\A111\16000
Монтанелли 7,4x15
Montanelli



VT\A112\16000
Монтанелли 7,4x15
Montanelli



VT\A113\16000
Монтанелли 7,4x15
Montanelli



VT\A115\16000
Монтанелли 7,4x15
Montanelli



VT\A118\16000
Монтанелли 7,4x15
Montanelli



16083
Монтанелли бежевый структура 7,4x15
Montanelli beige structured



PFG004
Дерево 15x2
Wood



PFC001
дерево бежевый матовый 15x1,5
wood beige matt



PFC002
дерево коричневый матовый 15x1,5
wood brown matt



POF011
бисер беж светлый матовый 20x1,4
beads light beige matt

О СЕРИИ | ABOUT THE SERIES

Парк Монтанелли считается самым «почтенным» парком Милана — ему больше 200 лет. А вот имя своё этот городской сад получил совсем недавно, в честь известного журналиста Индро Монтанелли. Сами горожане иногда называют это место «зелёным сердцем Милана» за обилие цветов, трав и кустарников.

With its 200-year history, Montanelli is considered a "veteran" as compared to the city's other parks. However, this public garden was given its present name quite recently after the famous journalist Indro Montanelli. The locals themselves sometimes refer to this place as the "green heart of Milan" for the abundance of flowers, grass and shrubs.

ДЕКОРЫ | DECORS



↑ Фактурный текстиль — важный тренд в интерьерном дизайне. Так, декоры с объёмным «таким» орнаментом помогут придать обстановке живой характер. Пять различных видов узора позволят разнообразить раскладку, а дополнительный акцентом послужит бордюр-карандаш под дерево.

↑ Patterns imitating textiles are an important trend in interior design. Thus, decors with puffy woven-like ornaments will invigorate the ambiance. Five different types of patterns will allow you to diversify the layout, while a pencil border in wooden style will make an additional accent.

РАЗМЕР	ГЛУБИНА	МАТЕРИАЛ	ОСНОВНОЕ ПОКРЫТИЕ	КОЛ-ВО ШТ. В П/К	ПЛОЩАДЬ П/К	ВЕС П/К	КОЛ-ВО КОР. В П/К	ПЛОЩАДЬ КОР.	ВЕС КОР.
7,4x15	6,9	керамика	глазурь, матовая matt glaze	96	1,07	13,5	32	34,24	465

Рекомендуем применять затирку, одинаковую по цвету с плиткой; при использовании контрастной — провести пробу на небольшом участке и убедиться, что поверхность легко очищается. Если имеет место окрашивание, обработать поверхность защитными средствами. Подробнее — www.kerama-marazzi.com \ Советы \ Уход за керамической плиткой.

It is strongly recommended to use float grout of the same colour as the tiles. If you use the grout of a different colour, it is better first test it on a small area and make sure that the surface can be easily cleaned. If the tiles are coloured, treat the tile surface with a special protective coating. See www.kerama-marazzi.com \ Advice \ Ceramic tiles care for more information.