

## MÁRMOL CARRARA



Revestimiento Monoporosa Rectificado / Wall Tiles Rectified



## MÁRMOL CARRARA BLANCO

31,6x90x0,9cm P3470513 / 100096398 G261

Butech recomienda junta / Butech recommends joint:  
Colorstuk Rapid n Blanco B22501001 / 100004294

## PERFIL MÁRMOL CARRARA BLANCO

1,5x31,6cm P6209036 / 100063234 G77  
1,5x90cm P6560217 / 100063235 G97

## MOSAICO CARRARA BLANCO

31,6x90x0,95cm P3470555 / 100099103 G271

Butech recomienda junta / Butech recommends joint:  
Colorstuk Rapid n Blanco B22501001 / 100004294

## TECHNICAL SPECS · INFORMACIÓN TÉCNICA

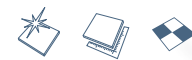
## EMBALAJE / PACKING

FORMATO cm	PZ/CJ	M2/CJ	CJ/PAL	M2/PAL	*KG/CJ	*KG/PAL	Adhesivo
31,6x90cm	4	1,14	57	64,84	18,17	1071	Fr-one n
1,5x31,6cm	30	0,28	42	11,94	3,62	156,24	Fr-one n
1,5x90cm	15	0,41	28	11,34	5,56	155,74	Fr-one n

\*valores aproximados. \*approximated values.

PAVIMENTO COMBINABLE: SERIE CARRARA 43,5x43,5cm -  
FLOOR TILES COMBINATIONS: CARRARA SERIE 43,5x43,5cm

## GLASGOW



Revestimiento Monoporosa Rectificado / Wall Tiles Rectified



## GLASGOW SILVER

31,6x90x0,9cm P3470588 / 100104996 G261

Butech recomienda junta / Butech recommends joint:  
Colorstuk Rapid n Manhattan B22502002 / 100004295

## PERFIL GLASGOW SILVER

1,5x90cm P6560241 / 100106095 G97  
1,5x31,6cm P6209062 / 100106094 G77

## TECHNICAL SPECS · INFORMACIÓN TÉCNICA

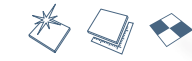
## EMBALAJE / PACKING

FORMATO cm	PZ/CJ	M2/CJ	CJ/PAL	M2/PAL	*KG/CJ	*KG/PAL	Adhesivo
31,6x90cm	4	1,14	57	64,84	19,3	1100,23	Fr-one n
1,5x31,6cm	30	0,28	42	11,94	3,6	151	Fr-one n
1,5x90cm	15	0,41	28	11,34	5,4	151,2	Fr-one n

\*valores aproximados. \*approximated values.

PAVIMENTO COMBINABLE: SERIE GLASGOW 43,5x65,9cm -  
FLOOR TILES COMBINATIONS: GLSAGOW SERIE 43,5x65,9cm

## RECIFE · MOSAICO RECIFE



Revestimiento Monoporosa Rectificado / Wall Tiles Rectified



## RECIFE ANTRACITA

31,6x90x0,9cm P3470438 / 100093298 G261

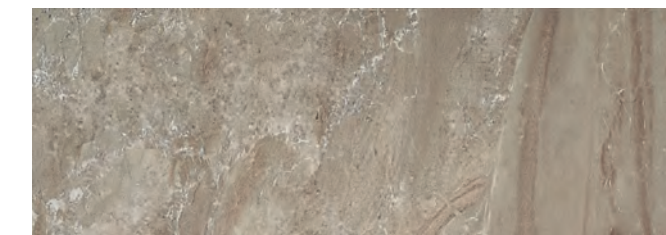
Butech recomienda junta / Butech recommends joint:  
Colorstuk Rapid n Antracita B22502005 / 100004298

## PERFIL RECIFE ANTRACITA

1,5x90cm P6560234 / 100099691 G97  
1,5x31,6cm P6209055 / 100099690 G77

## MOSAICO RECIFE ANTRACITA

31,6x90x0,95cm P3470518 / 100096427 G271

Butech recomienda junta / Butech recommends joint:  
Colorstuk Rapid n Antracita B22502005 / 100004298

## RECIFE GRIS

31,6x90x0,9cm P3470439 / 100093300 G261

Butech recomienda junta / Butech recommends joint:  
Colorstuk Rapid n Manhattan B22502002 / 100004295

## PERFIL RECIFE GRIS

1,5x90cm P6560236 / 100099693 G97  
1,5x31,6cm P6209054 / 100099692 G77

## MOSAICO RECIFE GRIS

31,6x90x0,95cm P3470517 / 100096428 G271

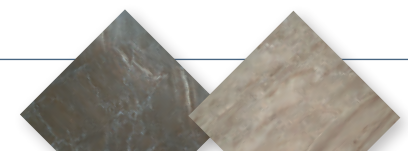
Butech recomienda junta / Butech recommends joint:  
Colorstuk Rapid n Manhattan B22502002 / 100004295

## TECHNICAL SPECS · INFORMACIÓN TÉCNICA

## EMBALAJE / PACKING

FORMATO cm	PZ/CJ	M2/CJ	CJ/PAL	M2/PAL	*KG/CJ	*KG/PAL	Adhesivo
31,6x90cm	4	1,14	57	64,84	18,48	1053	Fr-one n
1,5x31,6cm	30	0,28	42	11,94	3,84	161,28	Fr-one n
1,5x90cm	15	0,41	28	11,34	5,6	156,66	Fr-one n

\*valores aproximados. \*approximated values.

PAVIMENTO COMBINABLE: SERIE RECIFE 43,5x43,5cm -  
FLOOR TILES COMBINATIONS: RECIFE SERIE 43,5x43,5cm

## GLASGOW

Gres Porcelanato Rectificado / Color Masa  
Rectified Porcellanato Tiles / Coloured Biscuit



**GLASGOW SILVER LAPADO S-R**  
43,5x65,9x1,1cm P1981255 / 100104995 G366

Butech recomienda junta / Butech recommends joint:  
Colorstuk Rapid n Manhattan B22502002 / 100004295

**i** INTENSIDAD DE TRÁNSITO PEATONAL: TRÁNSITO INTENSO  
INTENSITY OF PEDESTRIAN TRANSIT: HARD TRANSIT

### TECHNICAL SPECS · INFORMACIÓN TÉCNICA

#### EMBALAJE / PACKING

FORMATO cm	PZ/CJ	M2/CJ	CJ/PAL	M2/PAL	*KG/CJ	*KG/PAL	Adhesivo
43,5x65,9cm	3	0,86	60	51,6	21,39	1283	one-flex premium / maxifluid
9x65,9cm Zócalo	12	0,71	50	35,39	17,88	894,25	one-flex premium
31,6x65,9cm Huella Tec.	2	0,46	40	18,4	12,34	479,2	one-flex premium / maxifluid
31,6x65,9cm Huella Tec. Esq.	1	0,23	40	9,2	6,17	246,79	one-flex premium / maxifluid

\*valores aproximados. \*approximated values.

· HUELLA TÉCNICA 31,6x65,9cm		ESQUINA DERECHA		ESQUINA IZQUIERDA	
GLASGOW SILVER	P8680034 / 100122106	G133	P8680073 / 100122835	G152	P8680080 / 100122883

ZÓCALO 9x65,9cm	
GLASGOW SILVER	P4060012 / 100139934

## CEILÁN

Gres Porcelanato Rectificado / Color Masa  
Rectified Porcellanato Tiles / Coloured Biscuit



**CEILÁN MARFIL S-R**  
80x80x1,2cm P1760074 / 100153704 G369  
59,6x59,6x1,1cm P1856889 / 100137603 G354

Butech recomienda junta / Butech recommends joint:  
Colorstuk Rapid n Beige B22502016 / 100004308

**i** INTENSIDAD DE TRÁNSITO PEATONAL: TRÁNSITO MEDIO  
INTENSITY OF PEDESTRIAN TRANSIT: MEDIUM TRANSIT

### TECHNICAL SPECS · INFORMACIÓN TÉCNICA

#### EMBALAJE / PACKING

FORMATO cm	PZ/CJ	M2/CJ	CJ/PAL	M2/PAL	*KG/CJ	*KG/PAL	Adhesivo
80x80cm	2	1,28	40	51,2	35,7	1427,91	One-flex Premium / Super-flex s2
59,6x59,6cm	4	1,42	32	45,47	35,24	1127,62	One-flex Premium / Super-flex s2
9x59,6cm Zócalo	18	0,97	56	54,07	23,25	1301,92	One-flex Premium / Super-flex s2
9x80cm Zócalo	12	0,86	42	36,29	23,16	972,72	One-flex Premium / Super-flex s2
31,6x59,6cm Huella Tec.	2	0,42	48	19,97	11,33	543,84	One-flex Premium / Super-flex s2
31,6x59,6cm Huella Tec. Esq.	1	0,21	48	9,98	5,67	271,92	One-flex Premium / Super-flex s2

\*valores aproximados. \*approximated values.

· HUELLA TÉCNICA 31,6x59,6cm		ESQUINA DERECHA		ESQUINA IZQUIERDA	
CEILÁN MARFIL	P9210043 / 100122112	G130	P9210081 / 100122960	G150	P9210083 / 100122994
· HUELLA TÉCNICA 31,6x80cm		G153	· HUELLA TÉCNICA ESQ. DER/IZQ. 31,6x80cm		G181

## MEXICO

Gres Porcelanato Rectificado / Color Masa  
Rectified Porcellanato Tiles / Coloured Biscuit



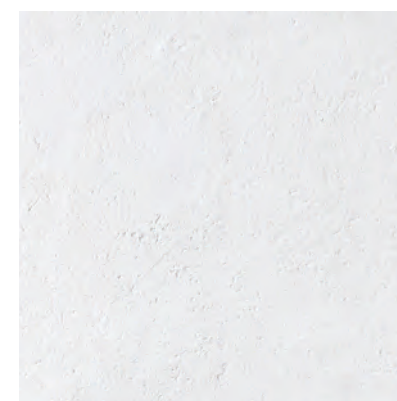
**MEXICO SAND**  
59,6x59,6cm P1857080 / 100226505 G354

Butech recomienda junta / Butech recommends joint:  
Colorstuk Rapid n Beige B22502016 / 100004308



**MEXICO STONE**  
59,6x59,6cm P1857081 / 100226561 G354

Butech recomienda junta / Butech recommends joint:  
Colorstuk Rapid n Manhattsn B22502002 / 100004295



**MEXICO CALIZA**  
59,6x59,6cm P1857079 / 100226520 G354

Butech recomienda junta / Butech recommends joint:  
Colorstuk Rapid n Gris B22502013 / 100004305

### TECHNICAL SPECS · INFORMACIÓN TÉCNICA

#### EMBALAJE / PACKING

FORMATO cm	PZ/CJ	M2/CJ	CJ/PAL	M2/PAL	*KG/CJ	*KG/PAL	Adhesivo
59,6x59,6cm	4	1,42	32	45,47	34,47	1102,98	One-flex Premium / Super-flex s2
9x59,6cm Zócalo	18	0,97	56	54,07	22,77	1275,12	One-flex Premium / Super-flex s2
31,6x59,6cm Huella Tec.	2	0,42	48	19,97	12	576	One-flex Premium / Super-flex s2
31,6x59,6cm Huella Tec. Esq.	1	0,22	48	10,54	6	288	One-flex Premium / Super-flex s2

\*valores aproximados. \*approximated values.

· HUELLA TÉCNICA 31,6x59,6cm		ESQUINA DERECHA		ESQUINA IZQUIERDA	
MEXICO SAND	P9210655 / 100227254	G130	P9210647 / 100227290	G150	P9210643 / 100227275
MEXICO CALIZA	P9210651 / 100227280	G130	P9210654 / 100227274	G150	P9210644 / 100227300
MEXICO STONE	P9210652 / 100227281	G130	P9210642 / 100227249	G150	P9210650 / 100227282

ZÓCALO 9x59,6cm	
MEXICO SAND	P9210638 / 100227265
MEXICO CALIZA	P9210637 / 100227264
MEXICO STONE	P9210639 / 100227248