

Raw Color is a collaborative initiative by designers Christoph Brach and Daniela ter Haar. Their work stands out for its sophisticated approach to materials by mixing graphic design with photography and textile design, based on research and experiments in the development of a visual language. At their Eindhoven studio, they work with their team on self-initiated and commissioned projects. They set up their studio in 2008, having graduated from the Eindhoven Design Academy the year before. Driven by curiosity, they constantly analyse and explore the meaning of the project they are working on. Colour plays a key role in this process and it is a core aspect for the studio. Their projects are mainly associated with the fields of culture and design. In addition to its commissioned work, the studio works on projects of its own that have been acknowledged and showcased nationally and internationally. By experimenting and confiding in their intuition, Raw Color's designers have created a design language that is direct, dynamic and easily recognizable, pushing back the boundaries and redefining the concept of design.

Raw Color es una colaboración entre los diseñadores Christoph Brach y Daniera ter Haar. Su trabajo refleja un tratamiento sofisticado del material al mezclar los campos del diseño gráfico, la fotografía y el diseño textil. Esto se materializa a través de investigaciones y experimentos que construyen su lenguaje visual. Junto con su equipo, trabajan en su estudio en Eindhoven basado en proyectos de iniciación propia y comisionados. Se graduaron en la Design Academy Eindhoven en 2007 y crearon el estudio en 2008. Impulsados por la curiosidad, cuestionan de forma continua el significado del tema en el que están trabajando. Dentro de estos aspectos, la materialización del color juega un papel fundamental y puede identificarse como el núcleo del estudio. Sus proyectos se centran principalmente en los ámbitos de la cultura y el diseño. Además de sus proyectos comisionados, el estudio trabaja en proyectos propios que han sido reconocidos y exhibidos a nivel nacional e internacional. Al experimentar y confiar en su intuición, Raw Color ha creado un lenguaje de diseño directo, enérgico y reconocible, que amplía los límites y redefine el concepto del diseño.

Christoph Brach — Daniela ter Haar



# DASH by RAW COLOR



DASH by RAW COLOR is all about proportions and colour combinations. With its grid-like pattern, random ever-changing rectangular compositions can be created that combine different shades and different lengths. These dynamic combinations have rhythm and movement, organized vertically or horizontally.

This porcelain tile collection, designed exclusively for HARMONY by RAW COLOR Studio, comes in a 20x20 cm format and choice of 6 different colours.

DASH by RAW COLOR habla sobre proporciones y combinaciones de colores. El patrón, basado en la cuadrícula permite crear composiciones aleatorias siempre cambiantes de formas rectangulares, que mezclan diferentes tonos en diferentes longitudes. Las combinaciones dinámicas crean ritmo y dirección y se pueden organizar vertical u horizontalmente.

Esta colección diseñada por el estudio RAW COLOR en exclusiva para HARMONY se presenta en 6 tonalidades diferentes fabricadas en porcelánico formato 20x20 cm.



DASH GREEN/20x20 · DASH GREY/20x20



— porcelain

DASH by RAW COLOR



DASH WHITE/20x20



DASH NUDE/20x20 · DASH BROWN/20x20



DASH BROWN/20x20

# DASH by RAW COLOR



porcelain  
20x20



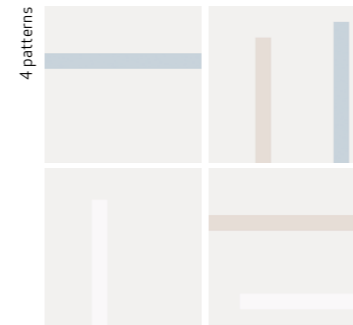
\*26213 DASH WHITE/20X20  
Q7 (20x20 cm - 7 7/8x7 7/8")  
4 patterns



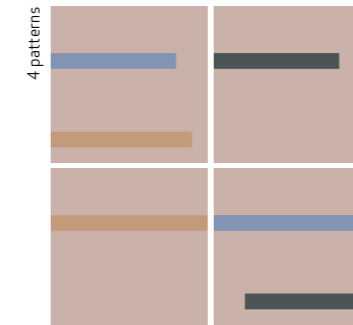
\*26214 DASH NUDE/20X20  
Q7 (20x20 cm - 7 7/8x7 7/8")  
4 patterns



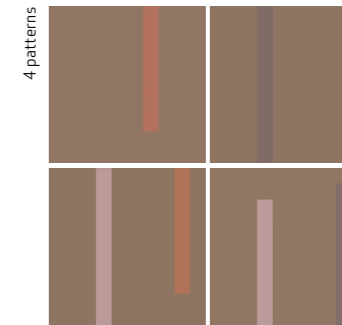
\*26216 DASH BROWN/20X20  
Q7 (20x20 cm - 7 7/8x7 7/8")  
4 patterns



4 patterns



4 patterns



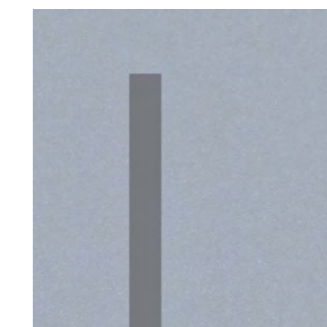
4 patterns



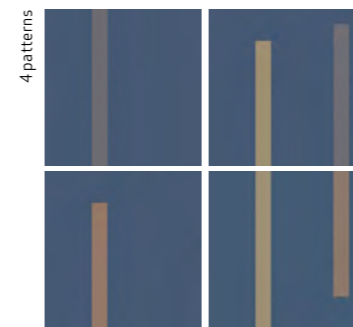
\*26218 DASH BLUE/20X20  
Q7 (20x20 cm - 7 7/8x7 7/8")  
4 patterns



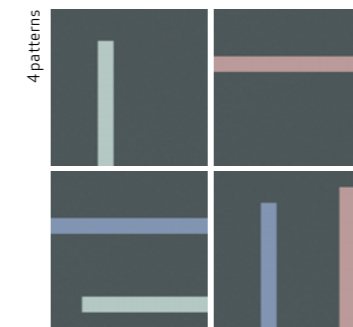
\*26217 DASH GREEN/20X20  
Q7 (20x20 cm - 7 7/8x7 7/8")  
4 patterns



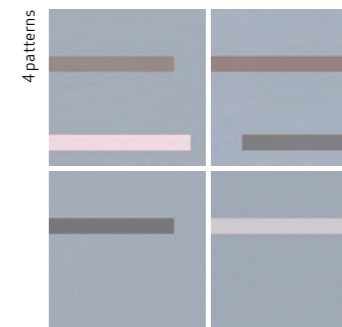
\*26215 DASH GREY/20X20  
Q7 (20x20 cm - 7 7/8x7 7/8")  
4 patterns



4 patterns



4 patterns



4 patterns

\* Random designs in box.  
\* Diseños aleatorios por caja.

## TECHNICAL CHARACTERISTICS

MATT	GLOSS	SHADE VARIATION	SHOWER WALL	SHOWER FLOOR	FLOOR TRAFFIC	ANTISLIP
•	•	•	•	•	•	R9 C1 +36WET >0,42

## PACKING

UNIT	m <sup>2</sup>	PIECES m <sup>2</sup>	PIECES BOX	PIECES BOX	m <sup>2</sup> BOX	sq ft BOX	WEIGHT BOX	WEIGHT BOX (lb)	BOXES PALLET	m <sup>2</sup> PALLET	sq ft PALLET	cm PALLET	THICKNESS (mm)	THICKNESS (inch)
PIECE	•	25	2.32	26	1.04	11.19	19.47	42.83	72	74.68	806	120x80x98	8.5	0.33

— porcelain —  
**DASH by RAW COLOR**