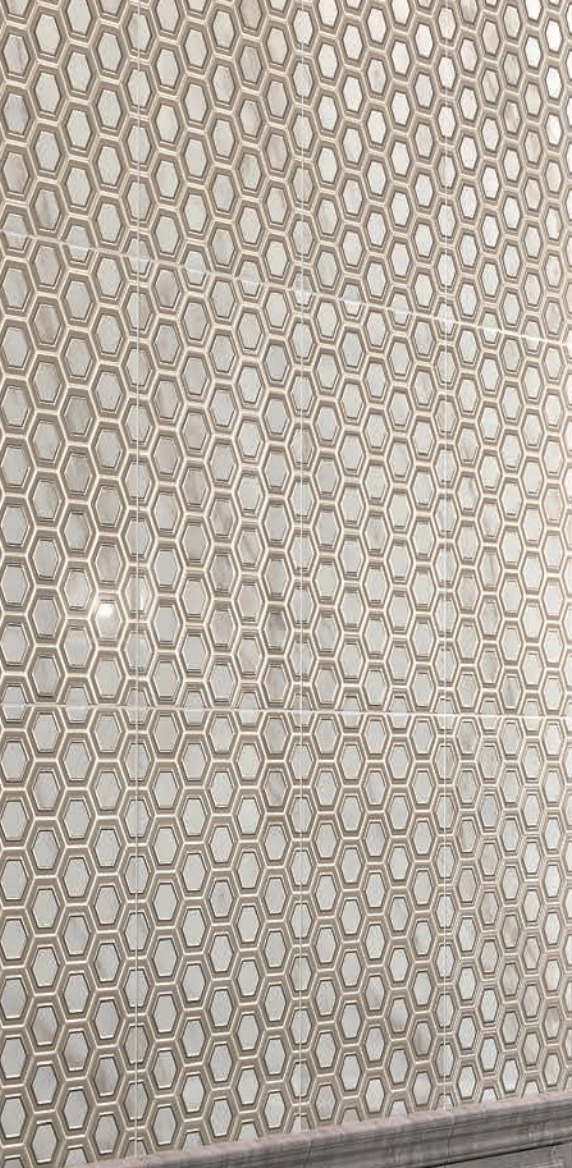




KERAMA MARAZZI 

Мечты о
ПАРИЖЕ



Гран Пале

Grand Palais

25X40 – 50,2X50,2



Архитектура Большого дворца в стиле боз-ар прекрасно иллюстрирует моду Прекрасной эпохи на рубеже XX века: огромное здание с роскошными фасадами, окруженное колоннадами, со стеклянной крышей и прекрасными статуями.

The architecture of the Grand Palais in the beaux-arts style is a perfect illustration of the Belle Époque at the turn of the 20th century: an enormous building featuring splendid facades surrounded with colonnades, with a glass roof and beautiful statues.



белый
white



беж
beige



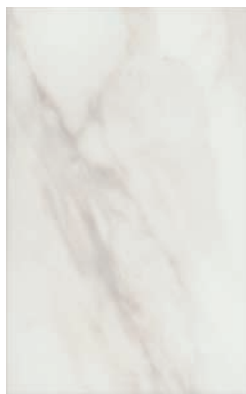
серый
grey



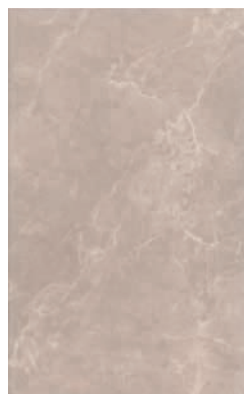
AD/A396/6343
Гран Пале 25x40
Grand Palais



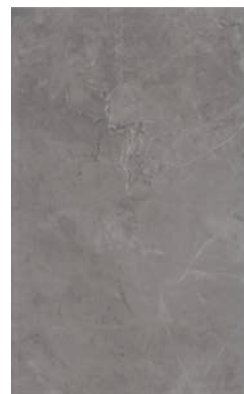
AD/A403/6343
Гран Пале 40x6
Grand Palais



6343
Гран Пале белый 25x40
Grand Palais white



6341
Гран Пале беж 25x40
Grand Palais beige



6342
Гран Пале серый 25x40
Grand Palais grey



AD/A401/6343
Гран Пале 25x5,4
Grand Palais



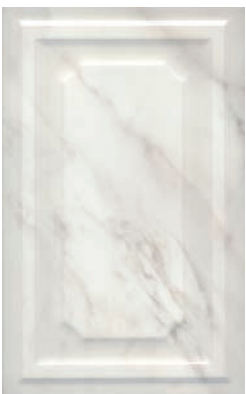
BLE006
багет Гран Пале белый
25x5,5
framing Grand Palais white



BLE007
багет Гран Пале беж
25x5,5
framing Grand Palais beige



BLE008
багет Гран Пале серый
25x5,5
framing Grand Palais grey



6357
Гран Пале белый панель
25x40
Grand Palais white panel



6353
Гран Пале беж панель
25x40
Grand Palais beige panel



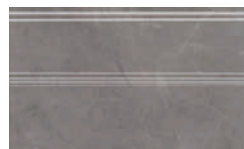
6354
Гран Пале серый панель
25x40
Grand Palais grey panel



FMB009
плинтус Гран Пале белый
25x15
plinth Grand Palais white



FMB010
плинтус Гран Пале беж
25x15
plinth Grand Palais beige



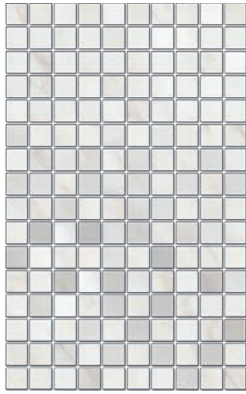
FMB011
плинтус Гран Пале серый
25x15
plinth Grand Palais grey

			шт. / pcs	м ²	кг / kg	кор. / box	м ²	кг / kg
25 x 40		глазурь блестящая / shiny glaze	11	1,1	15,833	72	79,2	1170
25 x 40		глазурь блестящая, панель / shiny glaze, panel	9	0,9	14,3	72	64,8	1060
50,2 x 50,2		керамический гранит / porcelain gres	5	1,26	25,5	28	35,28	744

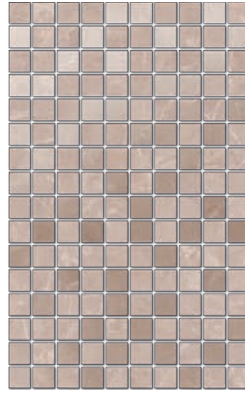
Для удаления загрязнений с изделий, декорированных красителями на основе металлов, применять щадящие средства бытовой химии. Обработку проводить мягкой тканью или губкой. Не использовать абразивных чистящих средств! Приведен номинальный размер. Фактический размер обрезной керамической плитки и обрезного керамического гранита отличается от номинального в меньшую сторону в пределах нормативных допусков. Рекомендуем применять затирку, одинаковую по цвету с плиткой; при использовании контрастной – провести пробу на небольшом участке и убедиться, что поверхность легко очищается. Если имеет место окрашивание, обработать поверхность защитными средствами. **Подробнее – www.kerama-marazzi.com / Советы / Уход за керамической плиткой.**

Use soft household chemicals to remove stains from ceramic items decorated with metal-based dyes. Stains shall be removed with the help of a soft cloth or sponge. Do not use abrasive chemicals! Nominal size is presented. Actual size of rectified ceramic tiles and porcelain gres is lower than the nominal one but stays within statutory limits. It is strongly recommended to use float grout of the same colour as the tiles. If you use the grout finish of a different colour, it is better first test it on a small area and make sure that the surface can be easily cleaned. If the tiles are coloured, treat the tile surface with a special protective coating. See www.kerama-marazzi.com / Advice/ Ceramic tiles care for more information.

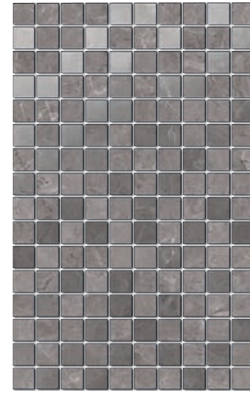
ОПЕРА | OPERA
Гран Пале | Grand Palais
 25X40 – 50,2X50,2



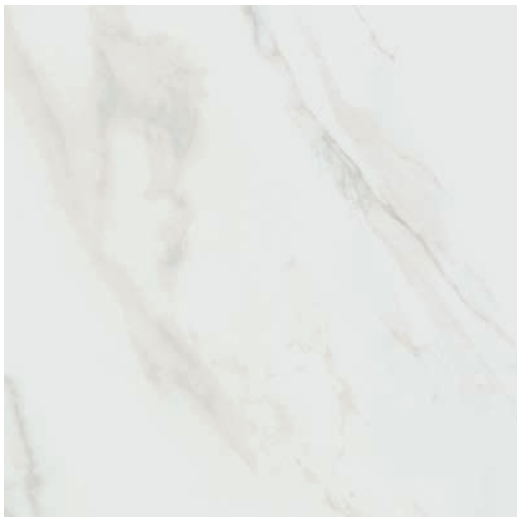
MM6359
 Гран Пале белый
 мозаичный 25x40
 Grand Palais white mosaic



MM6360
 Гран Пале беж мозаичный
 25x40
 Grand Palais beige mosaic



MM6361
 Гран Пале серый
 мозаичный 25x40
 Grand Palais grey mosaic



SG457100R
 Гран Пале белый обрезной 50,2x50,2
 Grand Palais white rectified



ID101
 Гран Пале наборный
 25,1x25,1
 Grand Palais compound



SG457300R
 Гран Пале серый обрезной 50,2x50,2
 Grand Palais grey rectified



SG457200R
 Гран Пале беж обрезной 50,2x50,2
 Grand Palais beige rectified



ТЕХНИЧЕСКИЕ ХАРАКТЕРИСТИКИ ПЛИТКИ ДЛЯ СТЕН I

Технические харктеристики Technical features	Метод испытания Testing method	Единица измерения measurement unit	Средние фактические значения Average actual values	Нормативные значе- ния Normative values	Стандарт для справки Reference standard
Максимальные отклонения рабочих (W) геометрических размеров плиток по длине и ширине от номинальных (N) размеров The maximum deviations of the work (W) geometric sizes of the tiles from the nominal (N) sizes`	ISO 10545-2 ГОСТ 27180	% mm	соответствует satisfy	±2% (±5mm) ±0,8%	EN 14411:2012 BIII ГОСТ 6141-91
Допустимое отклонение среднего значения длины и ширины для каждой плитки (2 или 4 стороны) от рабочего размера The deviation of the average size for each tile (2 or 4 sides) from the work size				±0,5% (±2mm) - N ≥ 15cm ±0,75mm - 7cm ≤ N < 15cm	EN 14411:2012 BIII
Допустимое отклонение средней толщины плитки от рабочего размера The deviation of the average thickness of each tile from the work size thickness				±10% (±0,5mm) - N ≥ 15cm ±0,5mm - 7cm ≤ N < 15cm ±8%	EN 14411:2012 BIII ГОСТ 6141-91
Максимальное отклонение по ортогональности относительно соответствующих рабочих размеров The maximum deviation from rectangularity related to the corresponding work sizes				±0,5% (±2mm) - N ≥ 15cm ±0,75mm - 7cm ≤ N < 15cm не более 1,0 mm - N ≥ 15cm не более 0,5mm - 7cm ≤ N < 15cm	EN 14411:2012 BIII ГОСТ 6141-91
Максимальное отклонение по плоскостности: кривизна по центру относительно диагонали, рассчитанной согласно рабочим размерам The maximum deviation from flatness: centre curvature, related to diagonal calculated from the work sizes				+0,5%(+2mm) / -0,3% (-1,5mm) - N ≥ 15cm +0,75mm / -0,5mm - 7cm ≤ N < 15cm не более 0,8 mm	EN 14411:2012 BIII ГОСТ 6141-91
Водопоглощение Water absorption	ISO 10545-3 ГОСТ 27180	%	15,5	Eb >10% не более 24%	EN 14411:2012 BIII ГОСТ 6141-91
Разрушающая нагрузка Breaking strength	ISO 10545-4 ГОСТ 27180	N	>630	мин 600 для толщины плитки ≥7,5 mm min 600 for thickness of the tile ≥7,5 mm мин 200 для толщины плитки <7,5 mm min 200 for thickness of the tile <7,5 mm	EN 14411:2012 BIII
Предел прочности при изгибе Modulus of rupture	ISO 10545-4 ГОСТ 27180	N/mm ²	≥ 20	мин 12 для толщины плитки ≥7,5 mm min 12 for thickness of the tile ≥7,5 mm мин 15 для толщины плитки <7,5 mm min 15 for thickness of the tile <7,5 mm не менее 15	EN 14411:2012 BIII ГОСТ 6141-91
Сопrotивление термическому шоку Thermal shock resistance	ISO 10545-9		соответствует satisfy	пройдено по ISO 10545-9 passed ISO 10545-9	EN 14411:2012 BIII
Сопrotивление глазури растрескиванию Crazing resistance	ISO 10545-11 ГОСТ 27180		выдерживает resist	пройдено по ISO 10545-11 passed ISO 10545-11 стойкая по ГОСТ 27180 resistant to GOST 27180	EN 14411:2012 BIII ГОСТ 6141-91
Устойчивость к бытовым химическим средствам и к добавкам для плавательных бассейнов Resistance to chemicals for household use and swimming pool salts	ISO 10545-13 ГОСТ 27180	класс class	A стойкие resist	min B стойкие к раствору №3 resistant to solution №3	EN 14411:2012 BIII ГОСТ 6141-91
Устойчивость к загрязнениям Stain resistance	ISO 10545-14	класс class	соответствует satisfy	min 3 (GL)	EN 14411:2012 BIII

WALL TILE TECHNICAL FEATURES

Упаковка Package							
	Толщина номинальная, мм / Tile nominal thickness, mm	Количество плитки в коробке, шт. / Pieces in a box, pcs	Количество плитки в коробке, м ² / Sqm in a box, m ²	Средний вес коробки брутто, кг / Box average weight brutto, kg	Количество коробок на поддоне, шт. / Boxes on a pallet, pcs	Количество плитки на поддоне, м ² /Sqm in a pallet, m ²	Вес поддона брутто, кг / Weigh of a pallet brutto, kg
30,1 x 30,1 МОЗАИКА		7	0,634	9	36	22,824	342
8,5 x 28,5 грань		52	1,26	18,5	52/26	62,08/31,04	990/510
8,5 x 28,5		44	1,07	13,9	32	34,24	475
7,4 x 15,0	6,9	96	1,07	13,5	32	34,24	465
7,4 x 15,0 грань	6,9	80	0,89	12,6	32	34,56	455
7,4 x 15,0 тарелка	6,9	80	0,89	12,5	32	34,24	430
15,0 x 15,0	6,9	48	1,08	13,3	32	34,56	455
15,0 x 15,0 тарелка	6,9	48	1,08	12,0	32	34,56	415
15,0 x 15,0 гексагон	6,9	48	1,02	11,56	32	32,64	400
15,0 x 15,0 гексагон тарелка	6,9	48	1,02/1,08	11,45/12	32	32,64/34,56	400/415
9,9 x 20,0 грань		40	0,8	12,3	48	38,4	621
15,0 x 40,0	8	22	1,32	18,9	36	47,52	710
15,0 x 40,0 грань	9,5	18	1,08	18	36	38,88	680
20,0 x 20,0	6,9	26	1,04	12,4	48/96	49,92 / 99,84	625 / 1220
20,0 x 23	7,9	22	0,76	9,7	72	54,72	730
20,0 x 30,0	6,9	25	1,5	18,0	64	96	1180
20,0 x 30,0 структура, панель	8,6	23	1,38	17,1	64	88,32	1130
25,0 x 40,0	8,0	11	1,1	15,8	72	79,2	1170
25,0 x 40,0 структура	9,5	9	0,9	13,5	72	64,8	1005
25,0 x 40,0 панель	9,5	9	0,9	14,3	72	64,8	1060
20,0 x 50,0	8	12	1,2	16,4	56	67,2	950
20,0 x 50,0 панель	8	12	1,2	16,4	56	67,2	950
25,0 x 75,0	9	6	1,125	17,0	54	60,75	950
30,0 x 60,0	9	7	1,26	18,875	40	50,4	785
30,0 x 60,0 структура	10,5	7	1,26	17,75	40	50,4	740
30,0 x 60,0 панель		6	1,08	19	40	43,2	800
30,0 x 89,5	11,0	5	1,343	25,6	28	37,604	735
30,0 x 89,5 структура	12,5	4	1,074	21,7	30	32,22	680



KERAMA-MARAZZI.COM

KERAMA MARAZZI 