



Сорбонна

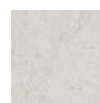
Sorbonne

25X40 – 50,2X50,2



Сорбонна — архитектурно-исторический памятник, центр Парижского университета. Его знаменитый барочный фасад изначально принадлежал церкви, но с 1905 года здание было приспособлено для официальных приемов и выставок.

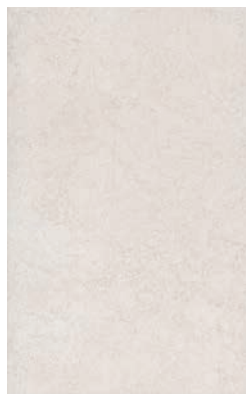
Sorbonne is an edifice of great architectural and historical value, the house of the University of Paris. Its famous baroque facade originally belonged to a church, but since 1905 the building has been adapted to official receptions and exhibitions.



беж
beige



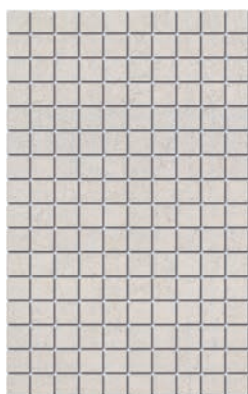
STG/A596/6355
Сорбонна 25x40
Sorbonne



6355
Сорбонна беж 25x40
Sorbonne beige



6356
Сорбонна беж панель
25x40
Sorbonne beige panel



MM6358
Сорбонна мозаичный
25x40
Sorbonne mosaic



AD/A405/6356
Сорбонна панель 25x40
Sorbonne panel



BLE009
багет Сорбонна беж 25x5,5
framing Sorbonne beige



FMB015
плинтус Сорбонна беж
25x15
plinth Sorbonne beige

			шт. / pcs	м ²	кг / kg		кор. / box	м ²	кг / kg
25 x 40		глазурь матовая / matt glaze	11	1,1	15,833		72	79,2	1170
25 x 40		глазурь матовая, панель / matt glaze, panel	9	0,9	13,5		72	64,8	1005
50,2 x 50,2		керамический гранит / porcelain gres	5	1,26	25,5		28	35,28	744

Рекомендуем применять затирку, одинаковую по цвету с плиткой; при использовании контрастной – провести пробу на небольшом участке и убедиться, что поверхность легко очищается. Если имеет место окрашивание, обработать поверхность защитными средствами. **Подробнее – www.kerama-marazzi.com / Советы / Уход за керамической плиткой.**

It is strongly recommended to use float grout of the same colour as the tiles. If you use the grout finish of a different colour, it is better first test it on a small area and make sure that the surface can be easily cleaned. If the tiles are coloured, treat the tile surface with a special protective coating. See **www.kerama-marazzi.com / Advice/ Ceramic tiles care for more information.**



ID90
 Сорбонна наборный 25x40
 Sorbonne compound



OBD001
 Сорбонна
 Ø16
 Sorbonne



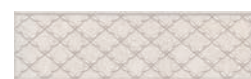
OBD003
 Сорбонна
 Ø16
 Sorbonne



OBD002
 Сорбонна
 Ø16
 Sorbonne



AD/A360/6355
 Сорбонна
 40x7,7
 Sorbonne



AD/A359/6355
 Сорбонна 25x7,7
 Sorbonne



AD/A411/6355
 Сорбонна 25x4,2
 Sorbonne



SG457000N
 Сорбонна беж 50,2x50,2
 Sorbonne beige



AD/A427/SG4570
 Сорбонна 50,2x50,2
 Sorbonne



AD/A428/SG4570
 Сорбонна 50,2x9,6
 Sorbonne



AD/A429/SG4570
 Сорбонна 9,6x9,6
 Sorbonne







STG/A607/SG4570
 Сорбонна ковёр угол 50,2x50,2
 Sorbonne Carpet corner



STG/A608/SG4570
 Сорбонна ковёр 50,2x50,2
 Sorbonne Carpet



AD/A424/SG4570
 Сорбонна 50,2x9,6
 Sorbonne



AD/A425/SG4570
 Сорбонна 9,6x9,6
 Sorbonne



SG457000N
 Сорбонна беж 50,2x50,2
 Sorbonne beige



STG/A606/SG4570
 Сорбонна ковёр центр 50,2x50,2
 Sorbonne Carpet center



			шт. / pcs	м ²	кг / kg	кор. / box	м ²	кг / kg
25 x 40		глазурь матовая / matt glaze	11	1,1	15,8	72	79,2	1170
25 x 40		глазурь матовая, панель / matt glaze, panel	9	0,9	13,5	72	64,8	1005
50,2 x 50,2		керамический гранит / porcelain gres	5	1,26	25,5	28	35,28	744



Рекомендуем применять затирку, одинаковую по цвету с плиткой; при использовании контрастной – провести пробу на небольшом участке и убедиться, что поверхность легко очищается. Если имеет место окрашивание, обработать поверхность защитными средствами. **Подробнее – www.kerama-marazzi.com / Советы / Уход за керамической плиткой.**

It is strongly recommended to use float grout of the same colour as the tiles. If you use the grout finish of a different colour, it is better first test it on a small area and make sure that the surface can be easily cleaned. If the tiles are coloured, treat the tile surface with a special protective coating. See www.kerama-marazzi.com / Advice/ Ceramic tiles care for more information.