
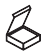






			шт. / pcs	м ²	кг / kg		кор. / box	м ²	кг / kg	
20 x 50		глазурь матовая / matt glaze		12	1,2	16,4		56	67,2	950
20 x 50		глазурь матовая, панель / matt glaze, panel		12	1,2	16,4		56	67,2	950

Для удаления загрязнений с изделий, декорированных красителями на основе металлов, применять щадящие средства бытовой химии. Обработку проводить мягкой тканью или губкой. Не использовать абразивных чистящих средств! Рекомендуем применять затирку, одинаковую по цвету с плиткой; при использовании контрастной – провести пробу на небольшом участке и убедиться, что поверхность легко очищается. Если имеет место окрашивание, обработать поверхность защитными средствами. **Подробнее – www.kerama-marazzi.com / Советы / Уход за керамической плиткой.**

Use soft household chemicals to remove stains from ceramic items decorated with metal-based dyes. Stains shall be removed with the help of a soft cloth or sponge. Do not use abrasive chemicals! It is strongly recommended to use float grout of the same colour as the tiles. If you use the grout finish of a different colour, it is better first test it on a small area and make sure that the surface can be easily cleaned. If the tiles are coloured, treat the tile surface with a special protective coating. See www.kerama-marazzi.com / Advice/ Ceramic tiles care for more information.

Лувр Louvre

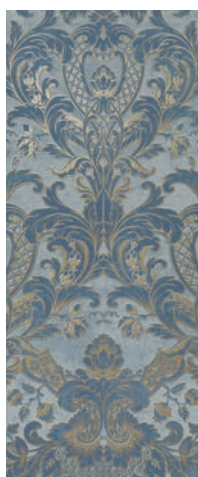
20X50



MLD/A88/7071
Лувр 20x50
Louvre



MLD/B88/7071
Лувр 20x50
Louvre



MLD/C88/7071
Лувр 20x50
Louvre



MLD/A89/7071
Лувр 20x6,3
Louvre



MLD/B89/7071
Лувр 20x6,3
Louvre



MLD/C89/7071
Лувр 20x6,3
Louvre



7193
Лувр беж 20x50
Louvre beige



7194
Лувр голубой 20x50
Louvre light blue



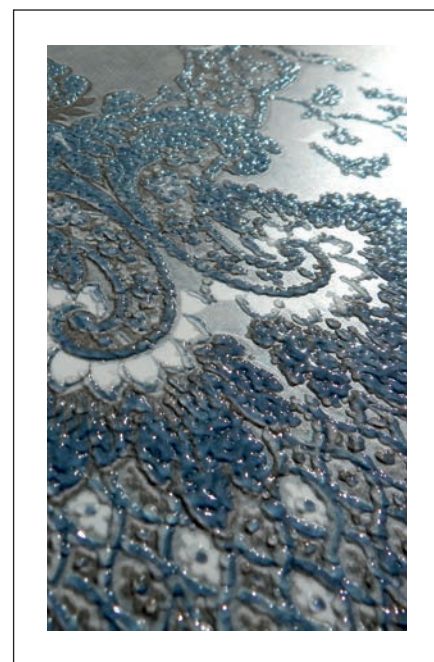
7195
Лувр синий панель
20x50
Louvre blue panel



PFE012
Лувр синий 20x2
Louvre blue



FMC013
плинтус Лувр синий
20x10
plinth Louvre blue



Первый камень в фундамент дворца — блестящего образца стиля эпохи Ренессанса — был заложен в 1546 году. Сегодня Лувр — один из крупнейших и самый популярный художественный музей мира. В год его посещают почти 10 млн человек!

The first stone in the palace's foundation — a splendid example of the Renaissance epoch style — was laid in 1546. Today, the Louvre is the most popular and one of the largest art museums in the world. Each year, it is visited by 10 million people!