

HIMALAYAS **ГИМАЛАИ**

30 x 60 – 60 x 60



30 x 60 – 60 x 60



DRY PRESS



R10

A



DP605100R

Гималаи беж темный обрезной 60x60
Himalayas dark beige rectified

V2



DP605000R

Гималаи беж обрезной 60x60
Himalayas beige rectified

V2



HGD/A13/TU6001

Монте Авелла
9,5x9,5x1,1
Monte Avella



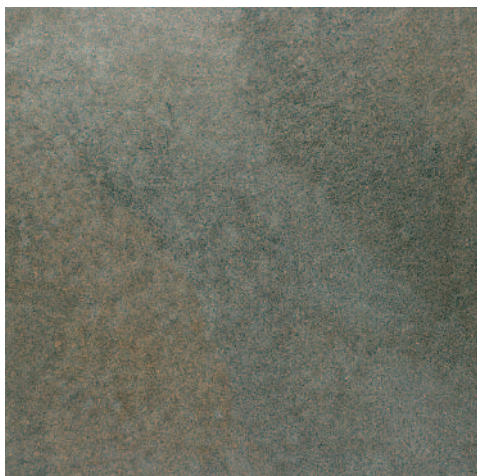
A1294/TU3100

Сонет беж 5x5x0,9
Sonet beige



C1294/TU0600

Сонет песочный
5x5x0,9
Sonet sandy



DP604900R

Гималаи серый обрезной 60x60
Himalayas grey rectified

V4



DP604800R

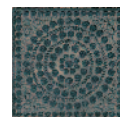
Гималаи коричневый обрезной 60x60
Himalayas brown rectified

V4



STG/A145/TU2096

Гималаи 14,5x14,5
Himalayas



STG/A144/TU2096

Гималаи 14,5x14,5
Himalayas



W029/TU6028

Базальто 60x5
Basalto



W043/TU6028

Базальто 5x5
Basalto



AD/A263/TU0036L

Байя
лаппатированный
4,9x4,9
Baya lappato



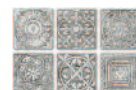
AD/B263/TU0031L

Байя
лаппатированный
4,9x4,9
Baya lappato



A1291/TU3600

Конкур 5x5x0,9
Konkur



B1294/TU3300

Сонет серый 5x5x0,9
Sonet grey

	MM		шт. / pcs	м²	кг / kg		кор. / box	м²	кг / kg
30x60	9*		8	1,44	29,5		32	46,08	974
60x60	11		4	1,44	35,6		24	34,56	884,4

* Возможно изготовление под заказ толщиной 11 мм. Толщина ступеней 9 мм.
Upon request it is possible to produce thickness of 11 mm. The steps' thickness is 9 mm.

Серия производится по технологии DRY PRESS. Описание технологии на стр. 265. Приведен номинальный размер. Фактический размер обрезного керамического гранита отличается от номинального в меньшую сторону в пределах нормативных допусков. Лаппатированный керамический гранит требует особого внимания при укладке и тщательного ухода. Для удаления загрязнений с изделий, декорированных красителями на основе металлов, применять щадящие средства бытовой химии. Обработку проводить мягкой тканью или губкой. Не использовать абразивных чистящих средств!
Подробнее – www.kerama-marazzi.com Поддержка/Советы по использованию.

Series is produced with the use of DRY PRESS technology. For more details see page 264. Nominal size is presented. Actual size of rectified porcelain gres is lower than the nominal one but stays within statutory limits. Lapped porcelain gres requires special attention when tiling, and careful maintenance. Use soft household chemicals to remove stains from ceramic items decorated with metal-based dyes. Stains shall be removed with the help of a soft cloth or sponge. Do not use abrasive chemicals!
See www.kerama-marazzi.com Support/Usage guidelines.



DRY PRESS



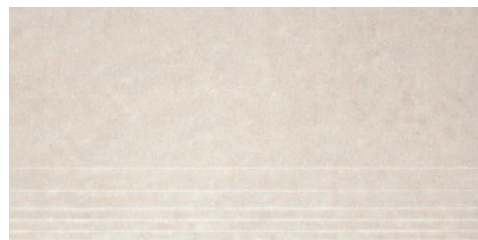
R10

A

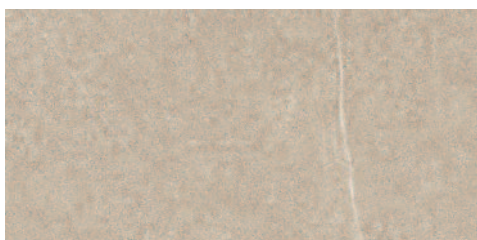
30 x 60 – 60 x 60

**DP210900R**Гималаи беж обрезной 30x60
Himalayas beige rectified

V2

**DP203500R**Гималаи ступень беж обрезной 30x60
step Himalayas beige rectified

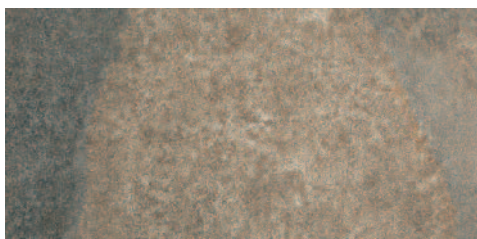
V2

**DP211000R**Гималаи беж темный обрезной 30x60
Himalayas dark beige rectified

V2

**DP203600R**Гималаи ступень беж темный обрезной 30x60
step Himalayas dark beige rectified

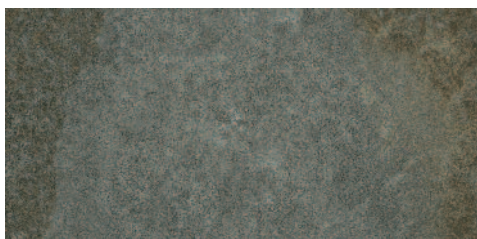
V2

**DP211100R**Гималаи коричневый обрезной 30x60
Himalayas brown rectified

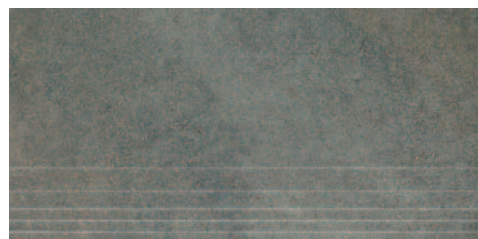
V4

**DP203700R**Гималаи ступень коричневый обрезной 30x60
step Himalayas brown rectified

V4

**DP211200R**Гималаи серый обрезной 30x60
Himalayas grey rectified

V4

**DP203800R**Гималаи ступень серый обрезной 30x60
step Himalayas grey rectified

V4