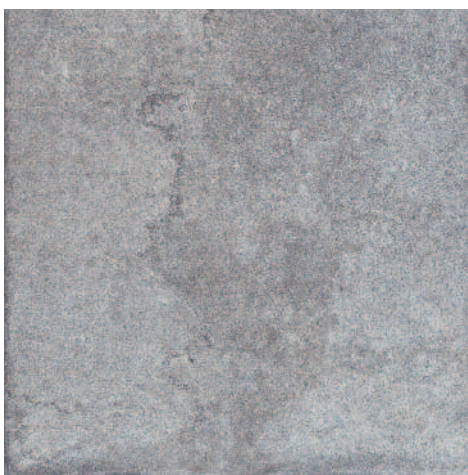




DP606600R

Эпомео серый обрезной 60x60
Epomeo grey rectified

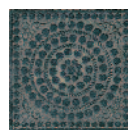
V3



DP606500R

Эпомео беж обрезной 60x60
Epomeo beige rectified

V3



STG/A144/TU2096
Гималаи 14,5x14,5
Himalayas



STG/A145/TU2096
Гималаи 14,5x14,5
Himalayas



AD/A263/TU0036L
Байя
лаппатированный
4,9x4,9
Baya lappato



AD/B263/TU0031L
Байя
лаппатированный
4,9x4,9
Baya lappato



HGD/A11/TU0031L
Себето
лаппатированный
15x15x0,9
Sebeto lappato



HGD/A12/TU0031L
Себето
лаппатированный
15x15x0,9
Sebeto lappato



HGD/A13/TU6001
Монте Авелла
9,5x9,5x1,1
Monte Avella

60x60		мм	шт. / pcs	м ²	кг / kg	кор. / box		
		11	4	1,44	35,6	24	34,56	884,4

Серия производится по технологии DRY PRESS. Описание технологии на стр. 265. Приведен номинальный размер. Фактический размер обрезного керамического гранита отличается от номинального в меньшую сторону в пределах нормативных допусков. Лаппатированный керамический гранит требует особого внимания при укладке и тщательного ухода. Для удаления загрязнений с изделий, декорированных красителями на основе металлов, применять щадящие средства бытовой химии. Обработку проводить мягкой тканью или губкой. Не использовать абразивных чистящих средств!

Подробнее – www.kerama-marazzi.com Поддержка/Советы по использованию.

Series is produced with the use of DRY PRESS technology. For more details see page 264. Nominal size is presented. Actual size of rectified porcelain gres is lower than the nominal one but stays within statutory limits. Lapped porcelain gres requires special attention when tiling, and careful maintenance. Use soft household chemicals to remove stains from ceramic items decorated with metal-based dyes. Stains shall be removed with the help of a soft cloth or sponge. Do not use abrasive chemicals!

See www.kerama-marazzi.com Support/Usage guidelines.

ΕΡΟΜΕΟ ЭΠΟΜΕΟ

60 x 60

