



◆ LUCE

LUCIDISSIMO IRRESISTIBILE PREZIOSO  
SHINY IRRESISTIBLE PRECIOUS



## CHARME

### CHARME CREMA



**82 CHAC**  
Charme Crema - dec. 25x75

pcs. 12

**MOSAICO RETTANGOLI LUSTRI**  
25x25 su rete 28 pezzi - (cm 1,7x12,5 - file 2x14)



**55 MRLCR**  
Mosaico Rettangoli Lustrato  
Luce Crema 25x25

pcs. 12

### MATITA METAL GOLD

**70 MAMGO**  
Matita Metal Gold 1,9x75

pcs. 6

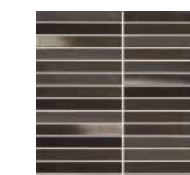
### CHARME MOKA



**82 CHAM**  
Charme Moka - dec. 25x75

pcs. 12

**55 MRLMO**  
Mosaico Rettangoli Lustrato  
Luce Moka 25x25



pcs. 12







## CHARME

### CHARME BIANCO



**82 CHAB**  
Charme Bianco - dec. 25x75

pcs. 

**MOSAICO RETTANGOLI LUSTRI**  
25x25 su rete 28 pezzi - (cm 1,7x12,5 - file 2x14)



**55**

**MRLBI**  
Mosaico Rettangoli Lustro  
Luce Bianco 25x25

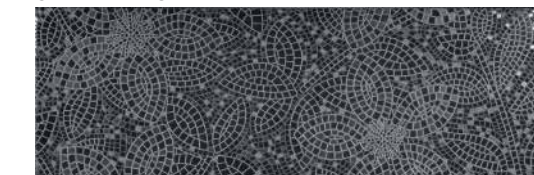
pcs. 

### MATITA METAL SILVER

**70 MAMSI**  
Matita Metal Silver 1,9x75

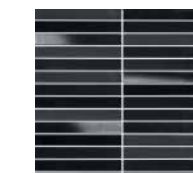
pcs. 

### CHARME NERO



**82 CHAN**  
Charme Nero - dec. 25x75

pcs. 



**55**

**MRLNE**  
Mosaico Rettangoli Lustro  
Luce Nero 25x25

pcs. 





VANITY ROUGE

VANITY ROUGE BIANCO



98 **VABI**  
Vanity Rouge Bianco 2 pz. - dec. 25x75 pcs. 21

41 **LIVARO**  
Vanity Rouge - list. 2,2x75 pcs. 6

VANITY ROUGE NERO



98 **VANE**  
Vanity Rouge Nero 2 pz. - dec. 25x75 pcs. 21

41 **LIVARO**  
Vanity Rouge - list. 2,2x75 pcs. 6





VANITY ORANGE

VANITY ORANGE CREMA



98 **VACR**  
Vanity Orange Crema 2 pz. - dec. 25x75 pcs. 12

41 **LIVAOR**  
Vanity Orange - list. 2,2x75 pcs. 6

VANITY ORANGE MOKA



98 **VAMO**  
Vanity Orange Moka 2 pz. - dec. 25x75 pcs. 12

41 **LIVAOR**  
Vanity Orange - list. 2,2x75 pcs. 6





FRAME  
FORMELLA 25x25 (10"x10") \*

FRAME BIANCO



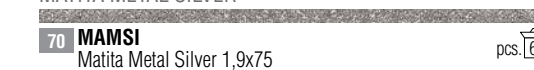
62  
**FRABIF**  
Frame Bianco  
formella 25x25  
pcs. 3

FRAME NERO



62  
**FRANEF**  
Frame Nero  
formella 25x25  
pcs. 3

MATITA METAL SILVER



70  
**MAMSI**  
Matita Metal Silver 1,9x75  
pcs. 6

\* La FORMELLA a pagina 83 del catalogo generale THE BOOK 40 è disponibile in formato 25x25 anzichè 25x75.

NOTA: le formelle non sono perfettamente quadrate: posare nello stesso verso.

\* The FORMELLA at the page 83 of the general catalogue THE BOOK 40 is available in the size 25x25 and no more in the size 25x75.

NOTE: the tiles are not perfectly square: lay in the same direction.





FRAME  
FORMELLA 25x25 (10"x10") \*

FRAME CREMA



FRAME MOKA-ORO



MATITA METAL GOLD



\* La FORMELLA a pagina 83 del catalogo generale THE BOOK 40 è disponibile in formato 25x25 anzichè 25x75.

NOTA: le formelle non sono perfettamente quadrate: posare nello stesso verso.

\* The FORMELLA at the page 83 of the general catalogue THE BOOK 40 is available in the size 25x25 and no more in the size 25x75.

NOTE: the tiles are not perfectly square: lay in the same direction.



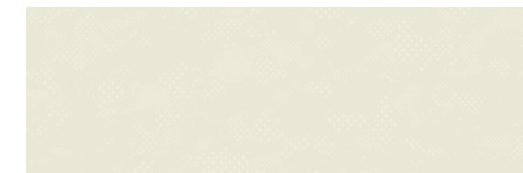


◆ LUCE



25x75 (10"x29.5")  
FONDI LUCIDI - SHINY SURFACES

CREMA



96 **LUCR**  
Luce Crema - fondo 25x75

MOKA



96 **LUMO**  
Luce Moka - fondo 25x75

MATITA METAL GOLD



70 **MAMGO**  
Matita Metal Gold 1,9x75 pcs. 6

MOSAICO LUSTRO MIX (\*) Lustrato 40% - 25x25 su rete 100 tessere cm 2,3x2,3 - file 10x10



59 **MLQMCR**  
Mosaico Lustrato Quadretti Mix Crema pcs. 6



59 **MLQMMO**  
Mosaico Lustrato Quadretti Mix Moka pcs. 6

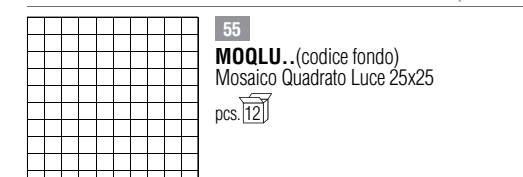


59 **MLQMBI**  
Mosaico Lustrato Quadretti Mix Bianco pcs. 6



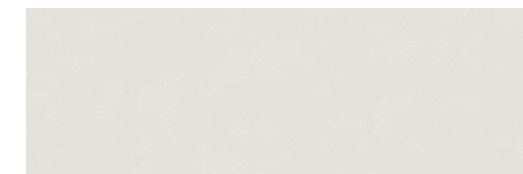
59 **MLQMNE**  
Mosaico Lustrato Quadretti Mix Nero pcs. 6

MOSAICO TINTA UNITA 25x25 su rete 100 tessere (cm 2,3x2,3 file 10x10)



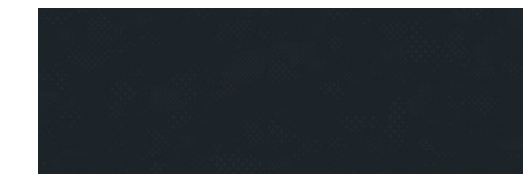
55 **MOQLU..** (codice fondo)  
Mosaico Quadrato Luce 25x25  
pcs. 12

BIANCO



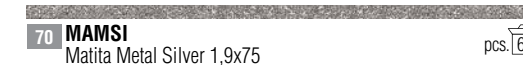
96 **LUBI**  
Luce Bianco - fondo 25x75

NERO



96 **LUNE**  
Luce Nero - fondo 25x75

MATITA METAL SILVER



70 **MAMSI**  
Matita Metal Silver 1,9x75 pcs. 6

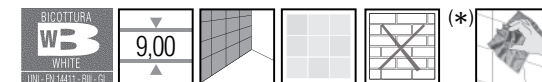
PAVIMENTI CONSIGLIATI



RANDOM LAPPATO  
vedi THE BOOK 40 a pag. 52

GOLDENEYE LAPPATO  
vedi THE BOOK 40 a pag. 64

BICOTTURA WHITE



Per tutti i prodotti in BICOTTURA è consigliata la posa a colla.  
Installing double-fired wall tiles, is strictly recommended using glue.  
Pour tous les produits faïence, nous vous conseillons la pose avec colle.  
Für alle Produkte für die Wand in Zweimalbrand empfehlen wir die Verlegung mit Kleber.

FORMATO - SIZE			SCATOLA - BOX			PALETTA - PALLET		
cm	inches	Pz.	m <sup>2</sup>	Kg.	Scatole/boxes	m <sup>2</sup>	Kg.	
25x75	10"x29.5"	6	1,125	17,10	54	60,75	938,40	



TECHNICAL FEATURES  
available also on [www.brennero.com](http://www.brennero.com)

CARACTERISTIQUES TECHNIQUES  
disponible aussi sur [www.brennero.com](http://www.brennero.com)

TECHNISCHE EIGENSCHAFTEN  
vorrätig auch auf der Internetseite [www.brennero.com](http://www.brennero.com)



275 KILU  
Kit LUCE  
(cartelle cm 65x120)



305 ZPALUV  
Pannello sinottico  
Luce Vanity - cm 100 x h 200



305 ZPALUC  
Pannello sinottico  
Luce Charme - cm 100 x h 200



305 ZPALUF  
Pannello sinottico  
Luce Frame - cm 100 x h 200



BICOTTURA DOUBLE FIRING • BICUISSON • ZWEIBRANDVERFAHREN			EN 14411/L BIII GL
ICONE	CARATTERISTICHE TECNICHE PHYSICAL PROPERTIES CARACTERISTIQUES TECHNIQUES TECHNISCHE DATEN	NORME NORMS NORMES NORM	VALORE PRESCRITTO DALLE NORME REQUIRED STANDARDS VALEUR PRESCRITE PAR LES NORMES NORMVORGABE
	Assorbimento d'acqua Water absorption Absorption d'eau Wasseraufnahme	ISO 10545-3 (EN 99)	> 10%
	Resistenza alla flessione Bending strength Résistance à la flexion Biegezugfestigkeit	ISO 10545-4 (EN 100)	Media 15 N/mm <sup>2</sup> con spessore <= 7,5 mm   Media 12 N/mm <sup>2</sup> con spessore > 7,5 mm In average 15 N/mm <sup>2</sup> with thickness <= 7,5 mm   In average 12 N/mm <sup>2</sup> with thickness > 7,5 mm En moyenne 15 N/mm <sup>2</sup> avec épaisseur <= 7,5 mm   En moyenne 12 N/mm <sup>2</sup> avec épaisseur > 7,5 mm Durchschnittlich 15 N/mm <sup>2</sup> mit Staerke <= 7,5 mm   Durchschnittlich 12 N/mm <sup>2</sup> mit Staerke > 7,5 mm
	Durezza (Scala Mohs) Hardness (Mohs scale) Dureté (échelle Mohs) Oberflächenhärte (nach Mohs)	(EN 101)	≥ 3
	Coefficiente di dilatazione termica lineare Coefficient of linear thermal expansion Coefficient de dilatation thermique linéaire Wärmeausdehnung	ISO 10545-8 (EN 103)	≤ 9x10 <sup>-6</sup> °C <sup>-1</sup>
	Resistenza agli sbalzi termici Thermal shock resistance Résistance aux écarts de température Temperaturwechselbeständigkeit	ISO 10545-9 (EN 104)	Nessun campione deve presentare difetti visibili No sample must show visible defects Aucun échantillon ne doit présenter des défauts visibles Kein Exemplar soll sichtbare Schäden aufweisen
	Resistenza all'attacco chimico Chemical resistance Résistance à l'attaque chimique Beständigkeit gegen Chemikalien	ISO 10545-13 (EN 106)	Metodica di prova disponibile Testing method available Norme d'essais Prüfverfahren greifbar
	Resistenza alle macchie Stain resistance Résistance aux taches Fleckenbeständigkeit	ISO 10545-14 (EN 122)	Classe 3 min Minimum class 3 Minimum classe 3 Mindestens Klasse 3
	Resistenza dei colori alla luce Color resistance to light Résistance des couleurs à la lumière Lichtbeständigkeit	DIN 51094	Non devono presentare apprezzabili variazioni di colore No change in brightness or color Echantillons inchangés en brillance et couleur Glanz und Farbe der Muster unverändert
	Resistenza al Cavillo <sup>1</sup> Crazing resistance <sup>1</sup> Résistance aux craquelures <sup>1</sup> Haarriß-Beständigkeit <sup>1</sup>	ISO 10545-11 (EN 105)	Richiesta Demand Demande Nachfrage

<sup>1</sup> Certi effetti decorativi su decori e pezzi speciali possono provocare una tendenza al cavillo, quindi si intendono non soggetti alla prescrizione.  
<sup>1</sup> Certain decorative effects on accents and trim pieces can produce a tendency to craze, so they are not covered by the standard.  
<sup>1</sup> Certains effets décoratifs sur décors et pièces spéciales sont susceptibles de faire apparaître des craquelures, ils ne sont donc pas soumis à cette norme.  
<sup>1</sup> Gewisse Dekorationseffekte auf Dekor- und Formteile können zur Haarrissbildung neigen und müssen daher als normabweichende Ausnahme betrachtet werden.

<sup>2</sup> Escluso i prodotti lappati ed i levigati.  
<sup>2</sup> Semi-polished and polished products are excluded.  
<sup>2</sup> A exclusion des produits semi-polis et polis.  
<sup>2</sup> Ausgenommen polierte und anpolierte Produkte.

<sup>3</sup> Escluso i prodotti lappati, i levigati e tutti quelli non contrassegnati.  
<sup>3</sup> Semi-polished, polished and all products not marked are excluded.  
<sup>3</sup> A exclusion des produits semi-polis, polis et tous ceux qui n'ont pas été contrassegnés.  
<sup>3</sup> Ausgenommen polierte, anpolierte und alle nicht kenngezeichnete Produkte.





CERAMICHE BRENNERO S.p.A.  
Strada Pavese, 9  
46023 Bondeno di Gonzaga (MN)  
ITALY  
Tel. +39 0376 526211  
Fax. +39 0376 526231  
Fax estero +39 0376 54454

[www.brennero.com](http://www.brennero.com)  
[www.follifollie.brennero.com](http://www.follifollie.brennero.com)  
[info@brennero.com](mailto:info@brennero.com)

MADE IN ITALY